



ESPACE MONESTIÉ
Plaisance du Touch - 31



Espace Monestié



Programme

Rénovation et extension de l'Espace Monestié comprenant une salle de spectacle (250 sièges), une salle des fêtes, une salle de sport, un gymnase, un cinéma (3 salles de 270, 166 and 83 sièges), un restaurant et des locaux associatifs (point jeunes, théâtre et café).

Maître d'Ouvrage

Ville de Plaisance du Touch

Localisation 1, rue des Fauvettes 31830 Plaisance du Touch - France
Livraison Septembre 2013
Conception / Etudes Mai 2011 à Mars 2012
Construction Juin 2012 à Septembre 2013
Surface 4.586m²
Coût 5,37m€

Maîtrise d'Oeuvre

Architecte Mandataire PPA architectures www.ppa-a.fr
Directeur associé : Jean-Manuel Puig
Chef de projet : Amandine Hernandez
Direction de chantier : Alex Chevalier (Execo)

Architecte Associé Taillandier Architectes Associés www.starchitectes.com
Collaborateurs Pierre-Louis Taillandier
Chef de projet : Aurélie Guinel
Pôle travaux : Mohamed Mezilet

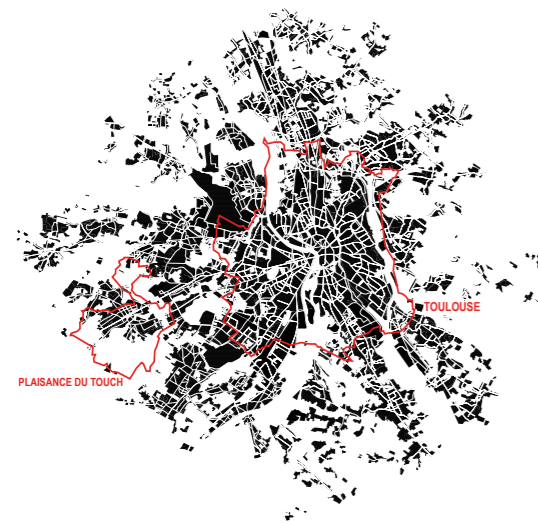
Bureaux d'études TCE Ingérop www.ingerop.fr
Signalétique Bonnefrite www.bonnefrites.free.fr
Scénographe Didier Glibert
Acoustique Sigma Acoustique

Fournisseurs

Bardage Mesima / Arcelor www.arcelormittal.fr
- aluminium naturel en façade
- perforé devant les parties vitrées
Menuiseries extérieures Technal (aluminium profil laqué blanc) www.technal.fr
Parements intérieurs Rolpin (écopin avec lasure incolore) www.rolpin.com

Photographe

© Philippe Ruault



Le projet s'inscrit dans un territoire caractéristique des espaces périurbains. Il se situe sur la commune de Plaisance du Touch dans l'Ouest toulousain, à une quinzaine de kilomètres du centre de la métropole.

La collectivité a l'ambition de créer une nouvelle centralité urbaine en complément du centre ancien. La mixité programmatique existante (cinéma, gymnase, point jeune) est élargie avec l'addition des nouvelles entités (salle de spectacle, salle des fêtes, locaux associatifs et café restaurant). Elle représente une opportunité d'intensification urbaine.

Une identité. Le site d'intervention est localisé à la sortie du centre ancien, en retrait de la route départementale, dans une zone diffuse et hétérogène rassemblant le bâtiment existant, un groupe scolaire, des résidences de promotions, des bâtiments d'activités (concessionnaires, entrepôts) et un parking.

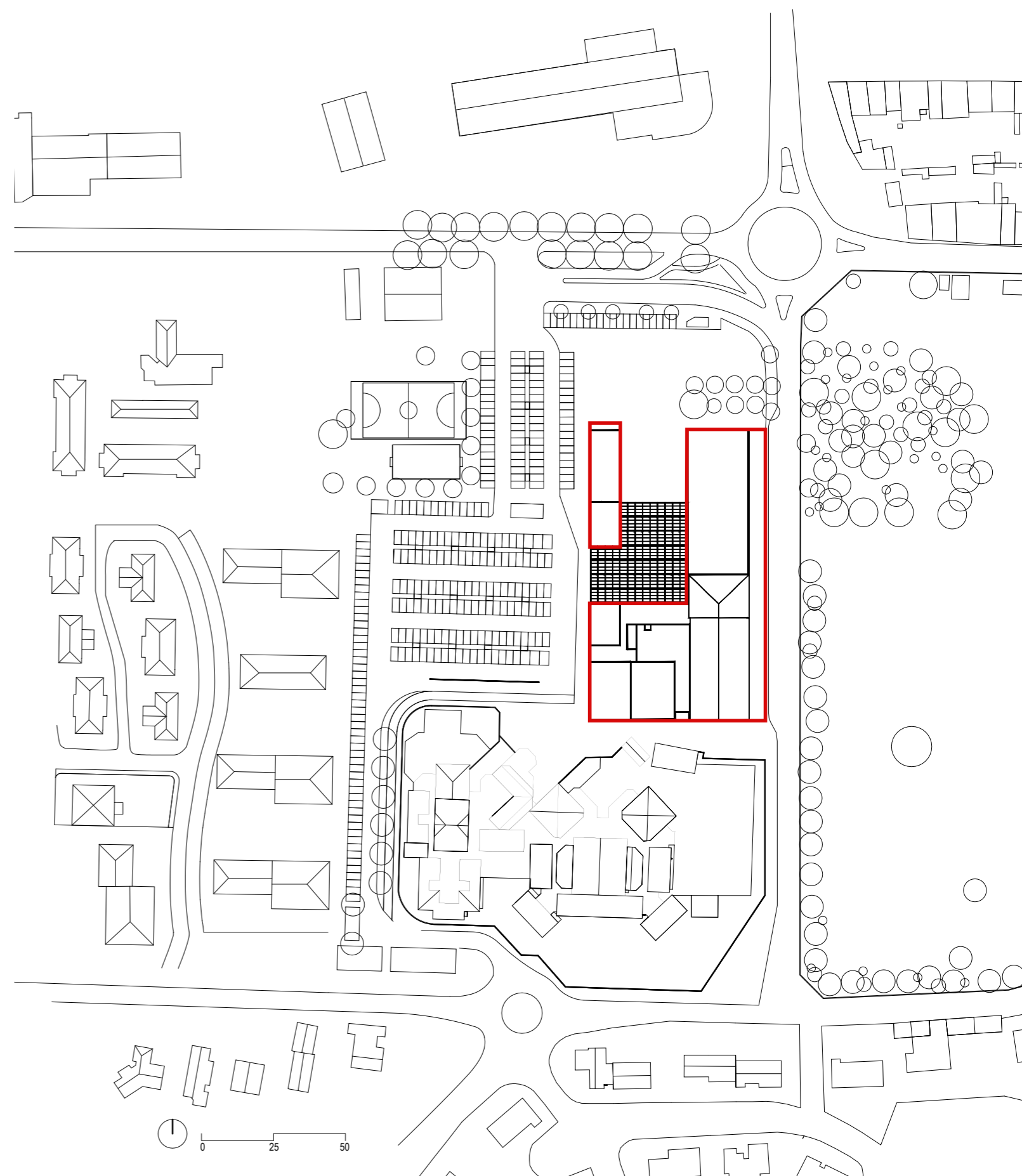
Le projet ne tente pas de résoudre la question du lieu par une réponse architecturale formelle mais par le renouvellement de l'identité qui tente d'apporter du sens. Par la volumétrie, l'enveloppe unitaire et le mode constructif industriel, l'expression architecturale l'assimile au contexte. Elle exprime simplement la réalité des programmes, leur fonctionnement et la priorité donnée aux usages. L'utilisation des matériaux, réagissant au contexte et aux conditions atmosphériques, participe à l'intégration du projet. Le projet est simple et unitaire ; son expression plus complexe, vivante lui confère une présence forte et singulière.

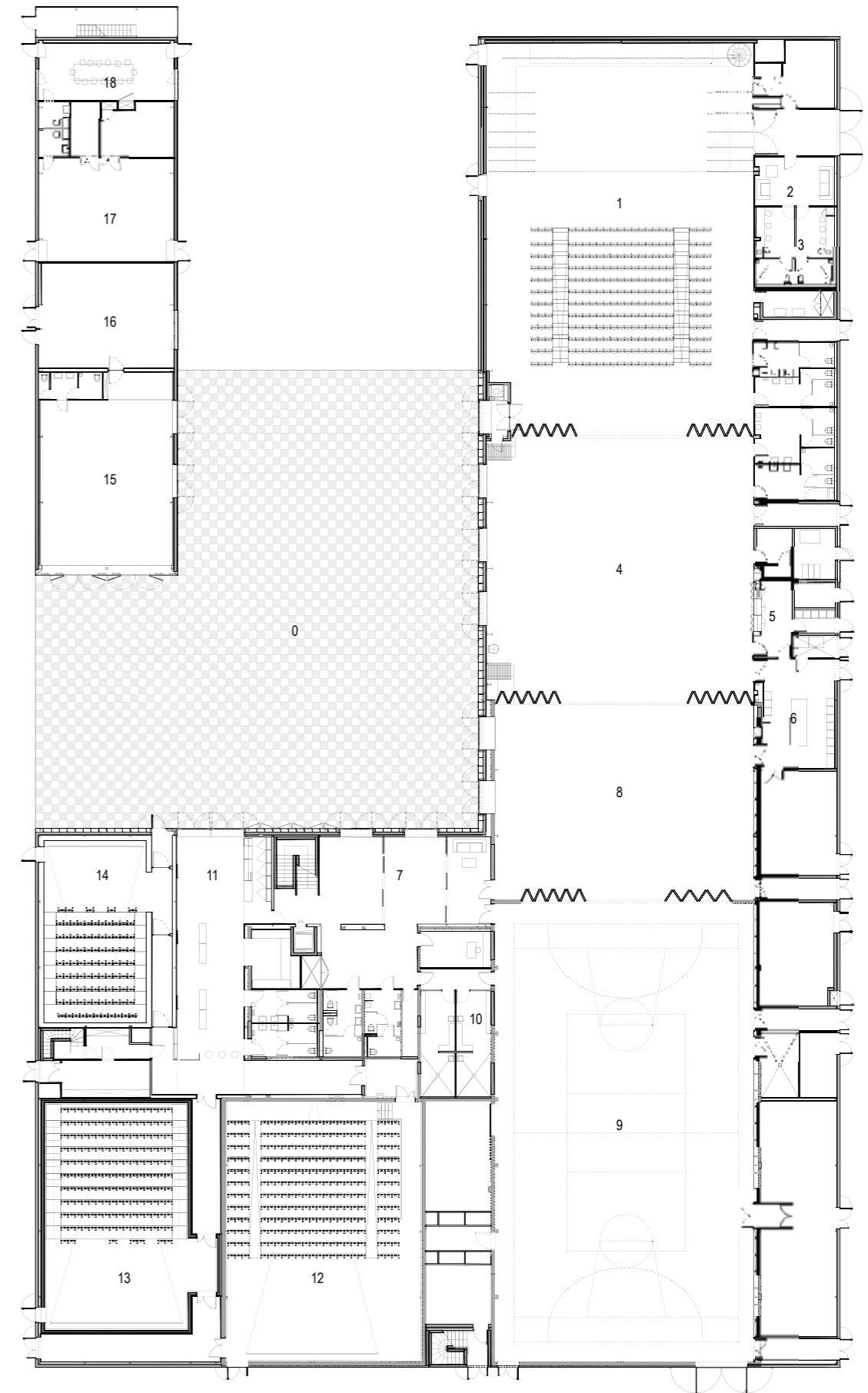
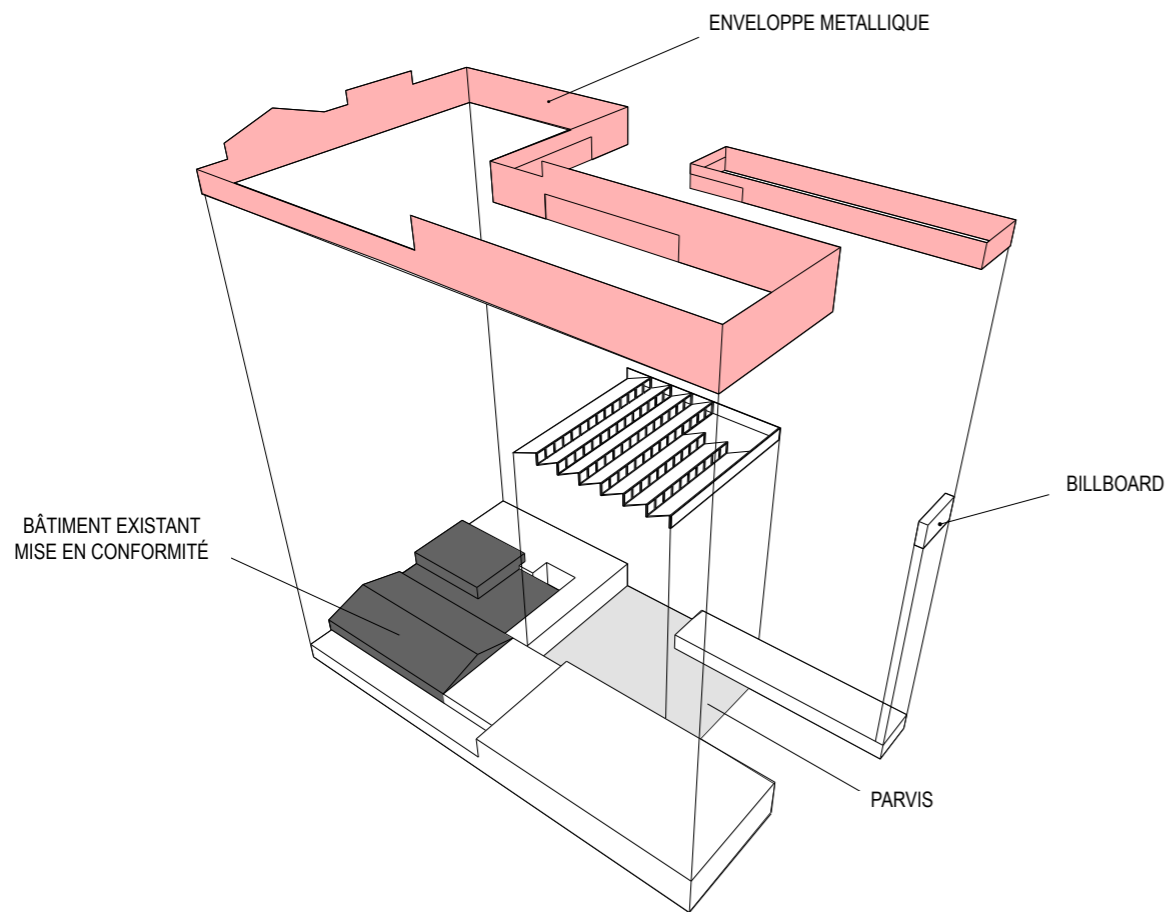
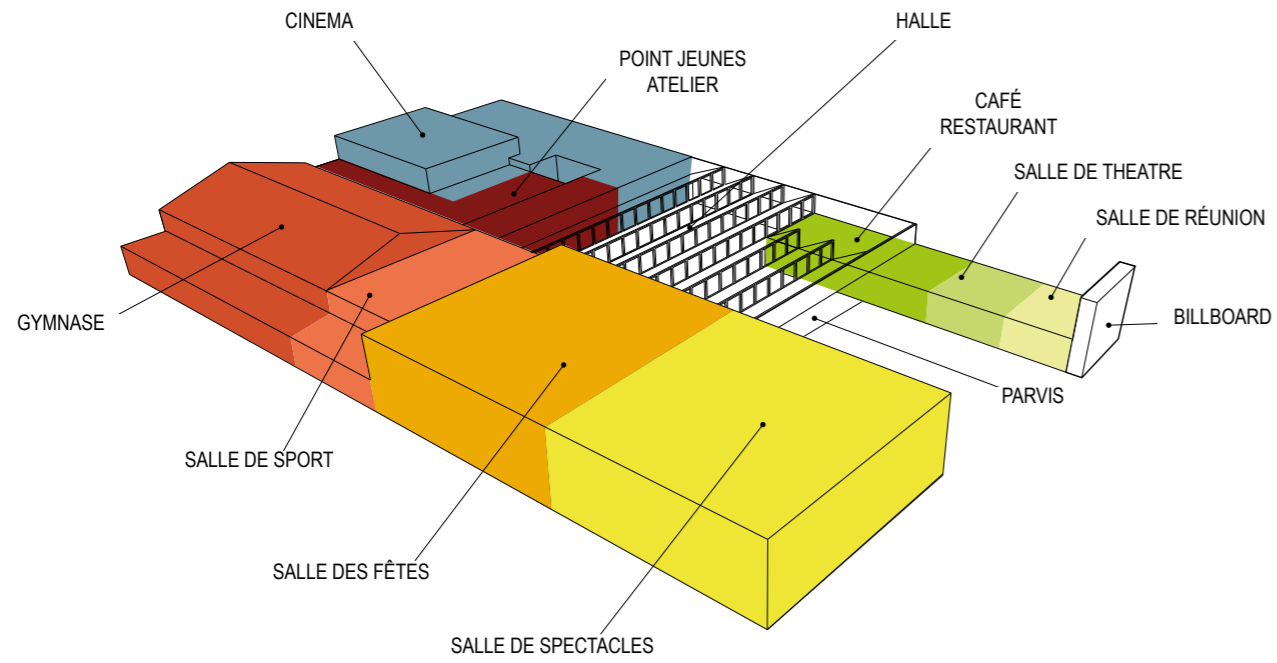
Un lieu. Le parvis, espace central du projet, structure et organise. Prolongeant les espaces publics, cet espace urbain fonctionne comme une place de village.

Il accueille et distribue l'ensemble des programmes de l'équipement public. Véritable interface qui connecte, il rend aussi possible l'extension des activités (attente cinéma, vestibule salle de spectacle, terrasse bar restaurant). Espace neutre, largement dimensionné et disposant d'un potentiel important d'appropriation par les usagers, il devient ainsi un espace « plus », supplémentaire au programme, adapté à l'organisation de multiples événements. Le projet est un lieu de vie intense qui s'adresse à des publics diversifiés. En mixant les centres d'intérêts, les activités et les temporalités, il favorise les rencontres et les échanges mais aussi encourage les découvertes.

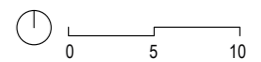
Un bâtiment-outil. La mixité des programmes (salle de spectacle, salle des fêtes, salle de sport, gymnase, cinéma, point jeune, répétitions théâtre et café restaurant) et des usages (culturels, sportifs, récréatifs) garantit une utilisation intense de l'équipement par un large public. La mixité programmatique offre l'opportunité de créer un « bâtiment-outil » performant, polyvalent et flexible. Chaque entité répond aux attentes du programme, aux exigences spécifiques et fonctionne de façon autonome. Mais l'organisation générale, en valorisant les synergies entre les entités, tente de démultiplier les possibilités et les échelles d'utilisation. En effet, les salles positionnées en enfilade sont combinables et permettent de créer des sous ensembles adaptés aux besoins des manifestations. La mutualisation des éléments de services, du parvis et du parking y compris avec le groupe scolaire valorise la pertinence et l'efficacité de la programmation et renforce le caractère efficace économique du projet. La polyvalence, la flexibilité et la modularité ainsi que la mutualisation des espaces permettent à la commune de Plaisance du Touch de disposer d'un outil souple, performant et économique.

Le projet tente d'être simple, efficace, lisible, ouvert, vivant et généreux et affirme la priorité donnée à la qualité des usages et des initiatives collectives. L'Espace Monestié est un lieu contemporain qui illustre les nouvelles attentes ainsi que la vitalité et l'énergie de ce territoire périurbain.





- 0. Halle
- Espaces Sportifs**
- 7. Hall mutualisé
- 8. Salle de sport
- 9. Gymnase
- 10. Vestiaires
- Espaces Sportifs**
- 11. Hall cinéma
- 12. Salle 1
- 13. Salle 2
- 14. Salle 3
- Café - Restaurant**
- 15. Salle
- 16. Cuisine
- Théâtre**
- 17. Salle de répétition
- Municipalité**
- 18. Salle de réunion





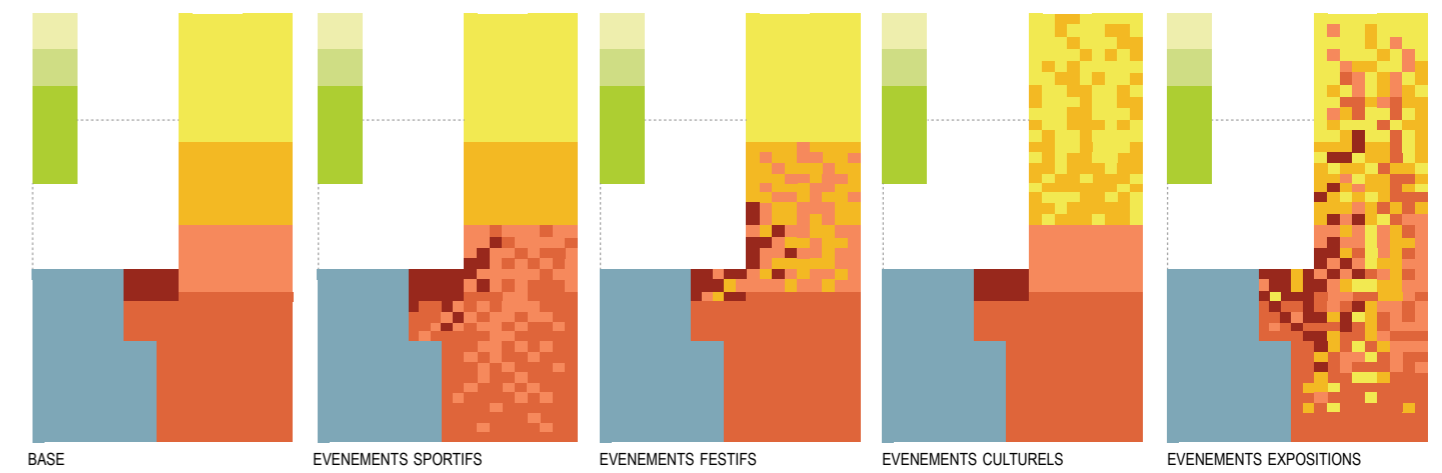








FLEXIBILITÉ DES ESPACES



- Salles de réunion
- Salle de répétition théâtre
- Café - Restaurant
- Cinema Ecran 7
- Hall
- Gymnase
- Salle de sport
- Salle des fêtes
- Salle de spectacle





PRIX ARCHITECTURE MIDI-PYRÉNÉES
ANNÉE **2015:08** ÉDITION

MENTION

Un bâtiment-outil - Extension et rénovation du complexe
culturel et sportif Monestie. Plaisance-du-Touch (31)

DB Deutsche Bauzeitung
Mai 2015 - numéro 05.2015
Kultur par excellence
Complexe Culturel Espace Monestie
Roland Pawlitschkos

DETAIL

Septembre 2014 - N°2014.9
« Assembly Spaces, Salles de réunion »
Thomas Madlener

AMC Le Moniteur

Décembre 2014 - Janvier 2015 - N°238
Une Année d'Architecture en France 2014
Complexe Culturel Espace Monestie
Margaux Darrieus

AMC Le Moniteur

Mai 2014 - N°233
Complexe Culturel Espace Monestie
Margaux Darrieus



 Maître d'ouvrage : Ville de Plaisance du Touch / Architectes : PPA architectures / Architectes associés : Taillandier Architectes Associés / Bet Général : Ingerop / Acousticien : Sigma acoustique / Scénographie et Conception Lumière : Didier Gilbert / Signalétique : Bonnetfrite / Direction de chantier : Execo
Photo : © Philippe Ruault