

PIERRE

WEILLER

ARCHITECTE

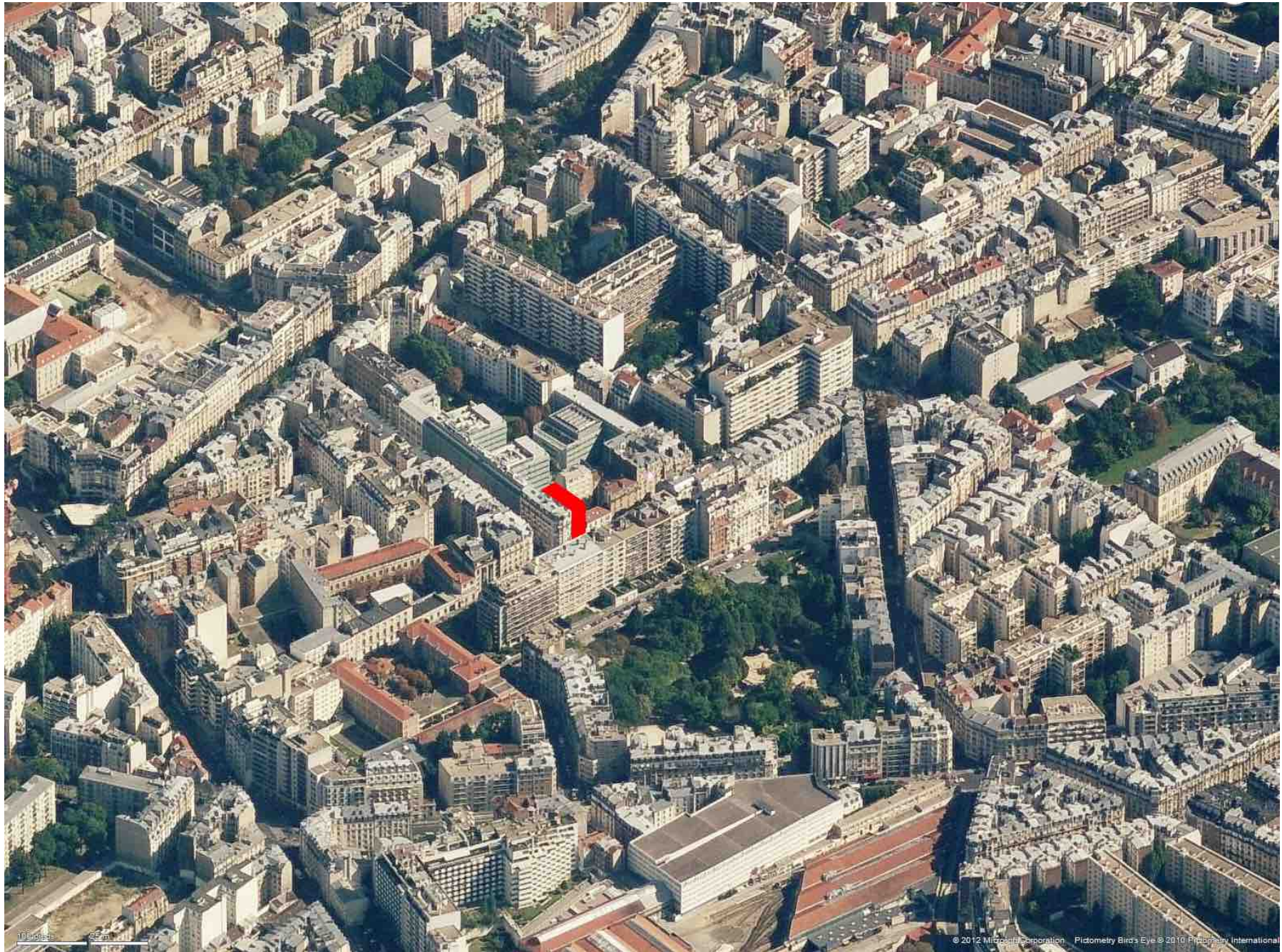
DPLG/ DCESHCMA/ DIAHQE

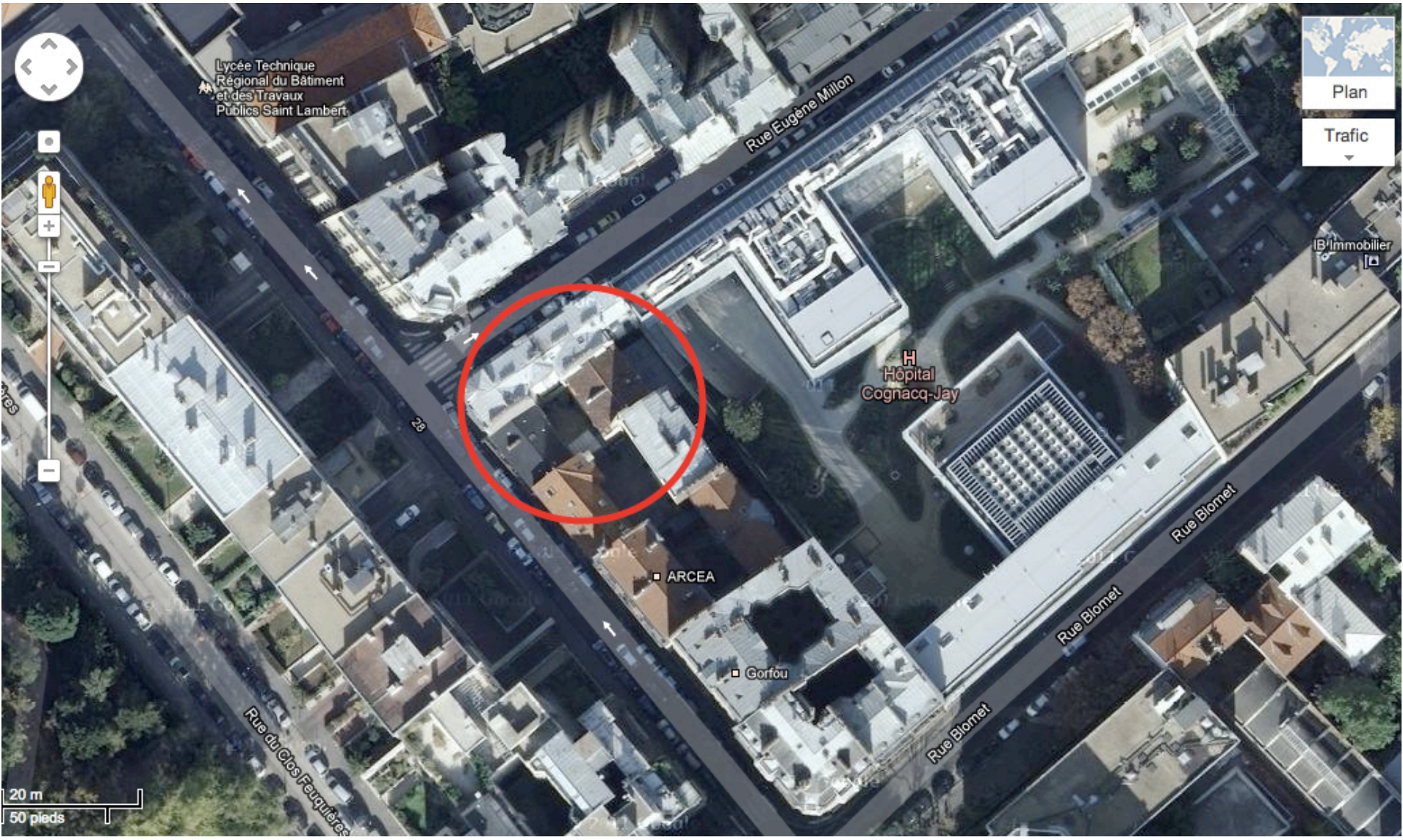
PARIS 75015 - 27 SAINT-LAMBERT

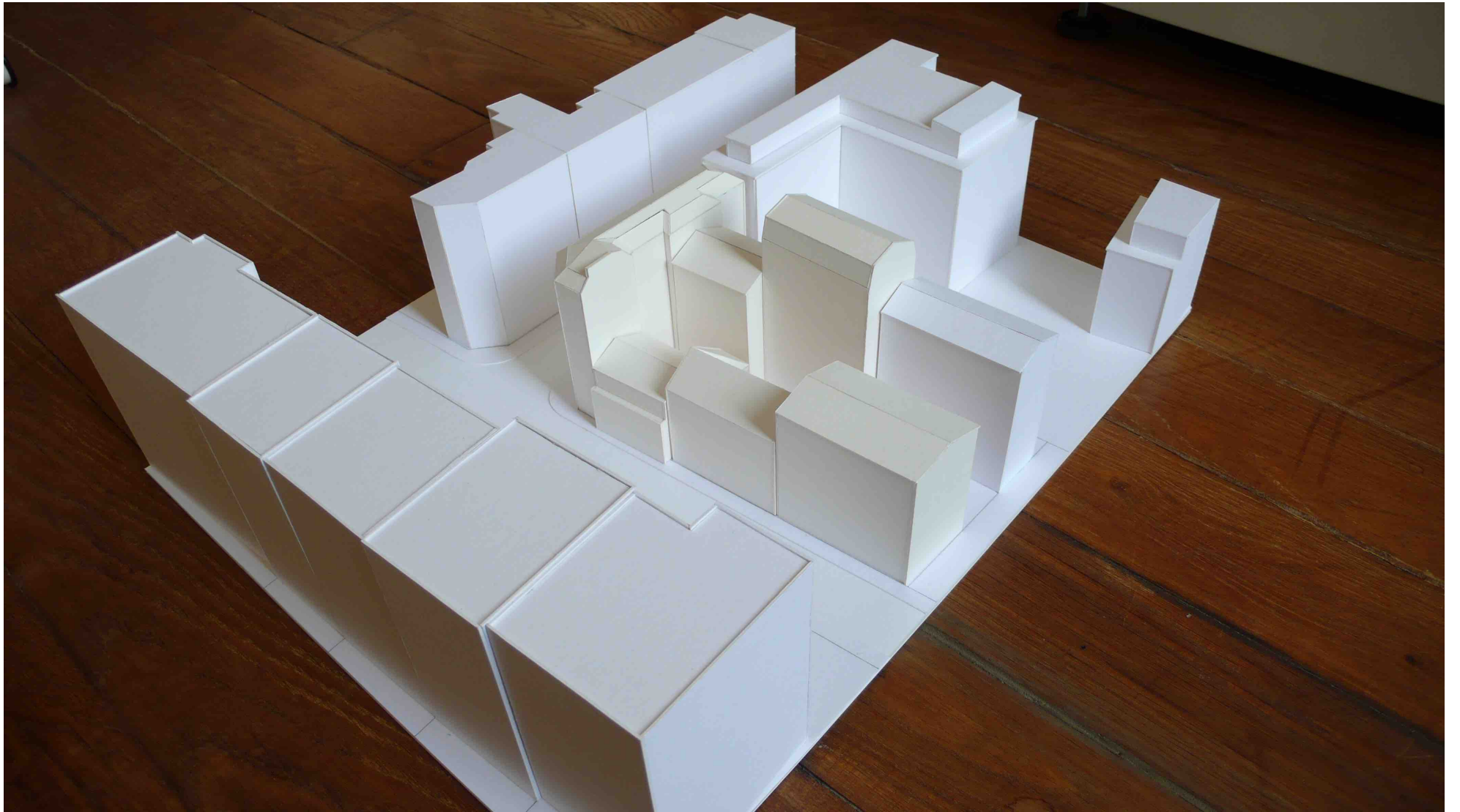
17 LOGEMENTS

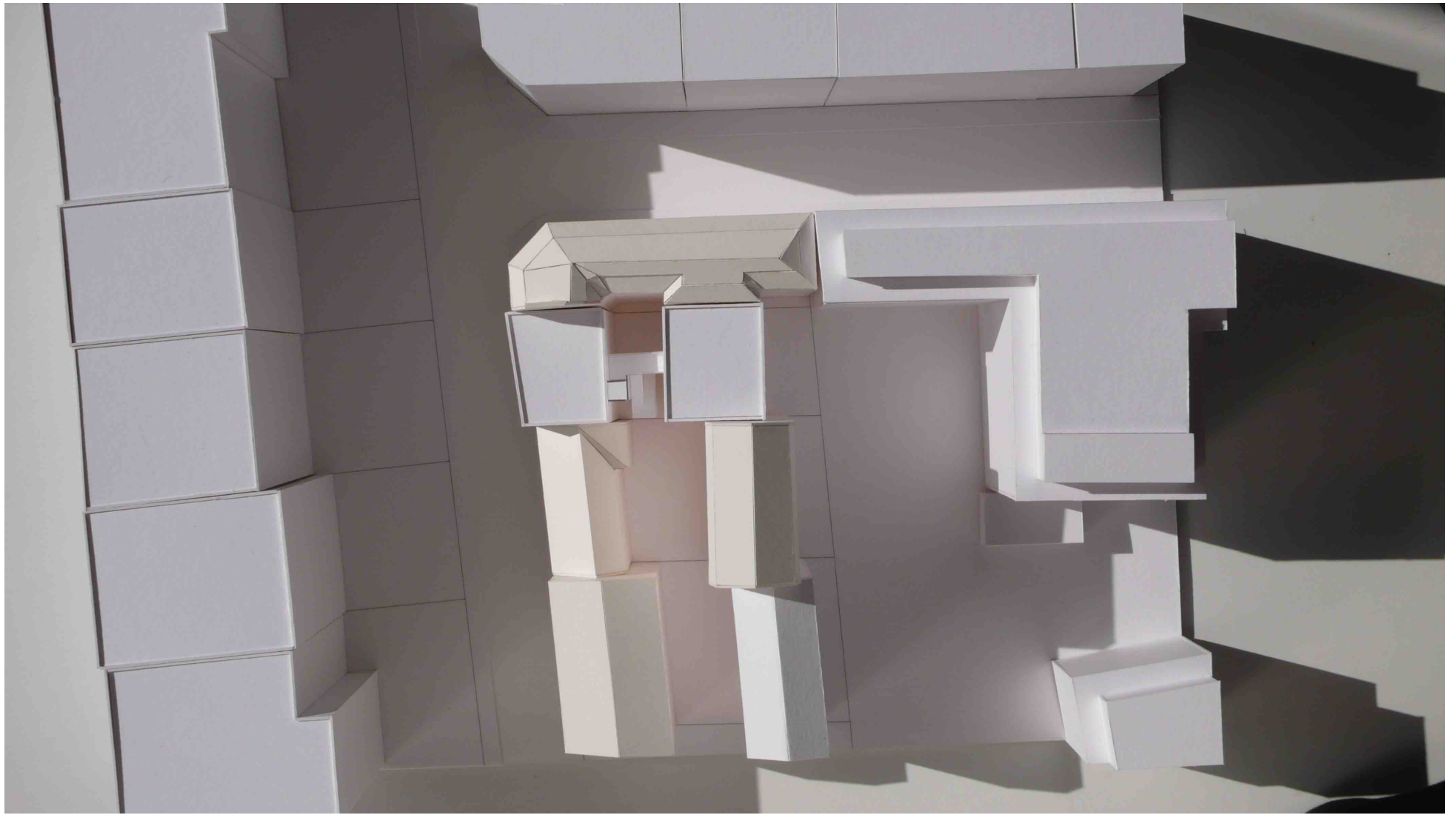
Bioclimatiques + BBC + Zéro énergie fossile

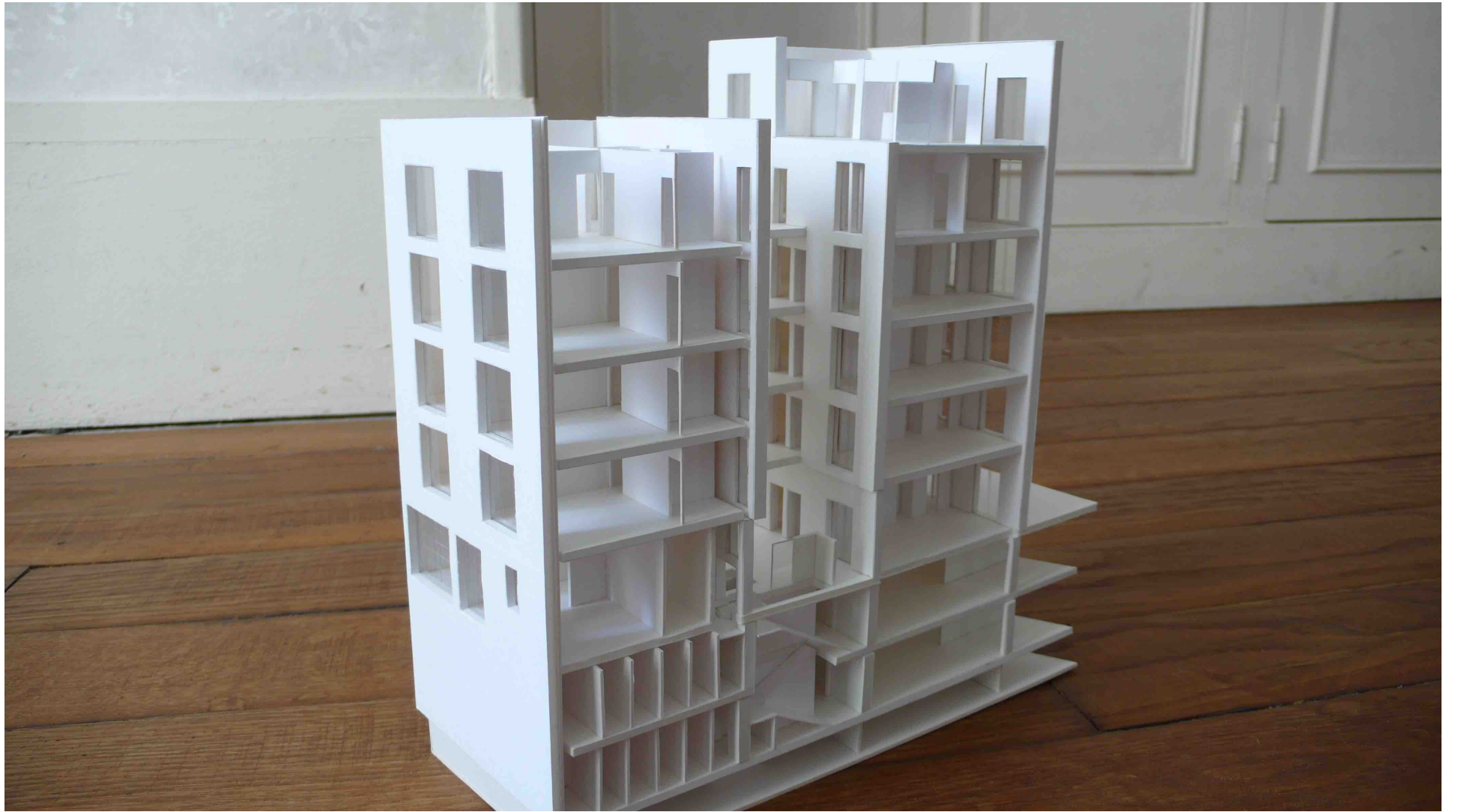
















CHANTIER

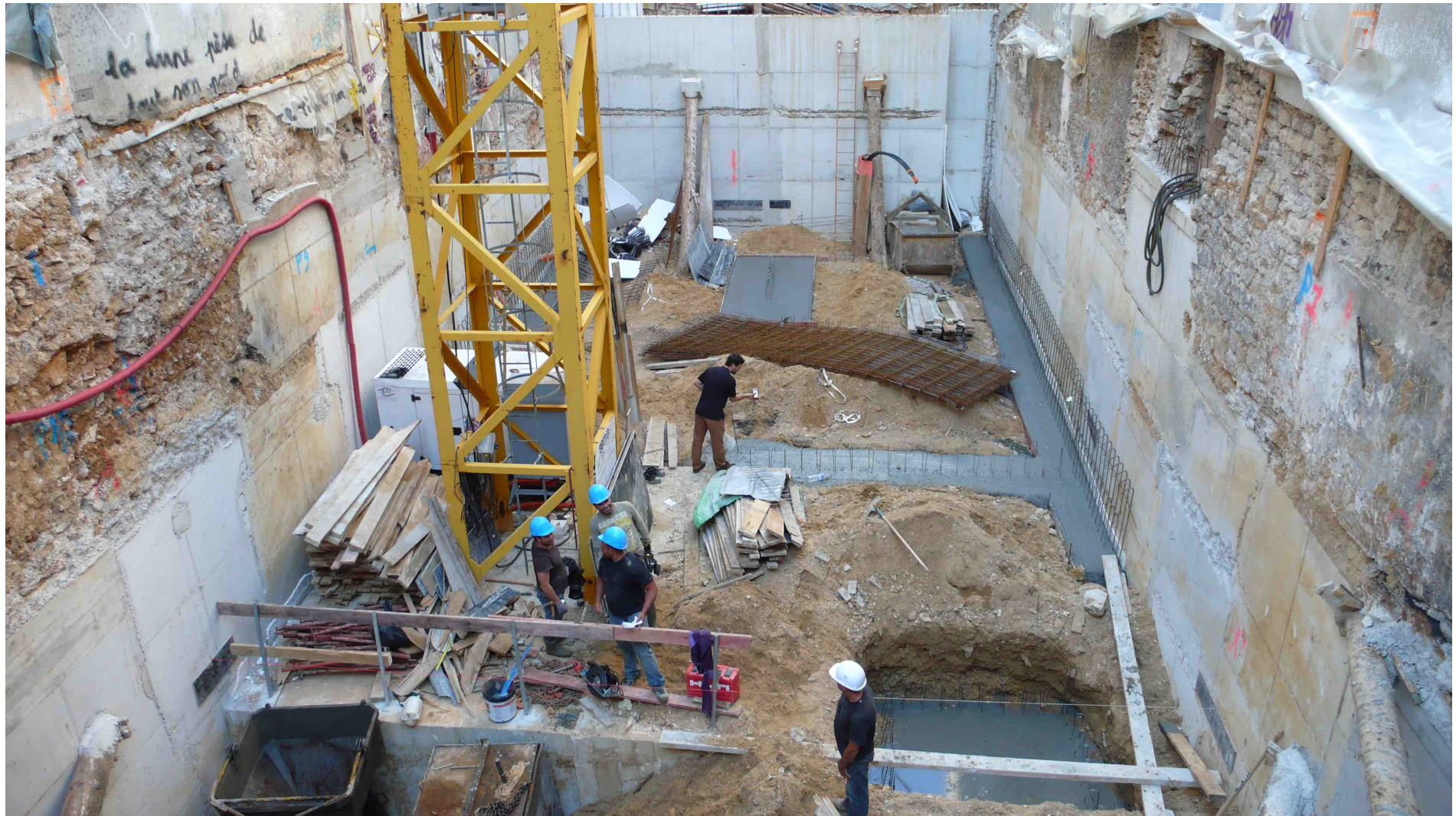
GEOthermie VERTICALE (3 forages à 110m de profondeur)

GEOthermie PROFONDE:
3 FORAGES DE 110m



CHANTIER

GROS-ŒUVRE (Fondations et mise en place d'une grue de 50m)



CHANTIER
GROS-ŒUVRE (Façade sur hôpital Cognacq-Jay)



CHANTIER

SERRURERIE: PASSERELLES (Avec interposition d'un rupteur thermique)



CHANTIER

ISOLATION THERMIQUE EXTERIEURE REFORCEE (20 cm)

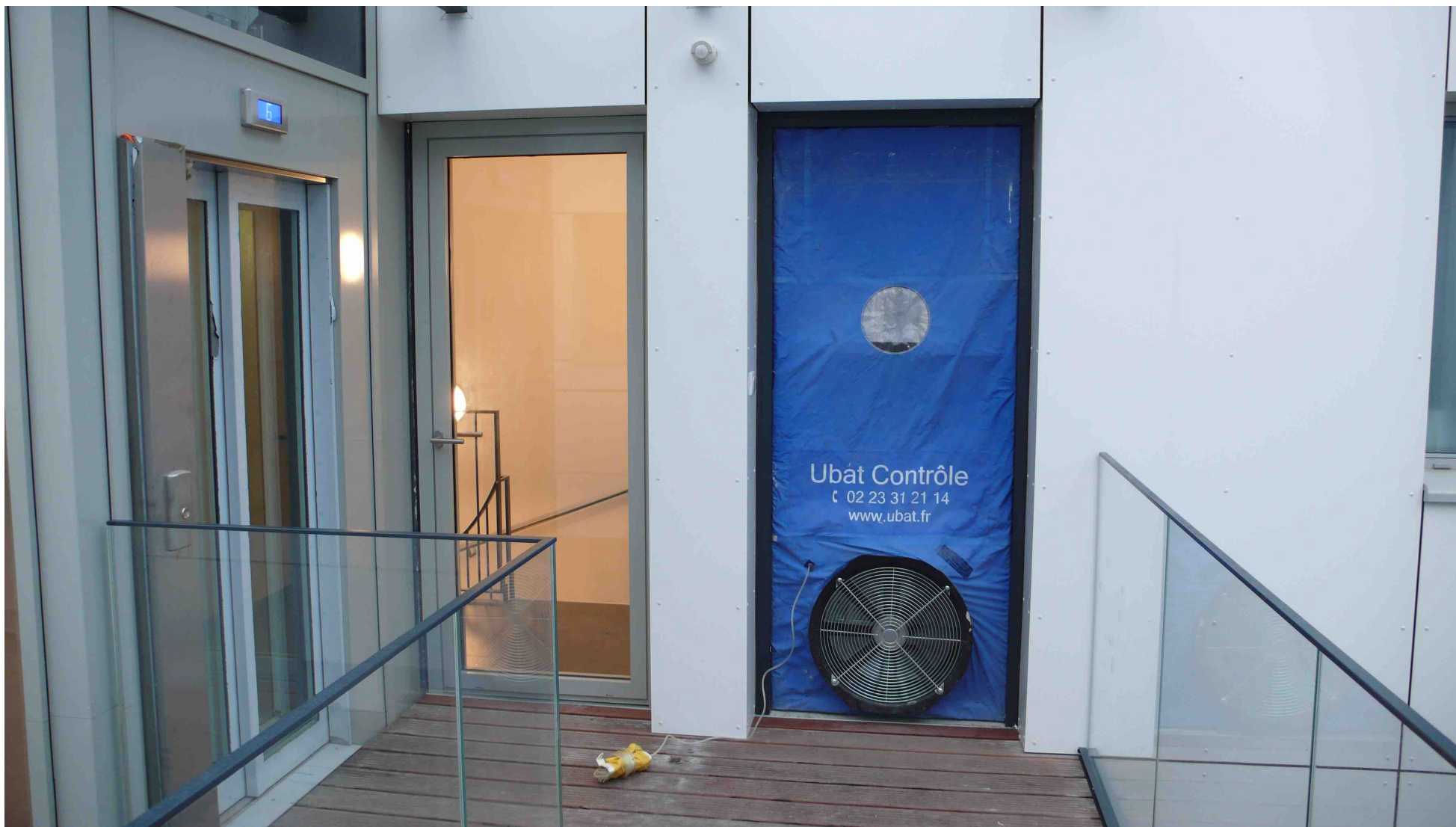


CHANTIER

ISOLATION THERMIQUE EXTERIEURE REFORCEE (Terrasse: Polyuréthane / 30cm)



CHANTIER
ETANCHEITE A L' AIR (Test d'infiltrométrie - Blower Door Test)



CHANTIER
ENERGIES RENOUVELABLES (Panneaux photovoltaïques)



CHANTIER
ENERGIES RENOUVELABLES (Eau Chaude Sanitaire Solaire)



CHANTIER

ENERGIES RENOUVELABLES (Ascenseur à récupération d'énergie)



CHANTIER
RECUPERATION D'EAUX PLUVIALES (11 000 litres)



FAÇADE SUR RUE - 2012



FAÇADE SUR RUE - 2015



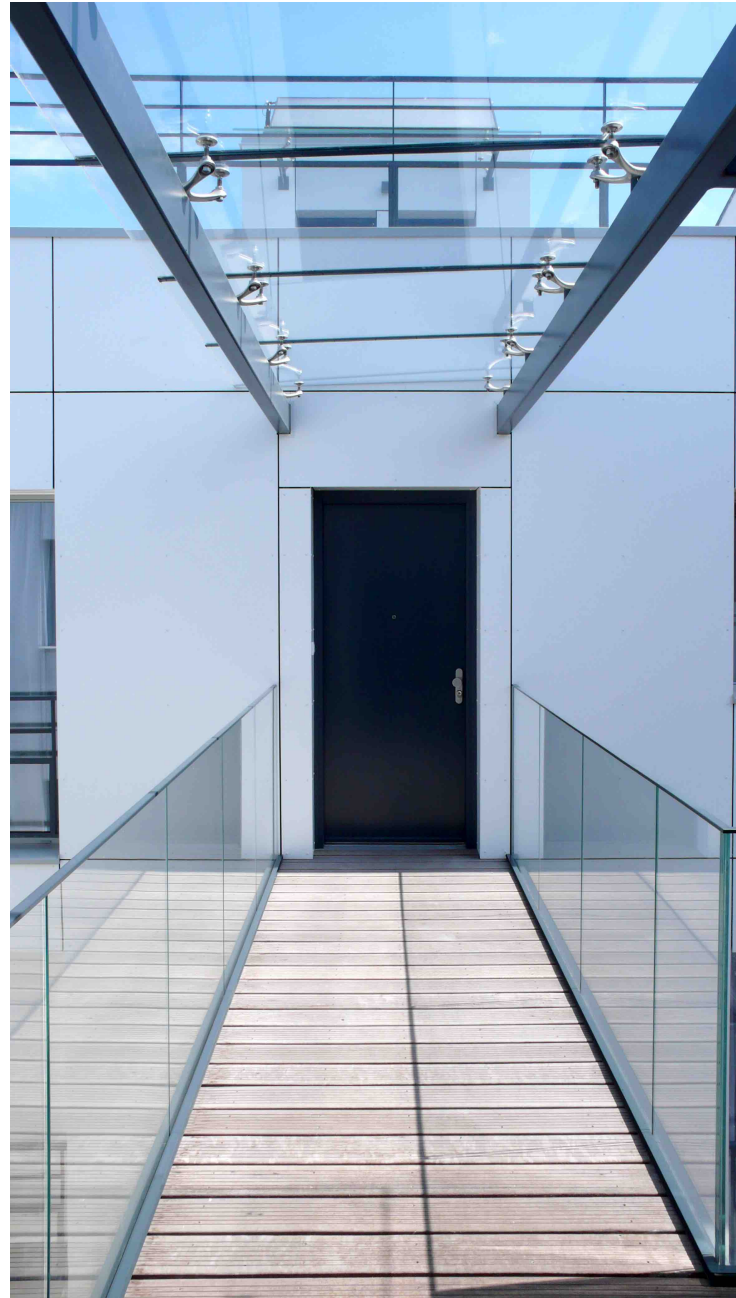
FAÇADE SUR HOPITAL COGNACQ-JAY: 2012 - 2015



COUR INTERIEURE (Vue depuis le porche d'entrée)



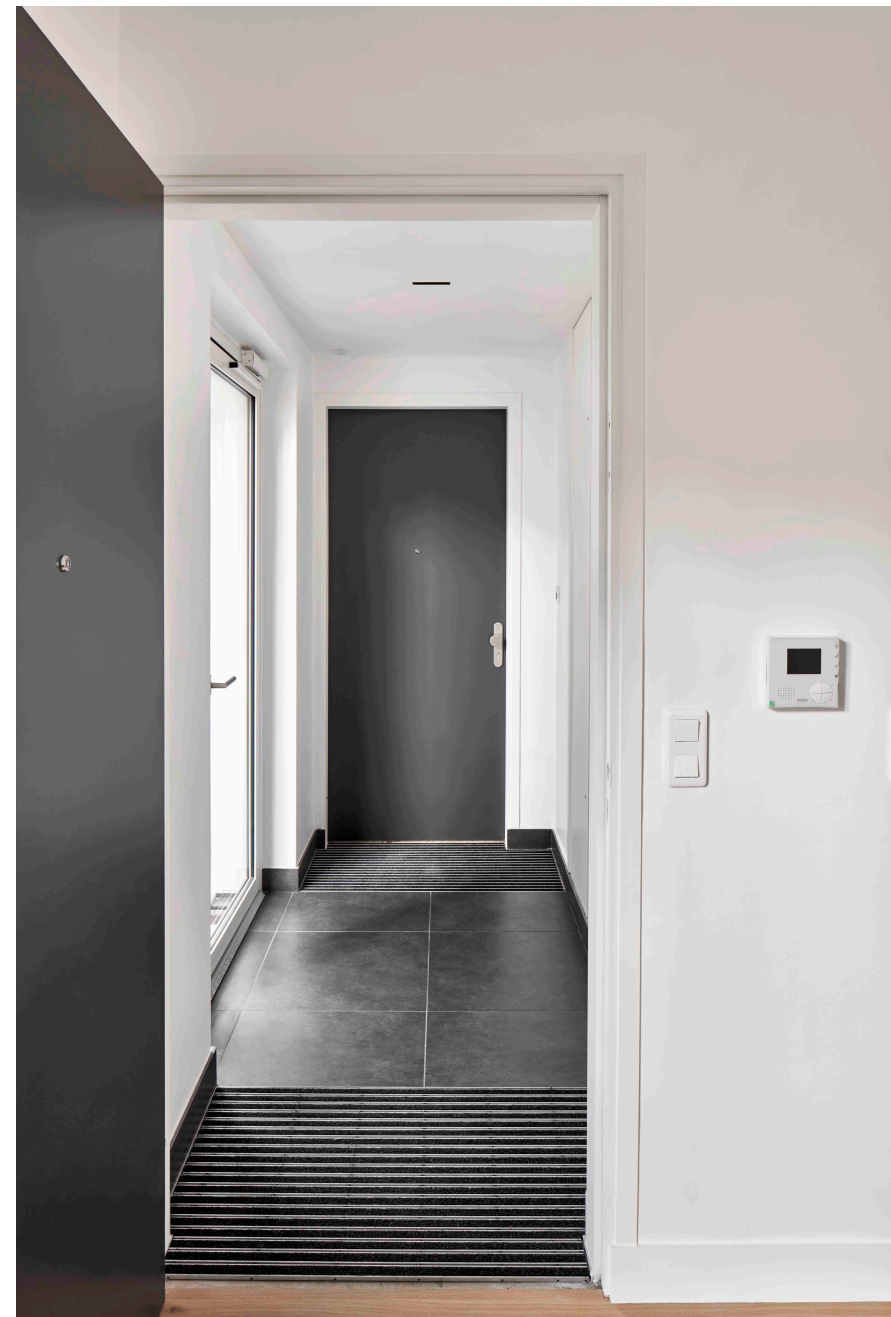
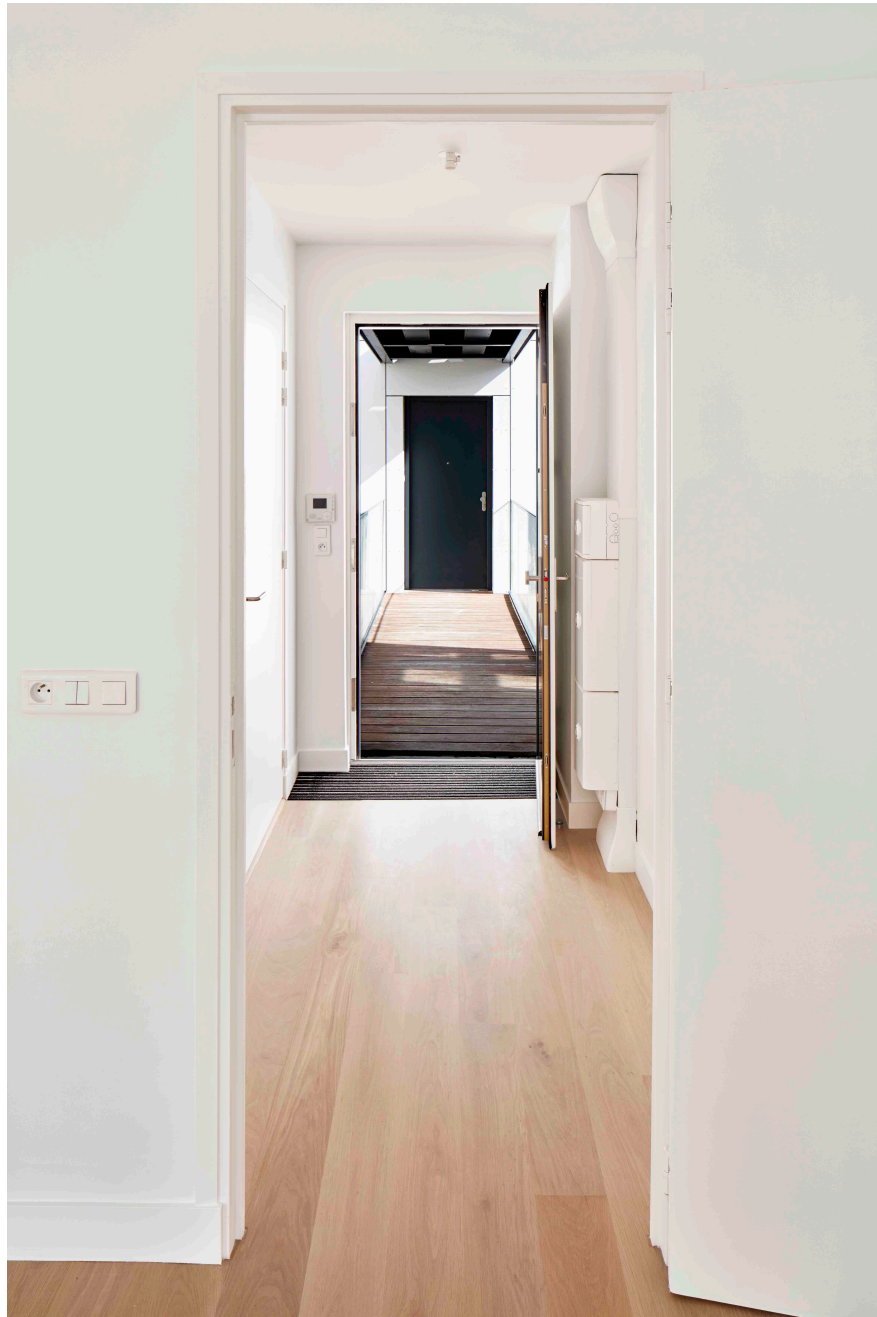
PASSERELLE R + 6 (Eclairage led sur détecteur en pied de garde-corps vitré)



LOGEMENT SUR RUE (2 Pièces / 50 m²): SEJOUR



ENTREES DES LOGEMENTS (2 Pièces et Studio)



LOGEMENT SUR COUR (Studio / 35 m2)



LOGEMENT SUR COUR (Studio / 35 m2)



PLAN MASSE

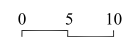


PARIS XV^e - IMMEUBLE 27, RUE SAINT-LAMBERT
BATIMENT BIOCLIMATIQUE ET A BASSE CONSOMMATION

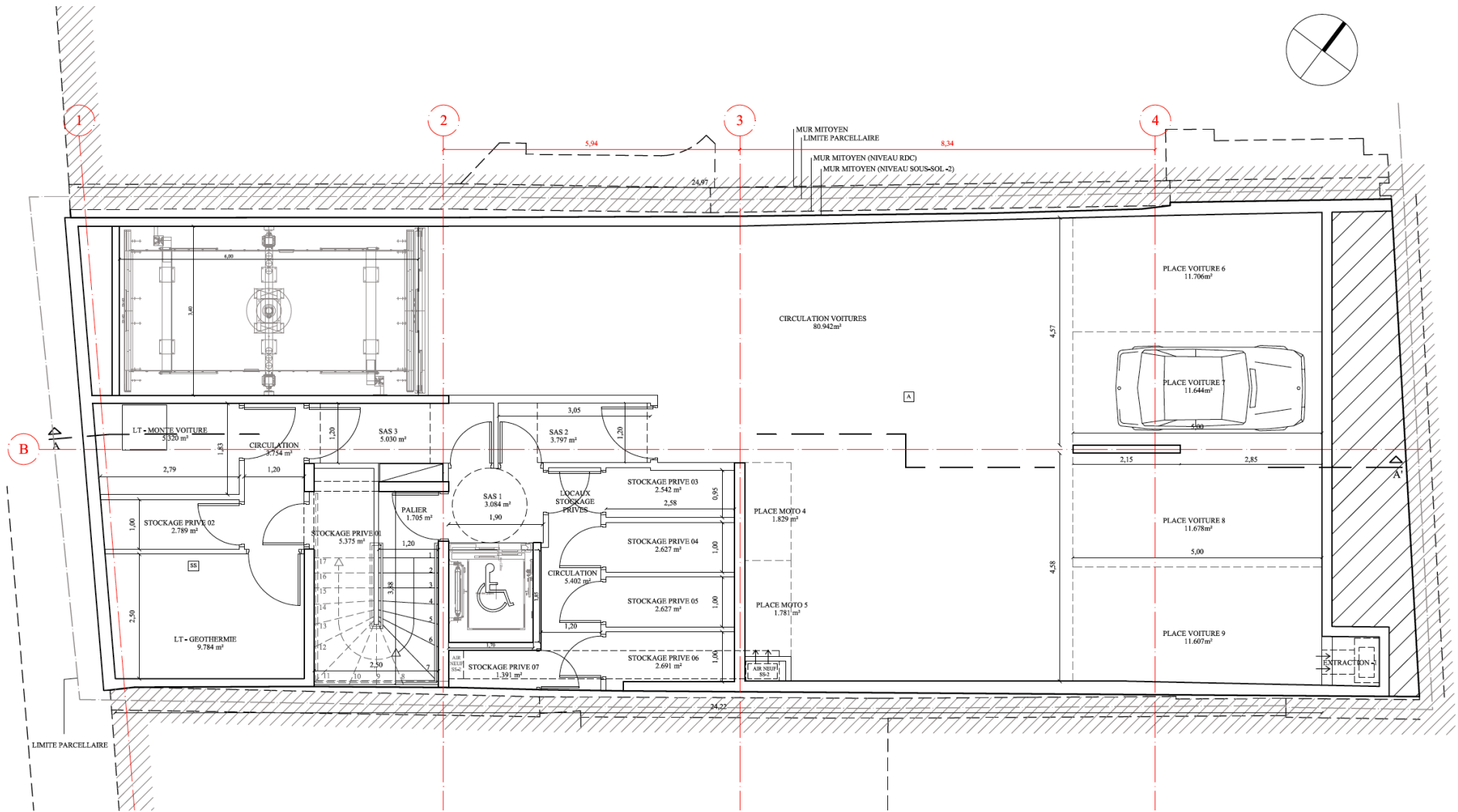
P. WEILER - ARCHITECTE DPLG/DCESH/CM/DIAHQE
Mobile: 06 80 35 85 15

PC
PLAN DE MASSE

Etat projeté / 2012-03-20
Echelle: 1/500 (0,002m.p.m.)



PLAN DU 2^e SOUS-SOL



PARIS XV^e - 27 RUE SAINT-LAMBERT - EXE

PLAN DU 2^e SOUS-SOL

Etat projeté / 2015-04-10

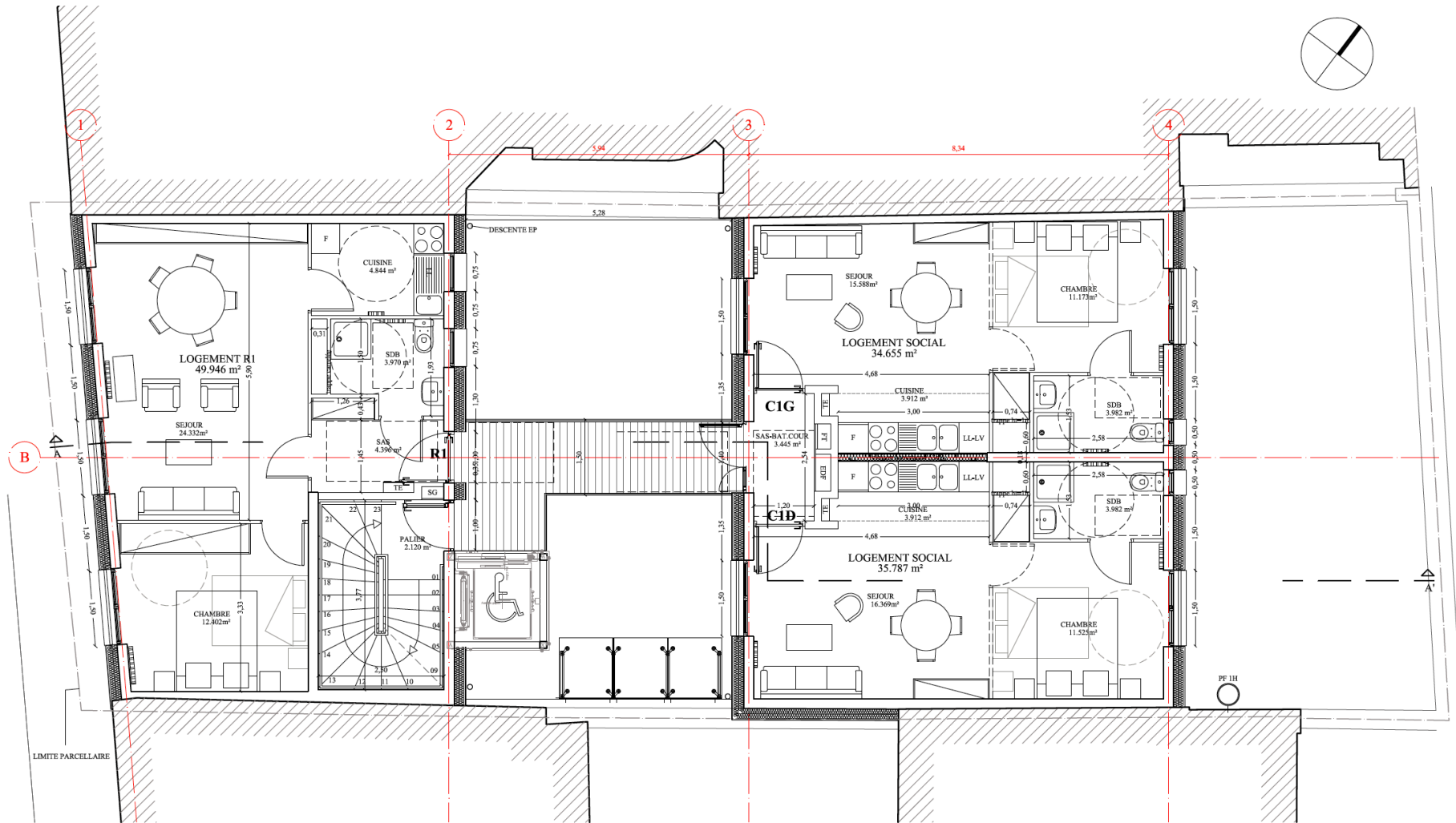
Echelle: 1/100 (0,01m.p.m.)

0 1 2

P. WEILER - ARCHITECTE DPLG/DCESH/CMIA/DIAHQE

Mobile: 06 80 35 85 15 - www.pierrewweiler.fr

PLAN D'UN ETAGE COURANT



PARIS XVe - 27 RUE SAINT-LAMBERT - EXE

PLAN DU 1er ETAGE

Etat projeté / 2015-04-10

Echelle: 1/100 (0,01m.p.m.)

0 1 2

P. WEILER - ARCHITECTE DPLG/DCESH/CA/DIAHQE

Mobile: 06 80 35 85 15 - www.pierreweiler.fr

COUPE LONGITUDINALE

