

Projet Eco-citoyen – tertiaire neuf - réalisation – BDM OR

Commission d'évaluation : REALISATION du 12 novembre 2013 - V1

Projet Eco Citoyen, Pierrevert (04)



Maître d'Ouvrage	Architecte	BE Thermique	AMO QEB
Mairie de Pierrevert	R+4 architectes	Adret	Domene

Rédacteur : **Bertrand Ottmer**





1

Projet Eco-citoyen – tertiaire neuf - réalisation – BDM OR

Enjeux durables

Un cuisine de cantine qui devenait obsolète, un ancien réfectoire bruyant, accueillant de plus en plus d'enfants, une crèche à l'étroit au sein de l'école. **Voici plusieurs raisons pour doter la commune d'un équipement plus à jour.**

A ce projet viennent aussi s'ajouter la volonté de créer un espace de rencontres, où déposer ses enfants devient une scénographie alliant la beauté du paysage et le confort d'une gestion des flux optimale

Principales caractéristiques de cette construction durable :

- Bâtiment public à usage multiple, dans le temps comme dans les fonctions
- Nouvelle cuisine centrale et cantine scolaire, privilégiant les produits locaux frais, préparés sur place.
- Nouvelle crèche au centre-ville, proche de l'école
- Espaces extérieurs d'agrément et cheminements protégés
- Bâtiment à ossature bois, isolants bio-sourcés
- Chaudière Bois
- Toiture photovoltaïque de 600 m²
- Brasseurs d'air dans la cantine
- Lumière naturelle et vues lointaines privilégiées, même dans la cuisine

Rédacteur : **Bertrand Ottmer**

2

Projet Eco-citoyen – tertiaire neuf - réalisation – BDM OR

Le projet dans son territoire




Rédacteur : **Bertrand Ottmer**

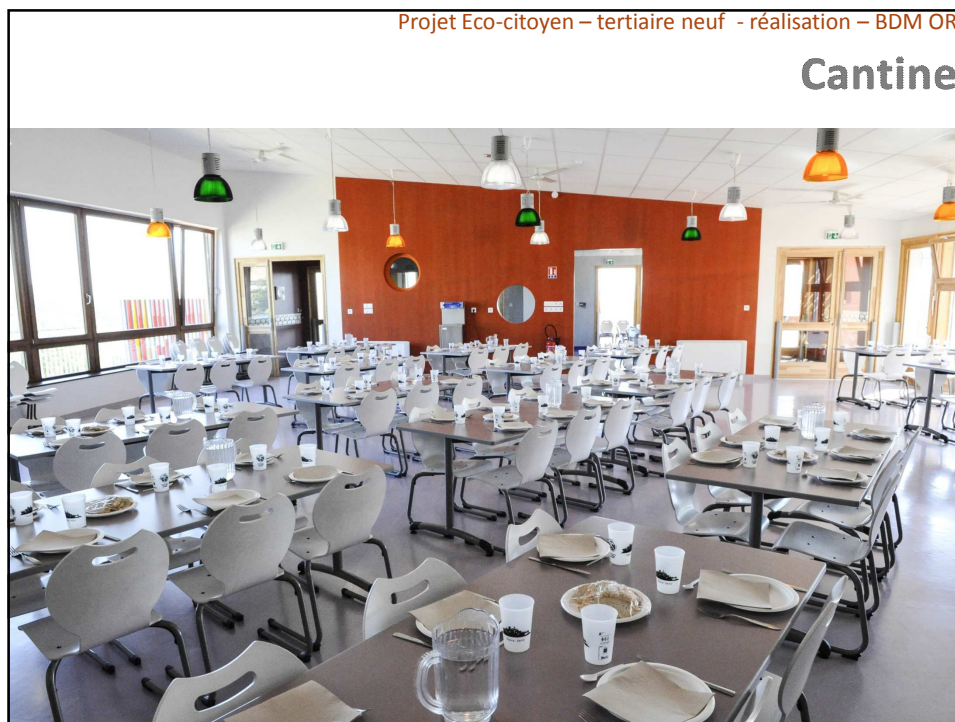
3

Projet Eco-citoyen – tertiaire neuf - réalisation – BDM OR

Plan masse



Métier / Fonction	
Architecte	BERTRAND OTTMER
Architecte d'intérieur	BERTRAND OTTMER
Architecte paysagiste	BERTRAND OTTMER
Architecte d'urbanisme	BERTRAND OTTMER
Architecte d'écologie	BERTRAND OTTMER
Architecte d'économie	BERTRAND OTTMER
Architecte d'énergie	BERTRAND OTTMER
Architecte d'acoustique	BERTRAND OTTMER
Architecte d'éclairage	BERTRAND OTTMER
Architecte d'infrastructure	BERTRAND OTTMER
Architecte d'ouvrage	BERTRAND OTTMER
Architecte d'usage	BERTRAND OTTMER
Architecte d'urbanisme	BERTRAND OTTMER
Architecte d'écologie	BERTRAND OTTMER
Architecte d'économie	BERTRAND OTTMER
Architecte d'énergie	BERTRAND OTTMER
Architecte d'acoustique	BERTRAND OTTMER
Architecte d'éclairage	BERTRAND OTTMER
Architecte d'infrastructure	BERTRAND OTTMER
Architecte d'ouvrage	BERTRAND OTTMER
Architecte d'usage	BERTRAND OTTMER



Rédacteur : Bertrand Ottmer

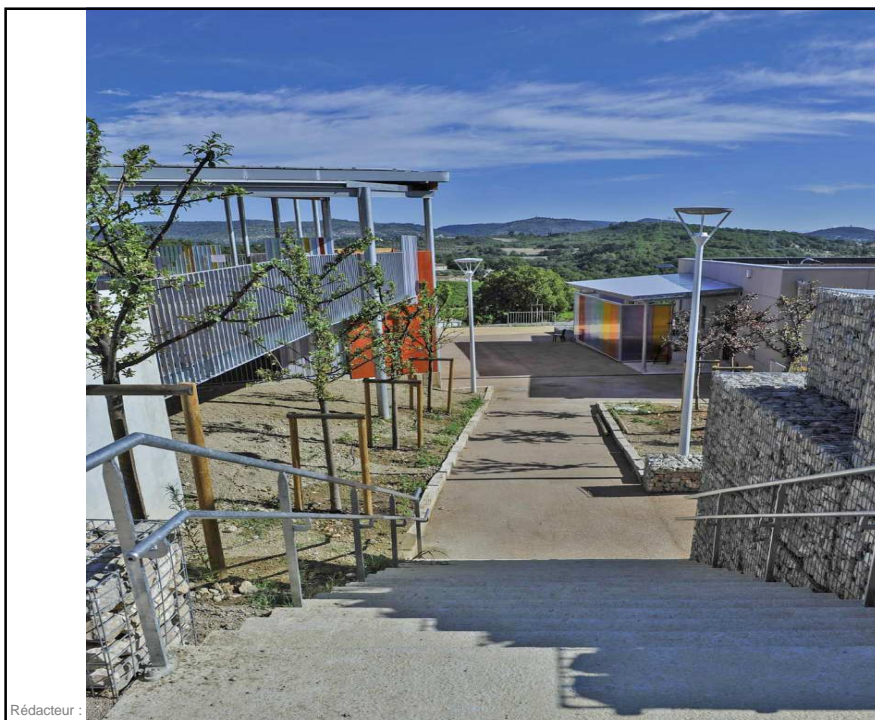
Projet Eco-citoyen – tertiaire neuf - réalisation – BDM OR



Rédacteur : Bertrand Ottmer

7

DM OR



Rédacteur :

8



Projet Eco-citoyen – tertiaire neuf - réalisation – BDM OR

Murs extérieurs

- Niveau 1 du pôle restauration
- Crèche

- bardage type naturalis 8 mm
- structure 50
- isolant 80 mm
- osb
- structure 40/145 avec isolant 140
- pare vapeur
- double parement intérieur sur ossature
- ou (dans la partie cuisine)
- ossature 15
- doublage panneaux sandwich (lot cuisine)

Toits

Matériaux

- Pôle restauration

- modules photovoltaïques
- bac acier support des modules
- chevron 60/100 et profils omega alu
- isolant 400
- pare vapeur
- plafond 2 BA 13 sur rails CF 1h

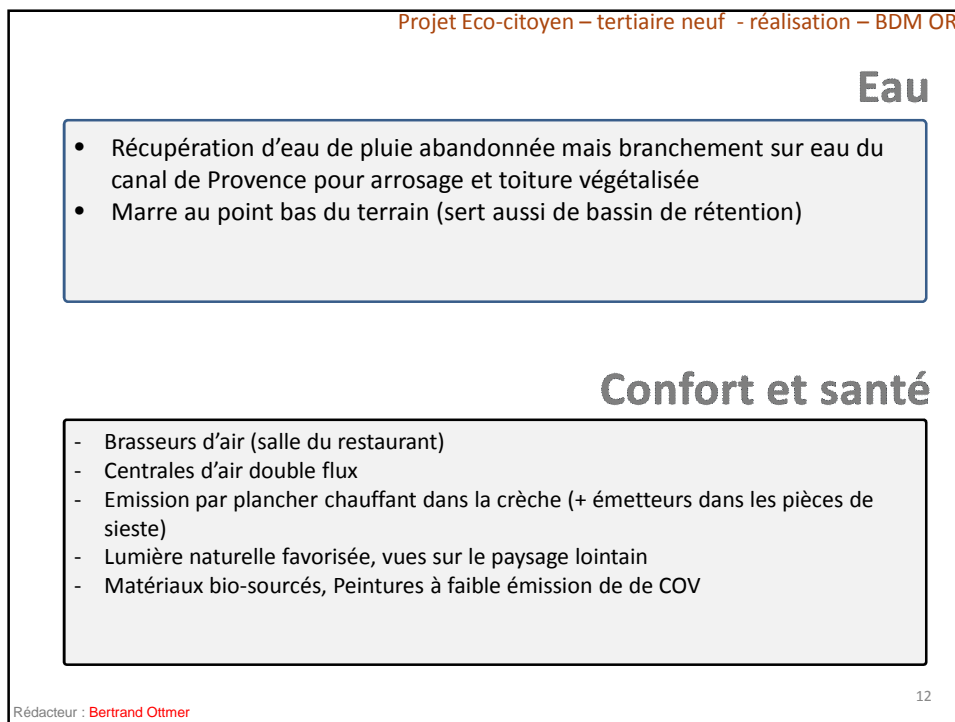
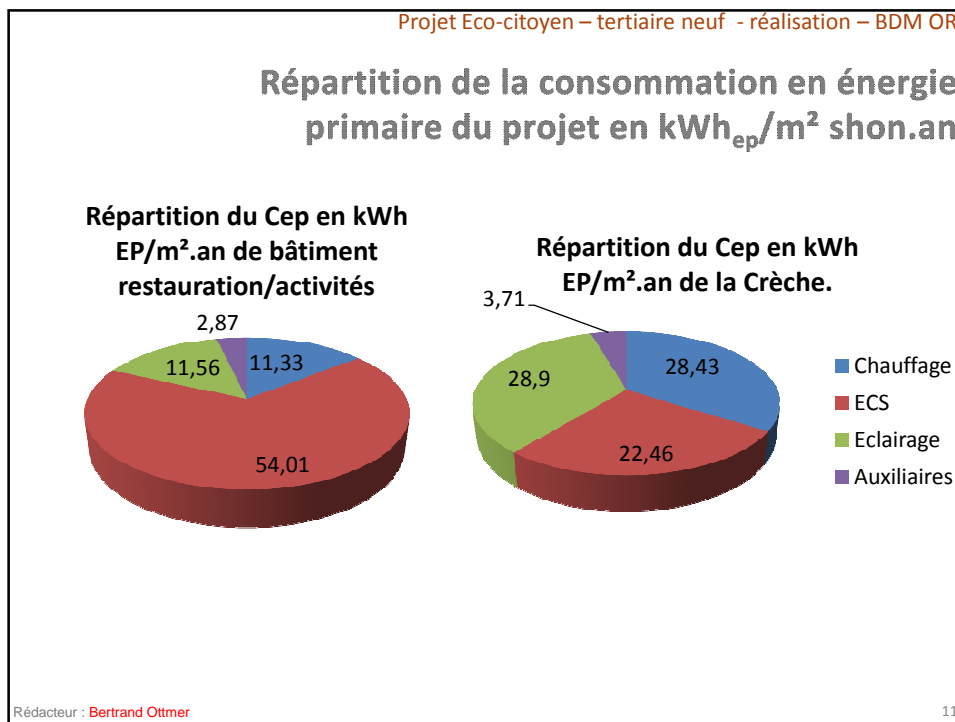
- Crèche

- toit végétalisé 100 mm pente 3%
- isolant 2X100 mm
- 2 couches OSB 18 mm
- panneaux acoustiques

Planchers bas

Sur vide-sanitaire/sur chaufferie	Béton plein (20cm/12cm) + Fibrastryoc (15cm)
Sur terre-plein	Béton (12cm) +thane 24 (10cm) + chape (7cm)

Rédacteur : Bertrand Ottmer



Projet Eco-citoyen – tertiaire neuf - réalisation – BDM OR

Glossaire

Acronymes	Définition
Cep	Coefficient de consommation d'énergie primaire
Ubât	Facteur de déperdition thermique totale d'un bâtiment
BR_	Classe d'exposition aux zones de bruits : BR1 – faible exposition, BR2 – attention particulière aux locaux de sommeil, BR3 - obligation d'un renforcement de l'isolement acoustique
Uw	Facteur de déperdition thermique totale d'une menuiserie
FS	Facteur solaire – quantité d'énergie transmise à travers un vitrage
CTA	Centrale de traitement d'air -
VMC Hygro « B »	Ventilation mécanique contrôlée simple flux (extraction seule) à gestion hygrométrique au niveau des bouches d'extraction et d'arrivée d'air frais.
XPS	Polystyrène extrudé.
...	...



Rédacteur : Bertrand Ottmer

13