

DOSSIER DE CANDIDATURE

Présentation générale de l'opération

Le projet consiste en la construction d'une extension à l'école Gustave André, permettant le regroupement des écoles primaires de la ville de Chabeuil.

Le projet représente une surface de plancher de 800 m², pour un coût de travaux (hors VRD et extérieurs) de 1 320 000 Euros HT.

Le projet est actuellement en phase APS.

Ce projet est réalisé par un groupement d'entreprises locales (majoritairement de l'agglomération valentinoise), en conception/réalisation/maintenance.

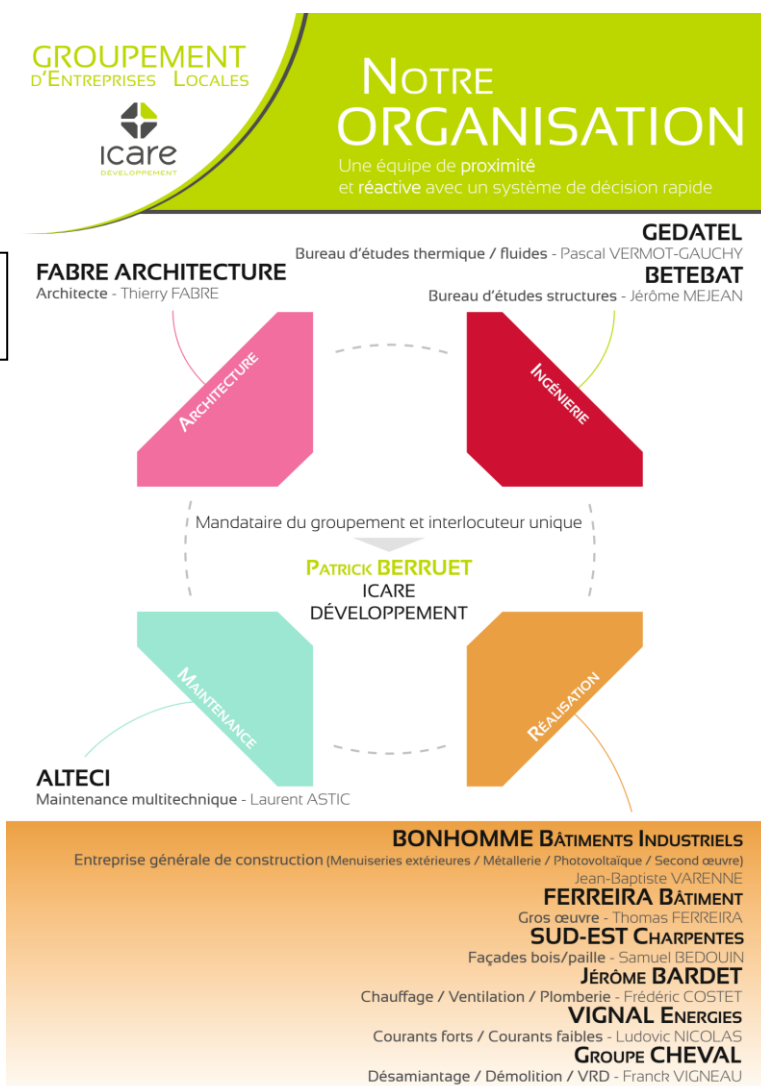
Le bâtiment fera l'objet d'un Contrat de Performance Energétique et sera labellisé BEPOS.

Le maître d'ouvrage du projet est la Mairie de Chabeuil.

Qualiconsult assure la mission de bureau de contrôle, ainsi que le CSPS, de l'opération.

L'organisation du groupement de conception/réalisation/maintenance est résumée comme suit.

Présentation de l'organisation du groupement



L'organisation de l'équipe de conception / réalisation autour d'Icare Développement est une innovation en soi, mettant en avant l'intelligence collective.

Dans le respect des compétences de chacun, nous permettons aux entreprises locales de mettre leur savoir-faire au service des concepteurs.

Dans cette optique, l'ensemble des entreprises qui réaliseront le chantier sont désignées dès la réponse à l'appel d'offres, pour être à même de participer à la conception.

Par ailleurs, nous avons travaillé profondément le thème de la continuité des actions, qui nous semble être un des principaux problèmes des opérations réalisées en allotissement.

CONCEPTION

RÉALISATION

MAINTENANCE

ICARE DÉVELOPPEMENT

- Est l'interlocuteur unique de la maîtrise d'ouvrage
- Représente le groupement et porte les engagements de coûts, de délais, de performance énergétique et de qualité de service
- Porte l'économie de la construction
- Coordonne les intervenants de la phase conception

- Est l'interlocuteur unique de la maîtrise d'ouvrage
- Représente le groupement et porte les engagements de coûts, de délais, de performance énergétique et de qualité de service
- Assure la direction de l'exécution des contrats de travaux
- Assure l'ordonnancement, le pilotage et la coordination du chantier

- Est l'interlocuteur unique de la maîtrise d'ouvrage
- Représente le groupement et porte les engagements de coûts, de délais, de performance énergétique et de qualité de service
- Analyse avec Alteci et Gedatel le suivi de la performance énergétique
- Organise la restitution des résultats du suivi énergétique à la maîtrise d'ouvrage et propose les éventuelles actions correctrices

FABRE ARCHITECTURE

- Produit le dossier de Permis de Construire
- Précise le projet à travers l'établissement des dossiers APD et PRO

- S'assure du respect des prescriptions architecturales dans les documents d'exécution et les travaux d'entreprise

BETEBAT

- Produit les principes et éléments de pré-dimensionnement concernant les ouvrages en béton armé

- Produit les documents d'exécution concernant les ouvrages en béton armé

GEDATEL

- Mène les études de conception thermique/fluides

- S'assure du respect des prescriptions techniques dans les documents d'exécution et les travaux des entreprises

- Compare les résultats du suivi énergétique aux résultats et hypothèses du calcul initial

BONHOMME BÂTIMENTS INDUSTRIELS - JÉRÔME BARDET FERREIRA BÂTIMENT - SIGNAL ENERGIE SUD EST CHARPENTES - GROUPE CHEVAL

- Participent et contribuent aux réunions de conception, en mettant leur savoir-faire et leur expertise au service des concepteurs
- S'approprient le projet pour préparer au mieux la phase de réalisation (mobilisation des moyens matériels et humains, pré-fabrication, méthode)

- Produisent les plans d'exécution
- Réalisent les travaux préparés en phase de conception
- Participent aux réunions de chantiers internes au groupement
- Assurent les levées de réserves et les interventions de parfait achèvement

ALTECI

- Participe et contribue aux réunions de conception, en mettant son savoir-faire et son expertise au service des concepteurs
- S'approprie le projet pour préparer au mieux la phase de maintenance

- Participe et contribue aux réunions de conception, en mettant son savoir-faire et son expertise au service des concepteurs
- S'approprie le projet pour préparer au mieux la phase de maintenance
- Est le premier intervenant en parfait achèvement, permettant de sécuriser rapidement les lieux avant les interventions des entreprises

- Intervient dans le cadre de la maintenance multi-technique
- Fournit un suivi des indicateurs de la maintenance
- Organise un service d'astreinte
- Assure le suivi de la performance énergétique via la supervision


Thème

Le thème choisi est celui du bâtiment frugal, en particulier la sobriété énergétique.

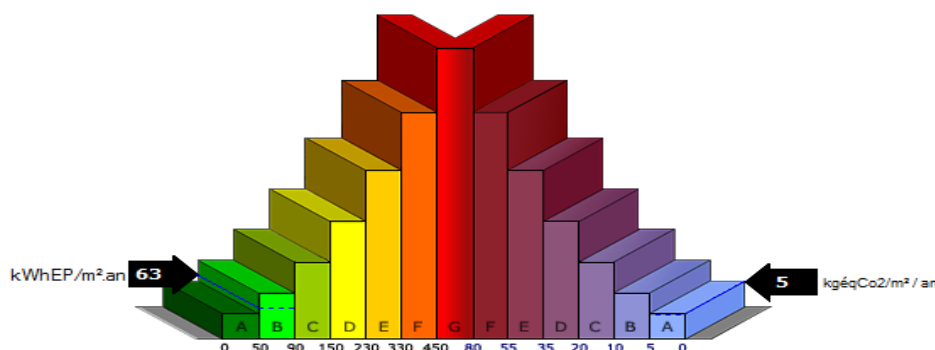
Nous avons cherché à atteindre l'objectif de performance énergétique en mettant l'accent sur l'écoconstruction, et l'appel aux compétences locales.

Description des spécificités de l'opération

Notre bâtiment vise le label BEPOS EFFINERGIE +. Par ailleurs, dans le cadre du Contrat de Performance Energétique, notre groupement assurera le suivi et l'atteinte de l'objectif de performance. Les performances attendues sont présentées ci-dessous.

Détails des consommations	Energie finale en kWh/an	Energie primaire en kWhEP/an/m²	Dépense en €	Consommations Consommations en kWhEP/m² de SHON	
CHAUFFAGE					
Gaz de réseau	13233,88	16,45		 <ul style="list-style-type: none"> ■ Chauffage (23) ■ Refroidissement (0,0) ■ ECS (1) ■ Eclairage (11,61) ■ Auxil.+Ventil. (27) 	
Electricité	2140,48	6,86			
Total dépense chauffage			909,79		
REFROIDISSEMENT					
ECS			0,00		
Electricité	159,11	0,51	20,85		
ECLAIRAGE					
	3621,41	11,61	474,55		
AUXILIAIRES					
	461,90	1,48	60,53		
VENTILATEURS					
	3043,20	9,76	398,78		
AUTRES USAGES					
Electricité	5028,30	16,12	658,91		
TOTAL	27688,28	62,8	2523,41		
ABONNEMENTS EDF			241,66		
ABONNEMENTS Autres			204,00		
TOTAL DEPENSE ANNUEL (hors entretien)			2969,07		

Bilan Energétique	Bilan CO2
TOTAL MWhEP/an : 50,53	TOTAL (tonnes) : 3,975
TOTAL kWhEP/m².an : 62,8	TOTAL (kg/m²) : 4,94



Nous avons choisi d'atteindre la labellisation BEPOS en faisant le pari de la sobriété, que ce soit pour l'architecture, ou les systèmes techniques.

Une prestation du projet en particulier est emblématique de ce que nous souhaitons mettre en place : il s'agit de la construction de l'ensemble des façades du bâtiment avec des caissons bois/paille.

En effet, il s'agit d'un matériau :

- Permettant la valorisation locale d'une ressource naturelle renouvelable, qui permet en outre de participer à la lutte contre les gaz à effet de serre, puisque c'est un matériau qui stocke du CO2.
- Possédant de très intéressantes propriétés thermiques :
 - une bonne résistance thermique, liée à une forte épaisseur de matériau, permet la construction de bâtiments avec des très bonnes performances thermiques
 - un assez bon déphasage, important en confort d'été, lié à la densité du matériau (90-125 kg/m²) et à sa forte épaisseur de mise en œuvre (360 mm)
- Bilan « énergie grise » excellent pour le matériau et sa mise en œuvre
- Recyclable

- Sain (pas de traitement donc pas de dégagement de COV)
- Perspirant
- Possédant de très bonnes propriétés d'affaiblissement acoustique

Sud-Est Charpentes, responsable de cette prestation au sein du groupement, possède l'expérience des chantiers en isolation paille, comme les références mises en avant dans le dossier administratif en attestent. Le projet réalisé pour le compte d'Izuba Energies fait notamment référence.

Le bois nécessaire à la construction des façades du bâtiment proviendra des forêts du Vercors. Il sera acheminé par camion grumier pour être scié **sur la commune de Chabeuil**.

Les pièces de charpente seront donc débitées, puis stockés à l'air libre sur le parc de la scierie.

Après ce séchage naturel, les pièces seront rentrées dans l'atelier de Sud-Est Charpentes pour y être travaillées.

La paille sera achetée localement et mise en œuvre dans les caissons bois créés sur mesure dans l'atelier de Sud-Est Charpentes.

Les caissons seront réalisés à Cléon d'Andran selon la méthode ci-dessous :

- Assemblage de l'ossature sur une table de montage, puis clouage du panneau contreventant.
- Rotation et remplissage avec la paille



- Fermeture des panneaux, contrôle et envoi pour montage sur site



Coordonnées du candidat

Nos coordonnées sont les suivantes :

Icare Développement

ZA Les Petits Champs

26120 Montélier

patrick.berruet@care-developpement.com

07.62.58.60.70

