



Le projet d'écoquartier de Sakamoto, est guidée par la force du lieu et de son histoire réinterprétée. Il consiste, au cœur de la vallée perchée de relier par l'usage, par les continuités urbaines et végétales cet îlot au reste de la ville.

Les prémices du projets sont déjà là. La géographie par la force de la topographie, la présence du Creek, dernier ruisseau de la ville, des pentes forestières fragiles, occupées par une forêt sèches en régression, une source lieu symbolique pour les anciens occupants.

La présence humaine et le travail agricole qui a façonné les pentes : depuis l'après guerre par le travail d'un agriculteur japonais, puis l'installation d'une tribu Kanak jusqu'en 2016, dans des cabanes éphémères et légères, constituées de matériaux considérés aujourd'hui comme sans valeur.

A travers des chemins, une place qui témoignent de la vie sociale, des usages, des coutumes des habitants de Sakamoto

La présence du grand paysage offrant une vue contrastée depuis le fond de vallée fermée par les lignes de crête, belvédères sur la ville et le lagon.

C'est remplis de ces éléments que nous avons proposées une image de projet contrastée entre deux modes d'occupation complémentaires.



En partenariat avec la ville de Nouméa, la SIC et la SECAL ont engagé la réalisation du premier écoquartier de Nouvelle Calédonie. Situé à Nouméa sur le site de la vallée de Sakamoto, au cœur de la ville, le futur quartier accueillera près de 380 logements, des activités tertiaires et du commerce. L'objectif est la labellisation écoquartier.

Le projet trouvera son sens dans la vérité écologique et géographique, inscrivant l'urbanisation dans le substrat existant et dépassant ce seul territoire pour apporter une plus value d'usages, de services, d'offre de logements. Il s'agit ici de fabriquer un projet urbain, de faire naître une nouvelle identité sans tendre vers un quelconque passéisme, mais dans un esprit de réinterprétation contemporaine de l'histoire.

Ce projet marque un passage vers d'autres modes de faire, et de pratiquer la ville. Il consiste en la mise en place d'une stratégie urbaine au croisement des enjeux urbains, de qualité de vie, de respect de l'environnement et du contexte financier pour définir les modalités d'évolution urbaine, dans la conscience des réalités de la société nouméenne.



MISSION
Plan de composition
Faisabilité technique et financière
Mission d'architecte en chef
MOE des espaces publics

PROGRAMME
Superficie : 27 ha
450 logements
2000m² tertiaire

MAÎTRISE D'OUVRAGE
SIC-SECAL

MAÎTRISE D'OEUVRE
TEKHNE, étude urbaine et paysagère
SAFEGE (mandataire),
SITE - Gaelle Henry - Albedo

DATES 2016, en cours

Sakamoto, 1er écoquartier de Nouvelle Calédonie

Nouméa, Nouvelle Calédonie, France

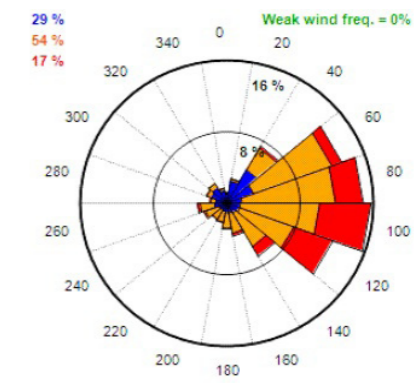
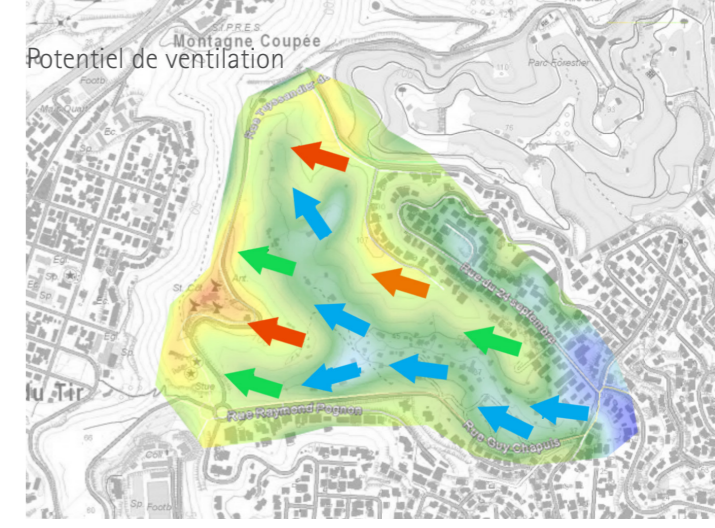
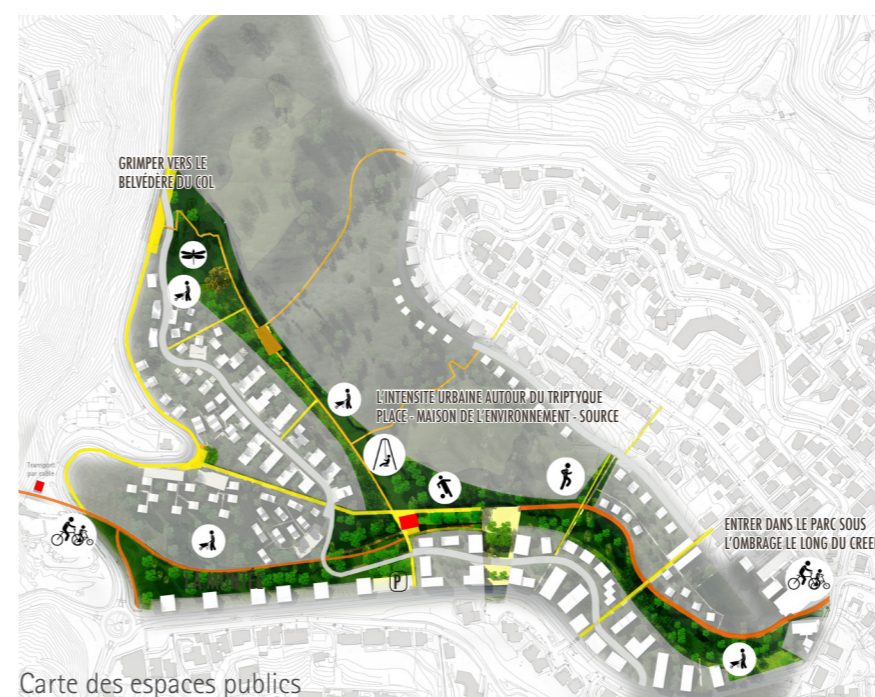
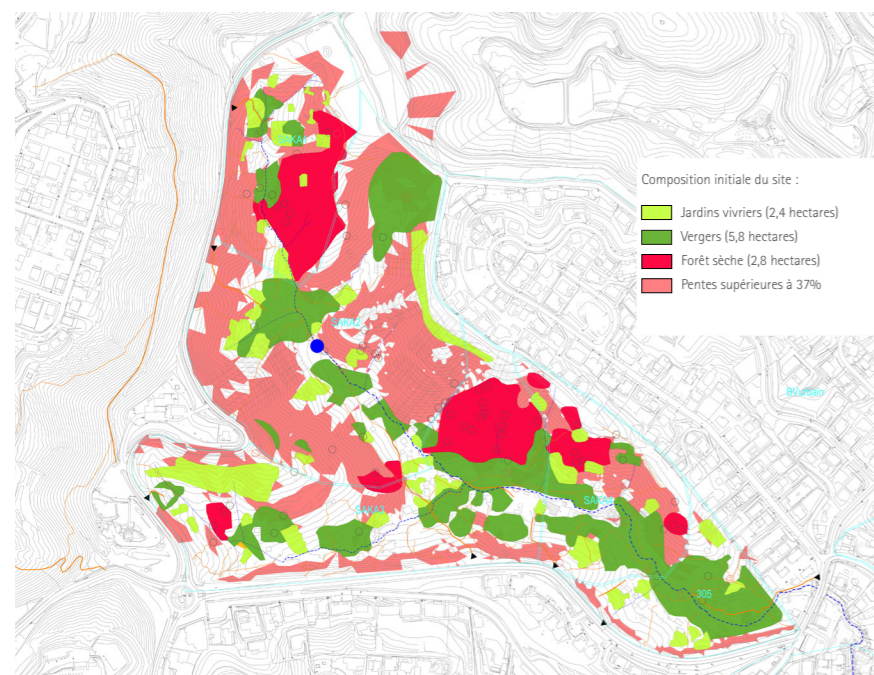
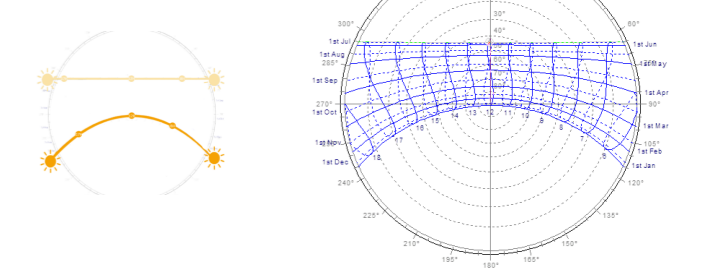


Diagramme solaire



L'habitat bio-climatique s'accroche aux pentes selon des principes d'organisation collinaire, de logements étagés dans les pentes pour minimiser les linéaires de voiries et dégager des vues, affirmer la présence végétale.

Le choix de formes principalement collectives ou groupées est compensé par la présence de jardins vivriers, prolongement de l'histoire agricole du site.

Au cœur du parc, le parc ramifié s'appuie sur le chemin de l'eau et irrigue chaque secteur habité. Parc d'agglomération il a pour objectif d'accueillir d'autres usages que les habitants.

Au pourtour du quartier, en interface, les programmes tertiaires et les commerces de proximité relient les quartiers et participent à la réalisation de la ville des courtes distances.



LA GÉOGRAPHIE, GUIDE DU PROJET : PROJET SINGULIER

- climat tropical, topographie
- chemin de l'eau, présence végétale, trame bleue, trame verte

CITOYENNETÉ

- parc urbain, espaces publics, équipements
- histoire du lieu

VILLE DES COURTES DISTANCES : MIXITÉS URBAINES ET PROGRAMMATIQUES

- diversité des formes urbaines,
- sobriété foncière : densité juste
- programmation mixte.

MOBILITÉS DOUCES

- maillage pistes cyclables et cheminements de grande échelle
- rues apaisées, desserte TC

FORMES BÂTIES

- orientations, architecture bio-climatique, sobriété, énergie renouvelable
- habitabilité

CO-PRODUCTION

- économie sociale et solidaire
- développement des filières locales
- partenariat public, privé