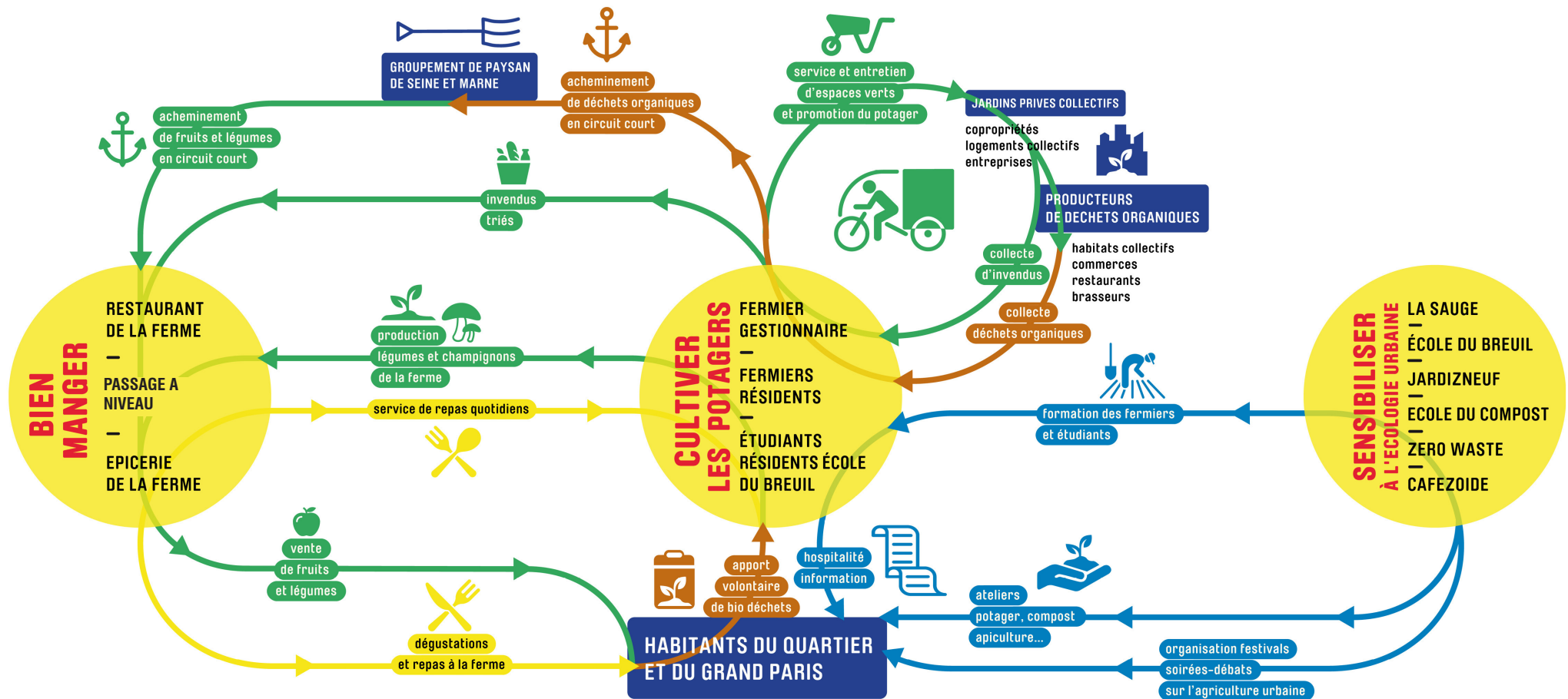


FERME DU RAIL  
DOCUMENTS COMPLEMENTAIRES





Une économie solidaire et durable

Ferme du Rail

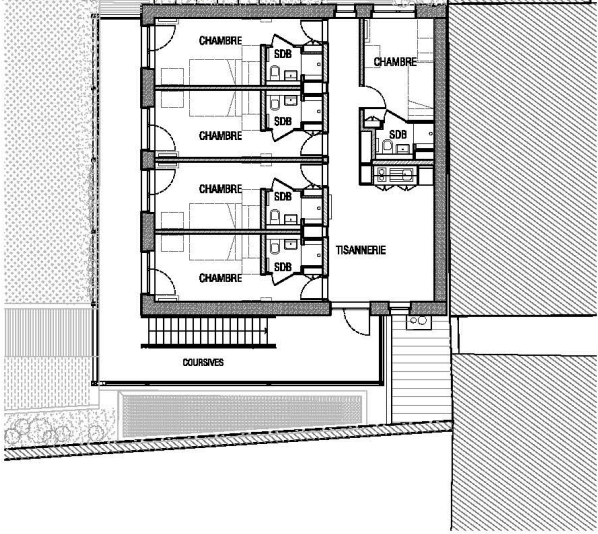
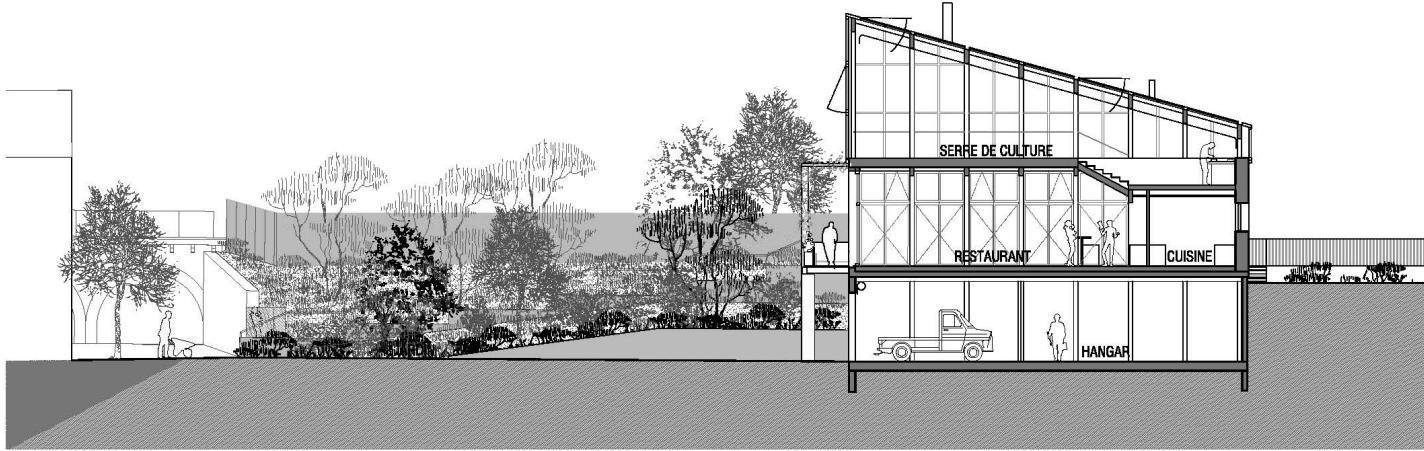
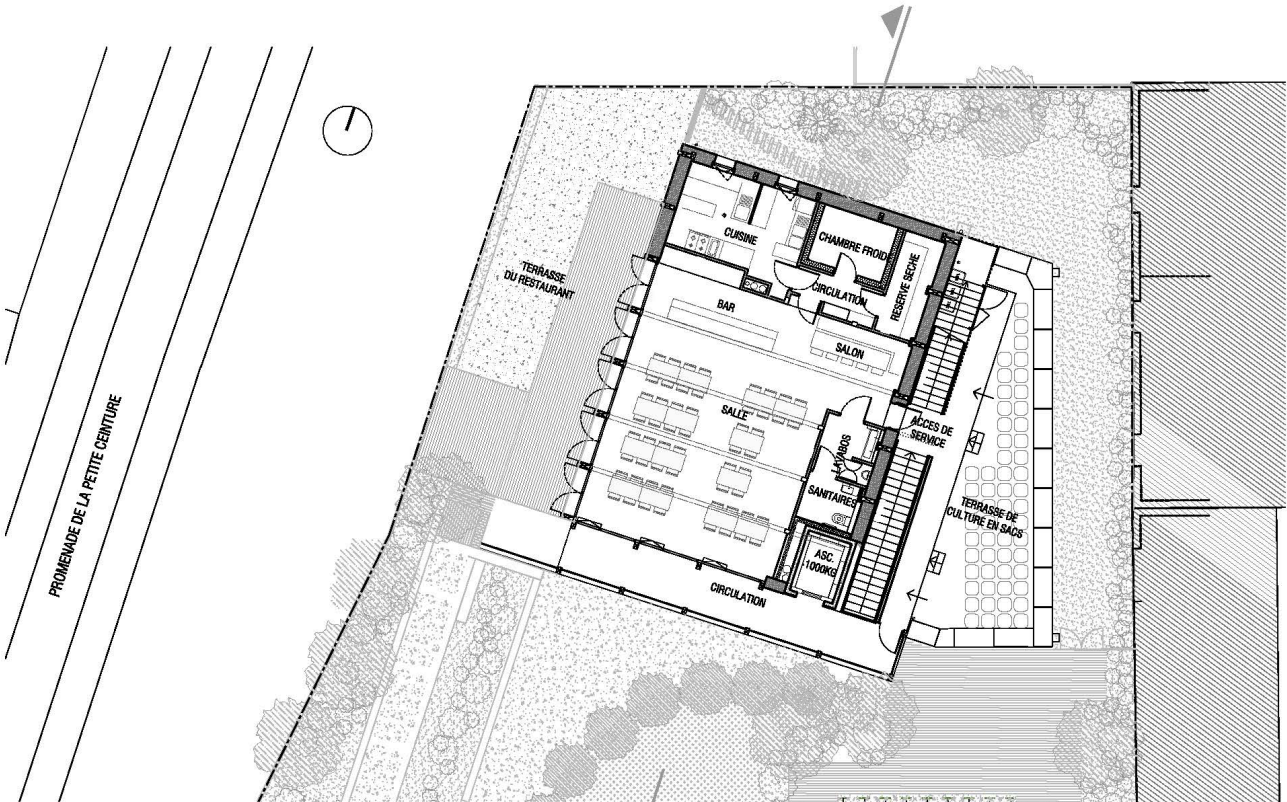
# PLAN DE SITUATION



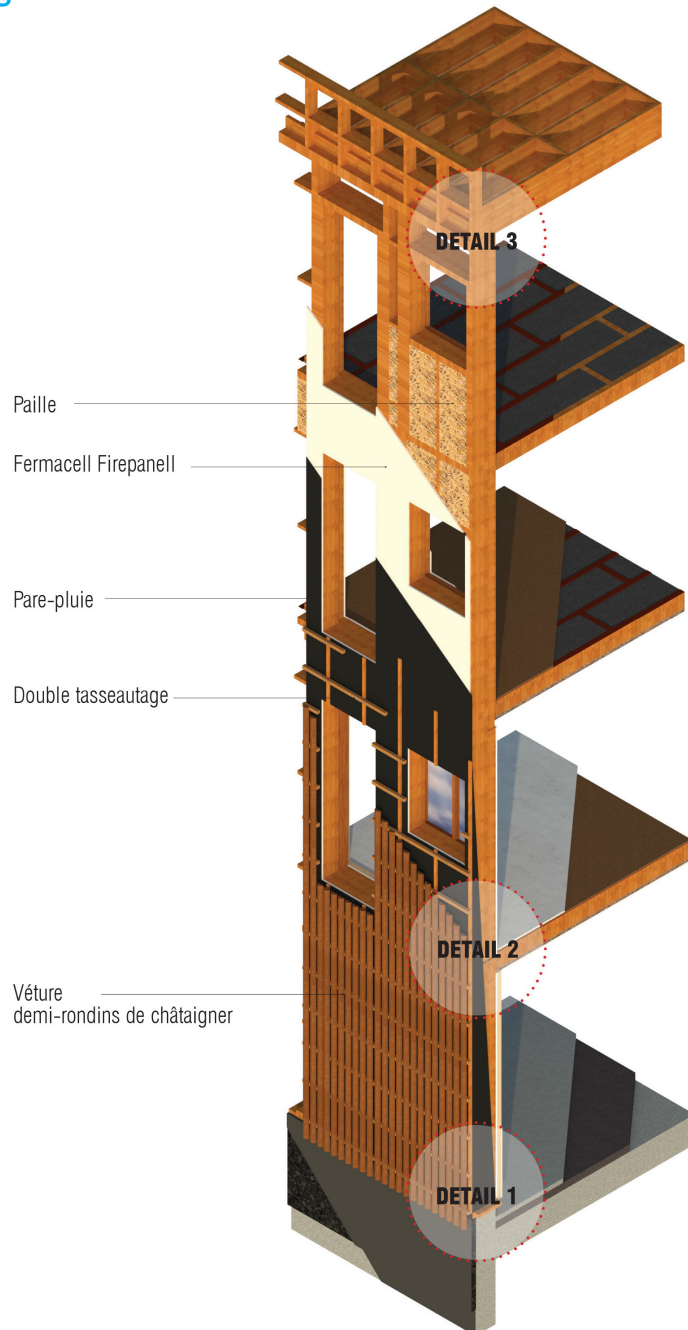
# ESPACES ET ACTIVITES



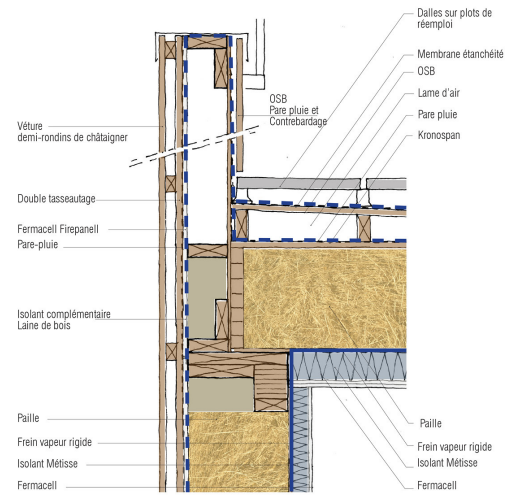
Plans et coupe



# Principes constructifs

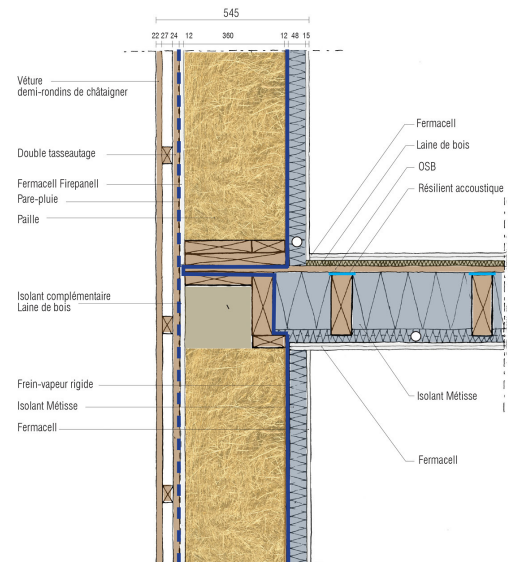


Détail n°3  
Mur ossature - Toiture

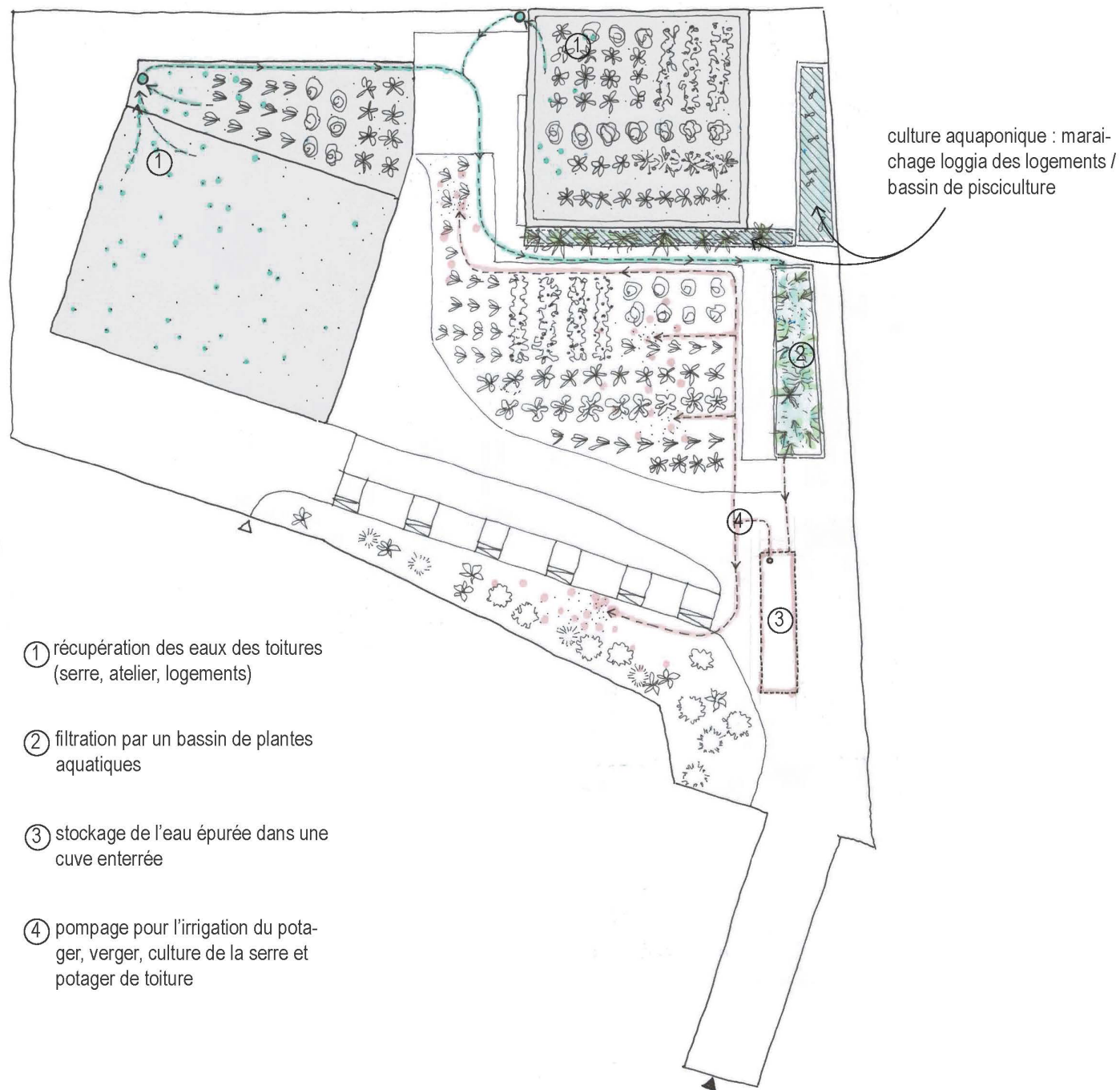


Pièce graphique réalisée par les étudiants de Belleville en UV suivi de chantier (groupe 7.2018) et Grand Hut

Détail n°2  
Mur ossature - Plancher intermédiaire



## Schéma de l'eau



Domaine d'emploi  
**GARDE-CORPS**  
Bacs de culture-  
Acrotère

Gisement  
Fenêtres bois Bailleurs parisiens

Conception  
Atelier R-are/Grand Huit/  
entreprises des supports

Transformation/Stockage tampon  
Atelier du Bocage-Emmaus

Logistique/pose  
Travail et Vie-Atelier R-Rare

Domaine d'emploi  
**REVETEMENT SOL INTERIEUR**  
Parquet bois de  
bout

Gisement  
Fenêtres bois Bailleurs parisiens

Conception  
Atelier R-are/Grand Huit

Transformation/Stockage tampon  
Atelier du Bocage-Emmaus

Logistique/pose  
Travail et Vie-Atelier R-Rare

Domaine d'emploi  
**PROTECTION SOLAIRE**  
Stores occultants  
toile

Gisement  
Réserve des Arts

Conception/Transformation  
Les Résilientes-Emmaus  
Alternative/Gestionnaires

Logistique/pose  
Poseur store conventionnel

Domaine d'emploi  
**MOBILIER**  
Armoires CHR-  
Etudiants

Sourceur  
Bellastock/Artstock

Gisement  
Salon - Fashion week- Luxe

Intermédiaire  
Artstock

Stockage tampon  
Grands Voisins

Conception  
Grand Huit-  
futurs gestionnaires  
Atoll 75-Bail pour Tous

Logistique/installation  
Travail et Vie-A Travers Fil-  
Menuiserie circulaire

Réalisation  
Menuiserie circulaire

Domaine d'emploi  
**REVETEMENT MURAL**  
Faïences salles de  
bain

Gisement  
Fin de stock-artisan fin d'exercice

Sourceur  
Ready Mader

Conception/suivi de chantier  
Marine Kerboua stagiaire MOA/  
MOE

Stockage tampon  
Sur site

Logistique transport  
Travail et Vie/Marine Kerboua

Pose  
Carreleur conventionnel -Canonne

Domaine d'emploi  
**SOUTÈNEMENT DE TALUS**  
Murs pierre sèche

Gisement  
Stock voirie Ville de Paris-Bonneuil

Conception/suivi de chantier  
Mélanie Drevet paysagiste

Stockage tampon  
Sur site

Logistique transport  
Travail et Vie

Pose  
Travail et Vie

LA DEMARCHE DE REEMPLOI A LA FERME DU RAIL

•  
**Grand Huit**  
65, quai de Seine — Paris 19  
t. 01 40 36 92 12  
contact@grandhuit.eu  
**www.grandhuit.eu**

•