

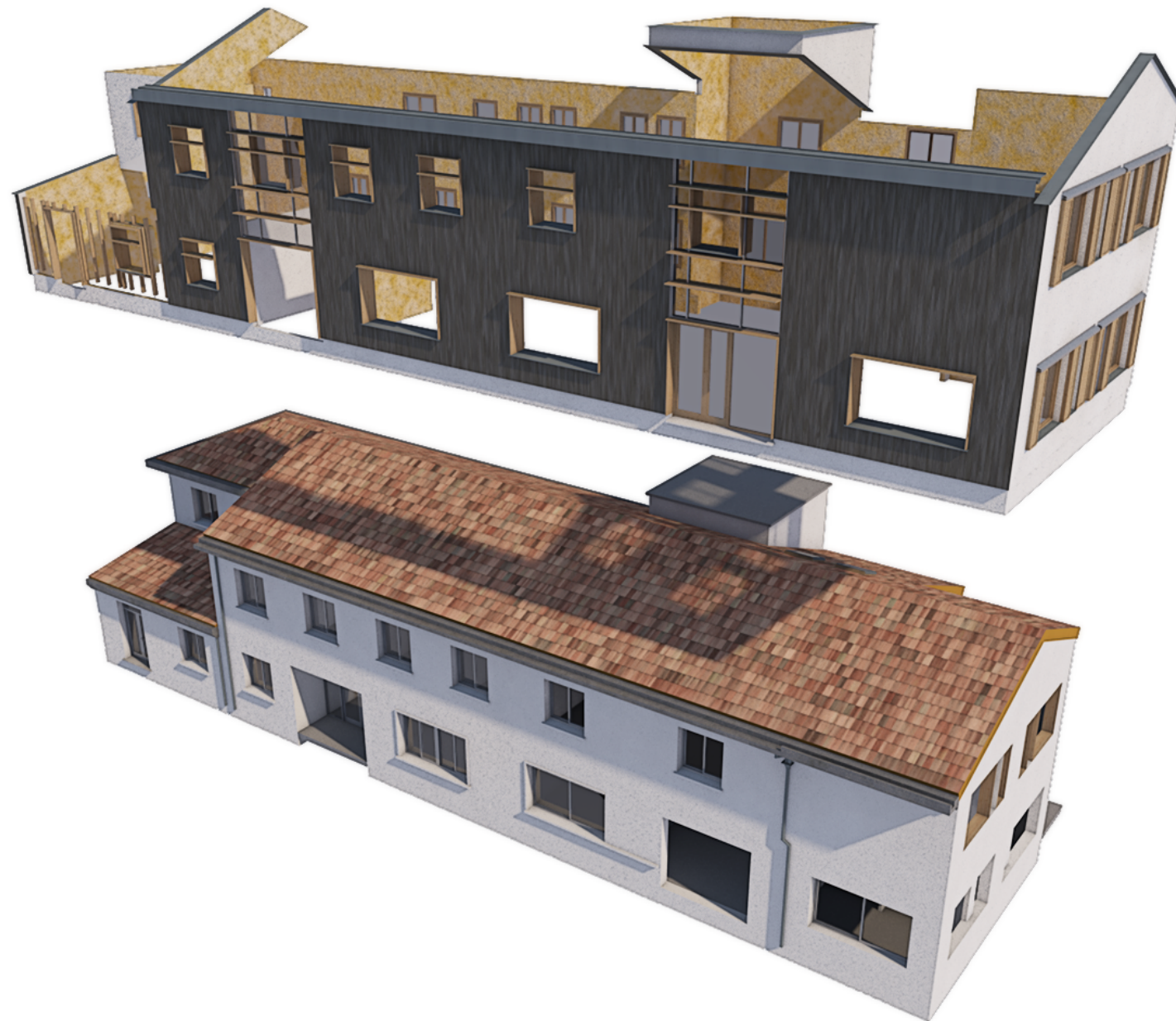
Réhabilitation énergétique,  
fonctionnelle et architecturale

## Dossier de Consultation des Entreprises

# "Le Laboratoire"

Tour du Valat

octobre 2018



### - Maîtrise d'ouvrage -

Fondation Tour du Valat  
Le Sambuc, 13200 Arles  
Tel.04.90.97.20.13 / Fax.04.90.97.20.19  
[www.tourduvalat.org](http://www.tourduvalat.org)  
[secretariat@tourduvalat.org](mailto:secretariat@tourduvalat.org)

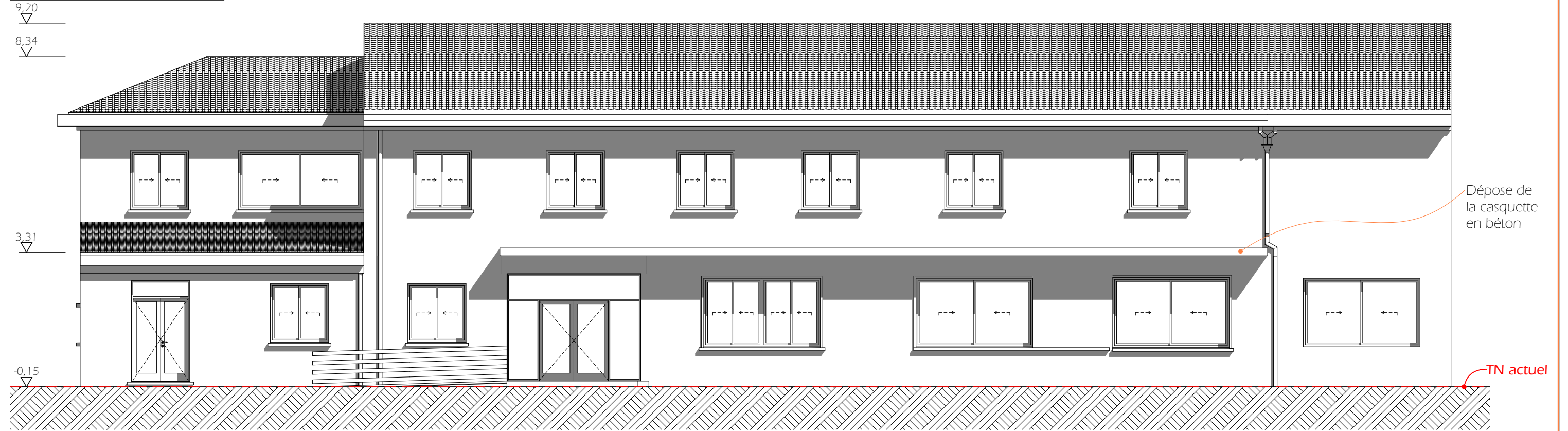
### - Maîtrise d'œuvre -

Atelier Ostraka  
42 rue Joseph Faraut, 84440 Robion  
04.90.06.08.63  
[www.ostraka.fr](http://www.ostraka.fr)  
[atelier@ostraka.fr](mailto:atelier@ostraka.fr)

Robert Celaire  
Ingénieur énergie et environnement  
1 rue Mirabeau, 13410 Lambesc  
06.70.61.51.17  
[robert.celaire@wanadoo.fr](mailto:robert.celaire@wanadoo.fr)

vendredi 19 octobre 2018

Façade sud - état des lieux



Façade sud - projet



**EDL / PROJET**

Réhabilitation Laboratoire Tour du Valat

**Façade SUD**

**Maitrise d'œuvre :** Atelier Ostraka - Robion  
04.90.06.08.63  
www.ostraka.fr

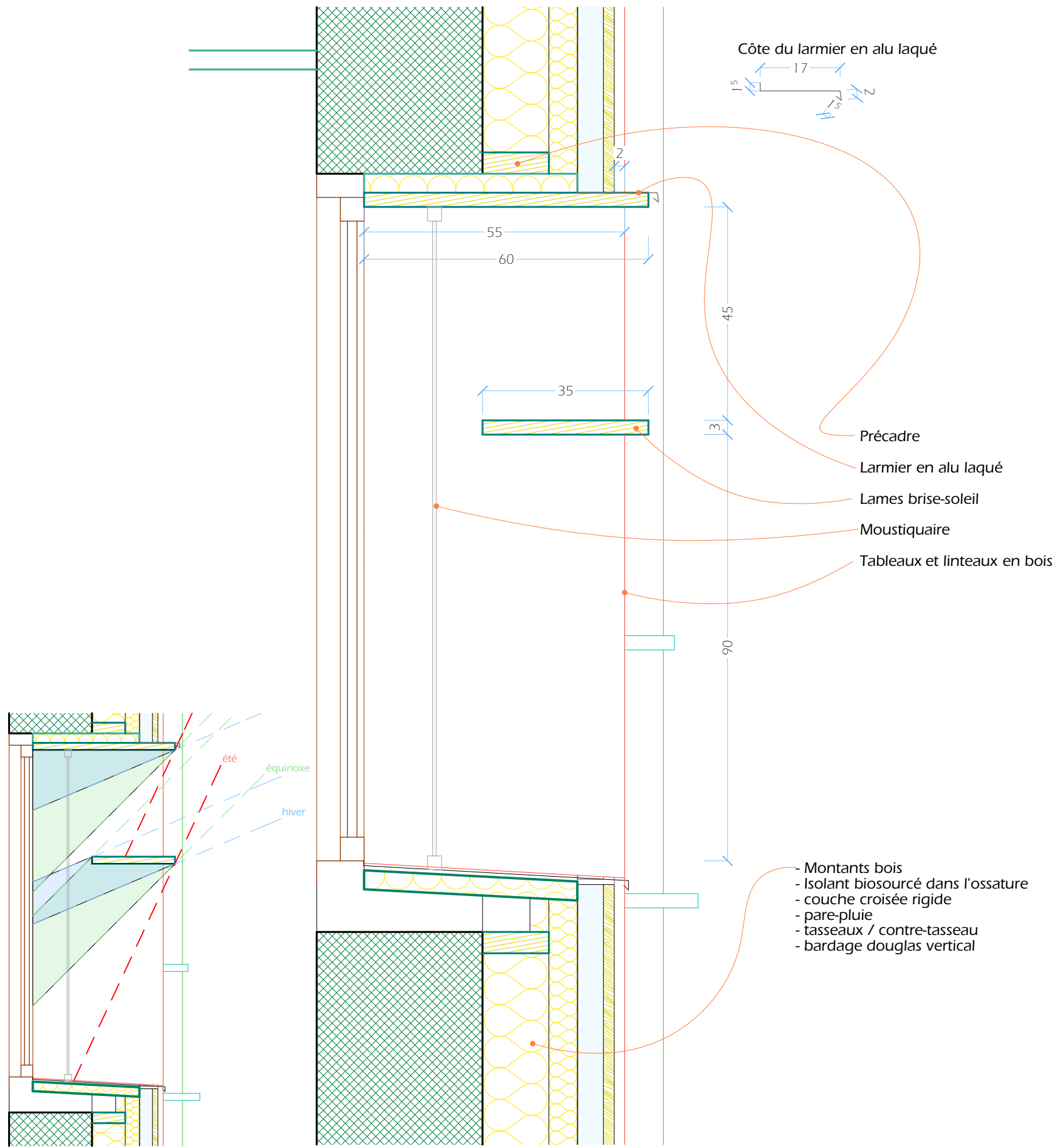
Robert Celaire - Lambesc  
06.70.61.51.17  
robert.celaire@wanadoo.fr

**Maitrise d'ouvrage :** Fondation Tour du Valat - Arles  
04.90.97.20.13  
secretariat@tourduvalat.org

Indice :  
vendredi 19 octobre 2018

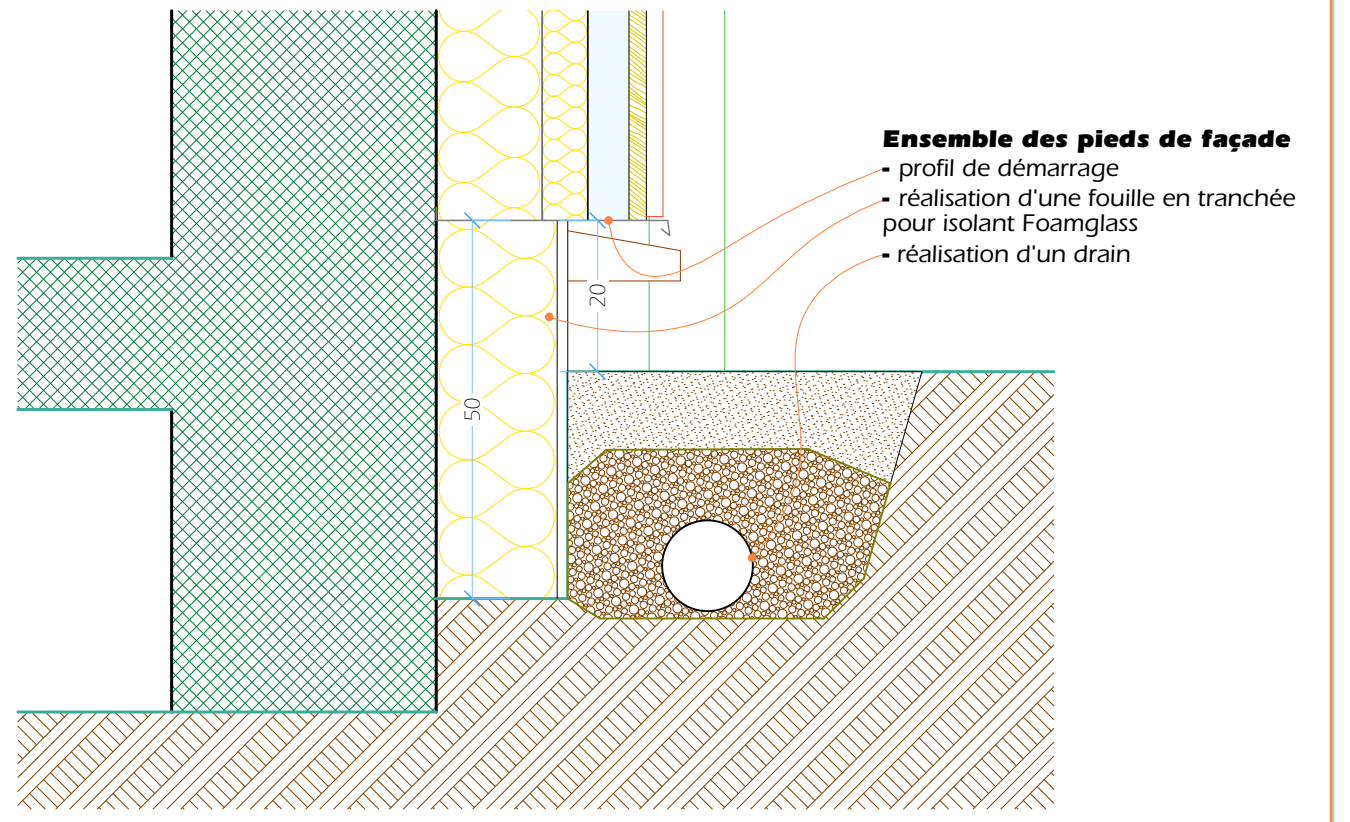
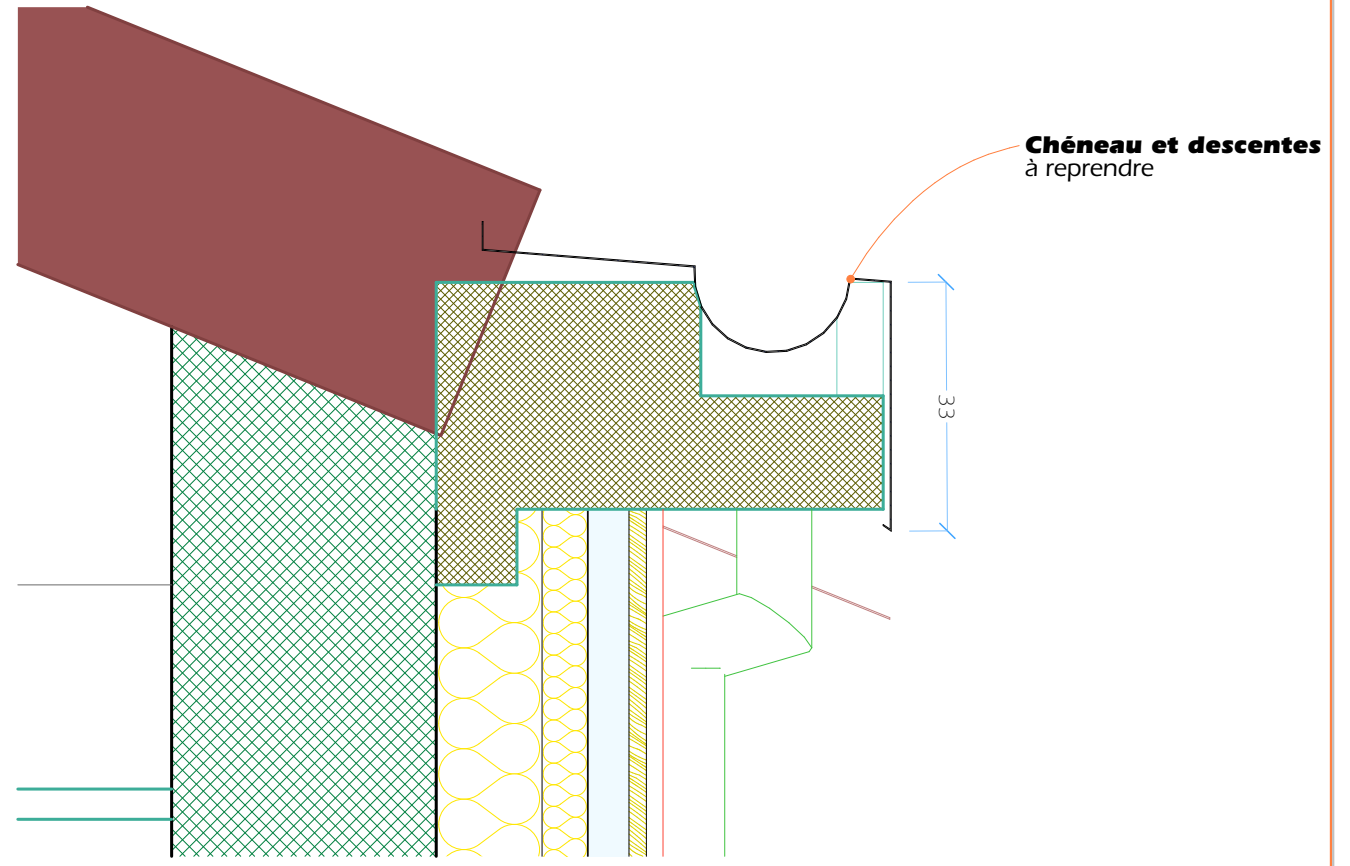
Page 7  
A3 : 29.70 x 42.00 cm 1:100





**DÉTAIL OMBRAGE saisonnier**

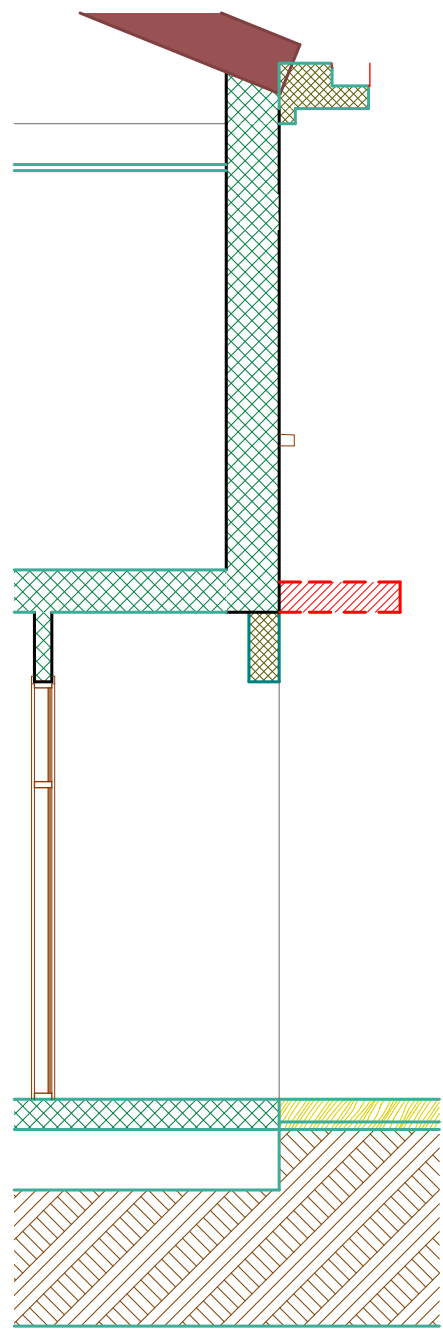
**FENÊTRE EN FAÇADE SUD**



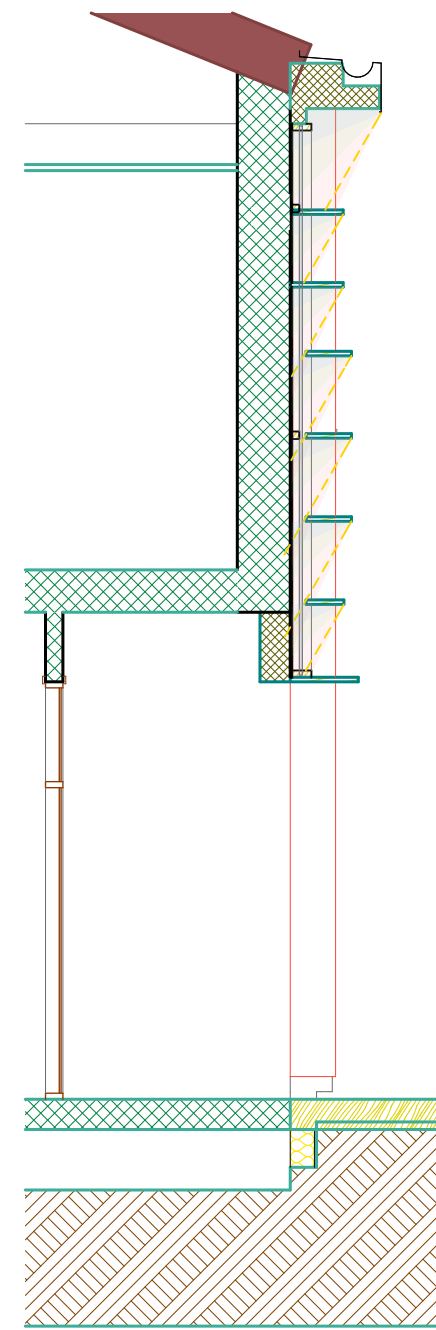
# Projet

Réhabilitation Laboratoire Tour du Valat

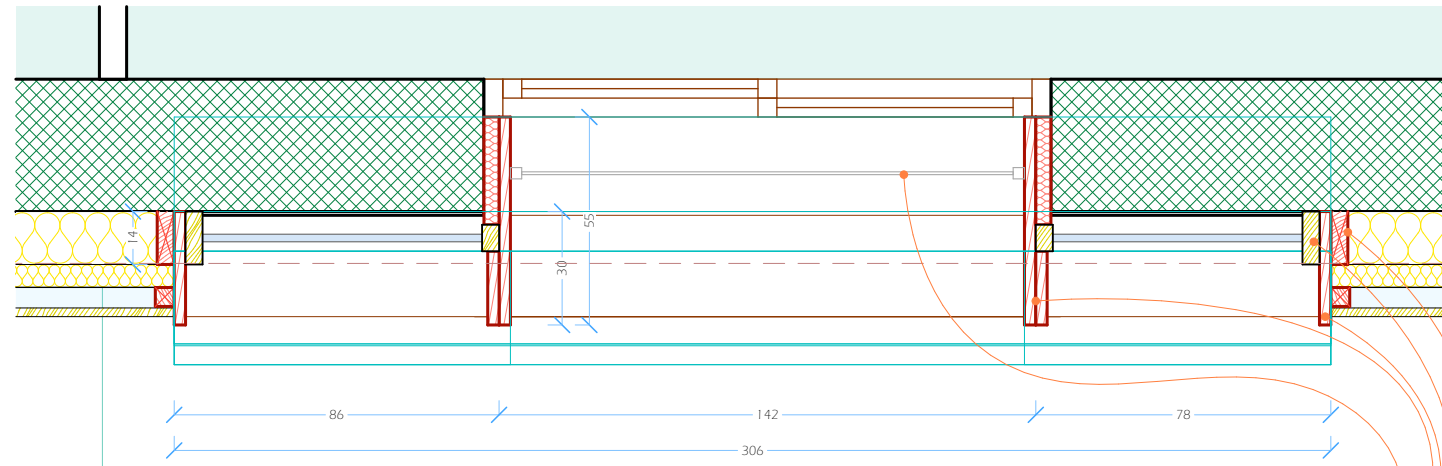
**Coupe détaillée**



existant - démolition



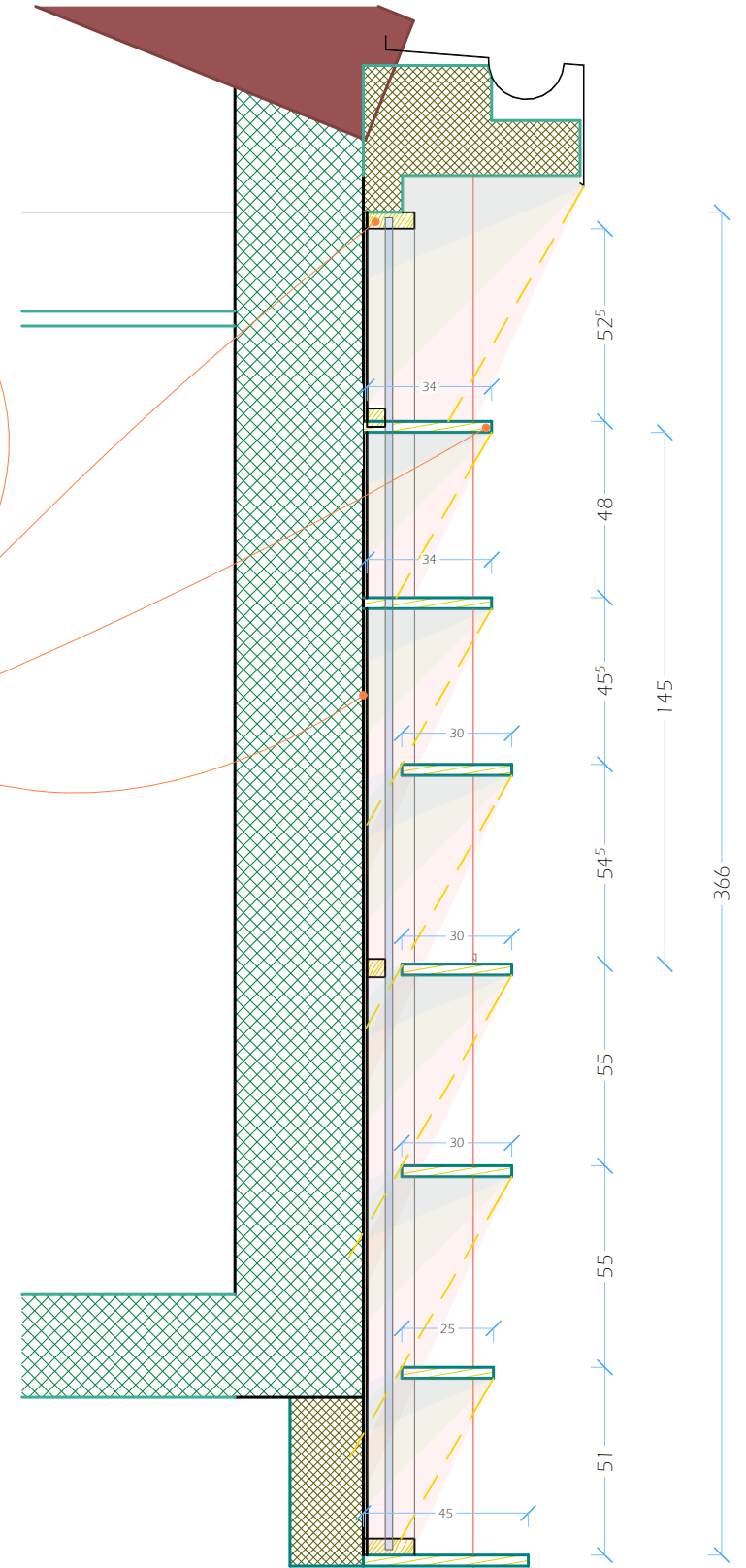
projet



- Moustiquaire
- Tableaux et linteaux en 3 plis 30mm
- Montants bois 145x45 mm
- Lames brise-soleil en 3 plis 30mm longueur 250 à 600 mm
- peinture foncée



Entrée du public - façade sud, côté ouest

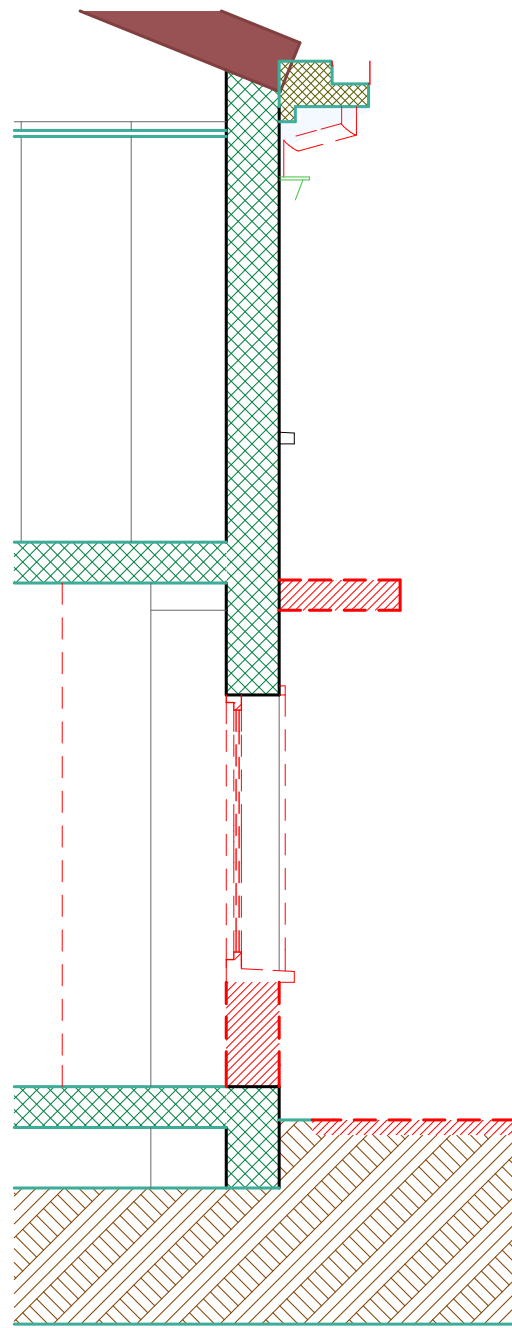


Réhabilitation Laboratoire Tour du Valat

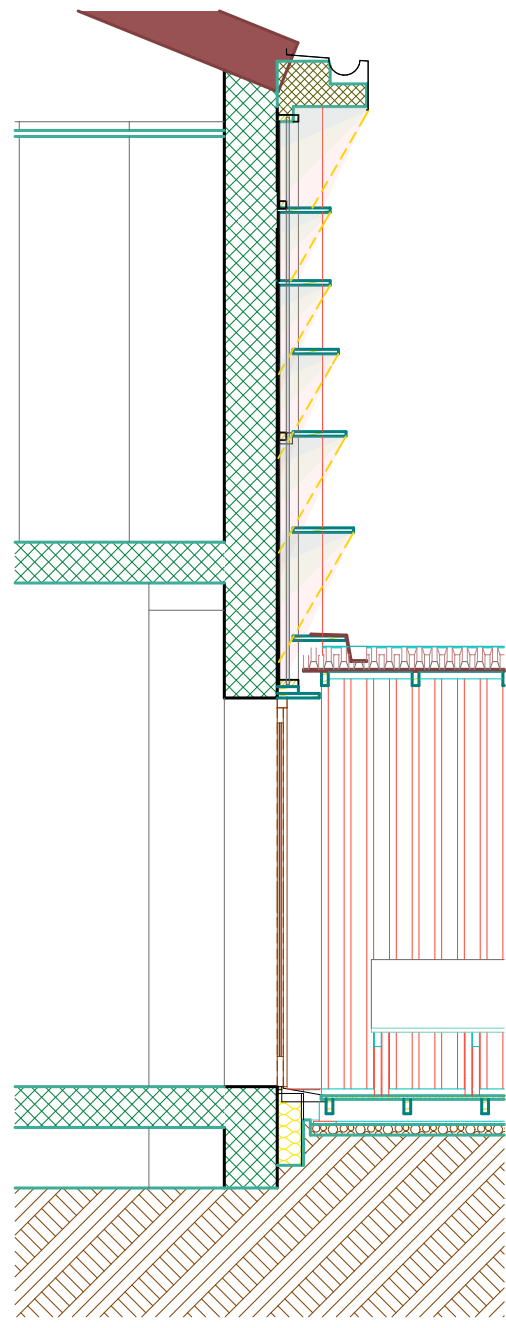
# Projet

## Mur trombe entrée du public

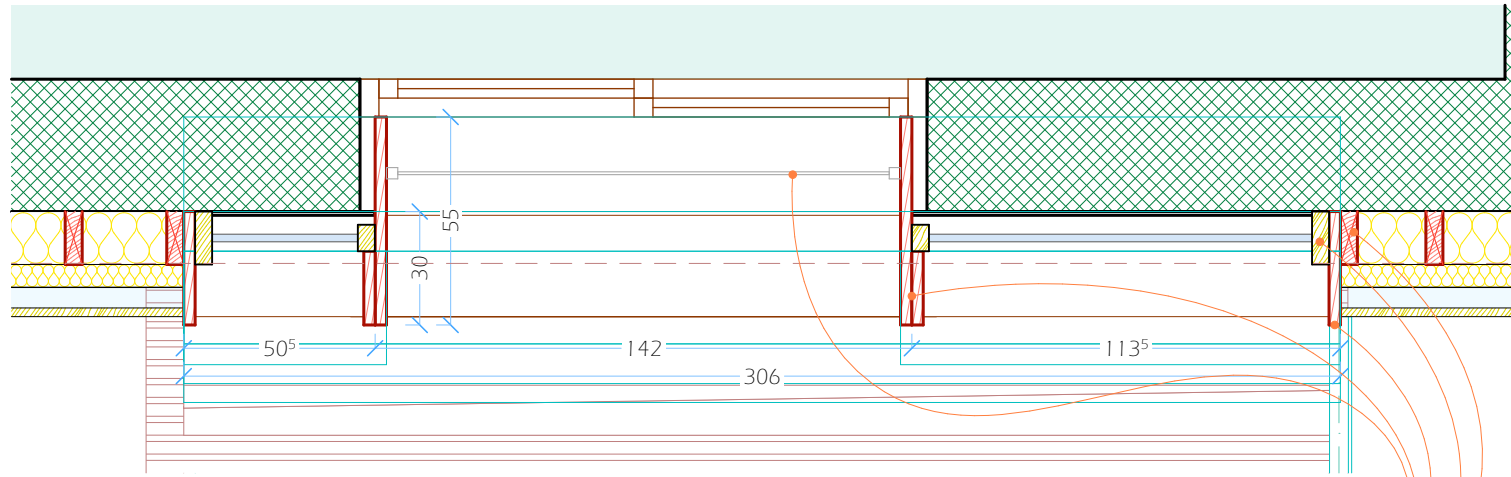




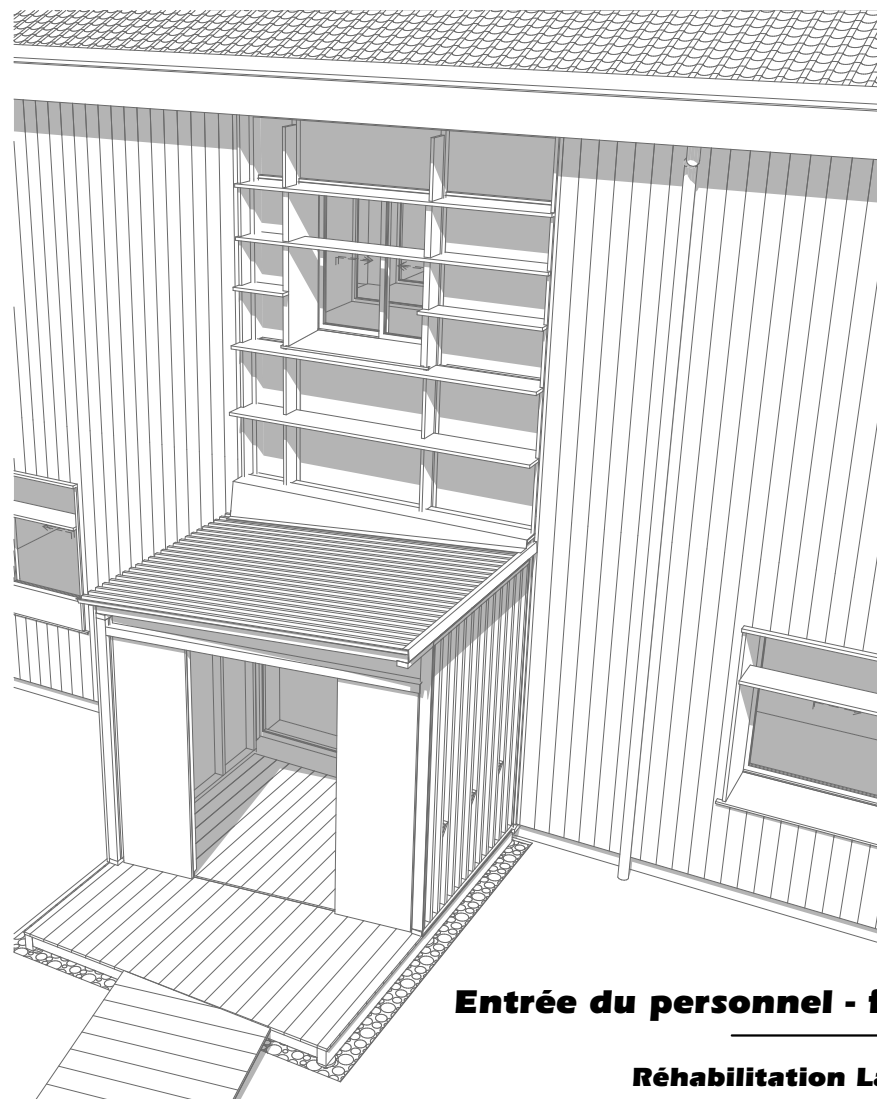
existant - démolition



projet

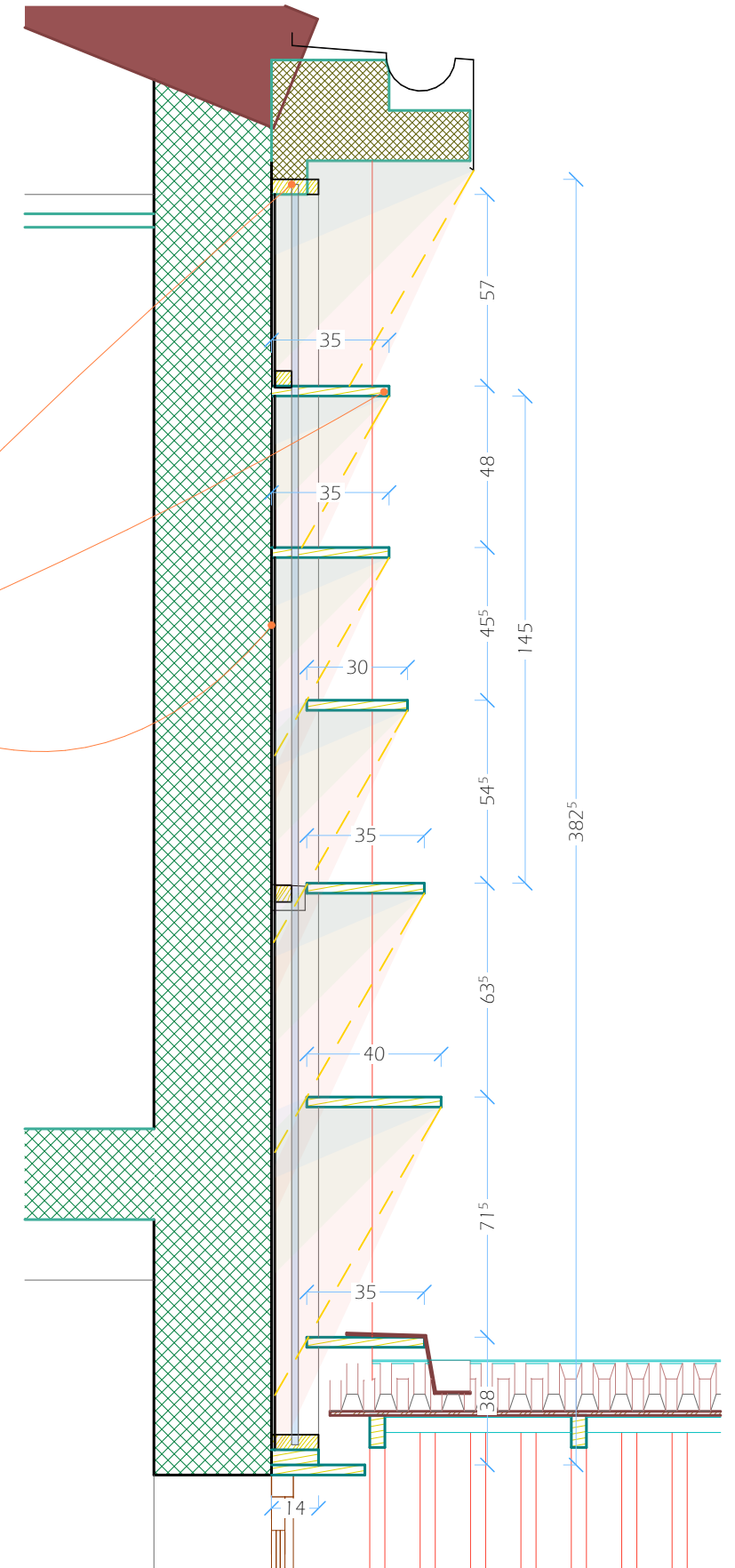


- Moustiquaire
- Tableaux et linteaux en 3 plis 30mm
- Montants bois 145x45 mm
- Lames brise-soleil en 3 plis 30mm longueur 250 à 600 mm
- peinture foncée



Entrée du personnel - façade sud, côté est

Réhabilitation Laboratoire Tour du Valat



**Projet**

**Mur trombe  
entrée du personnel**