

# Le Foyer

## Construction du centre d'hébergement de la Maison Familiale et Rurale

Ribérac (24)

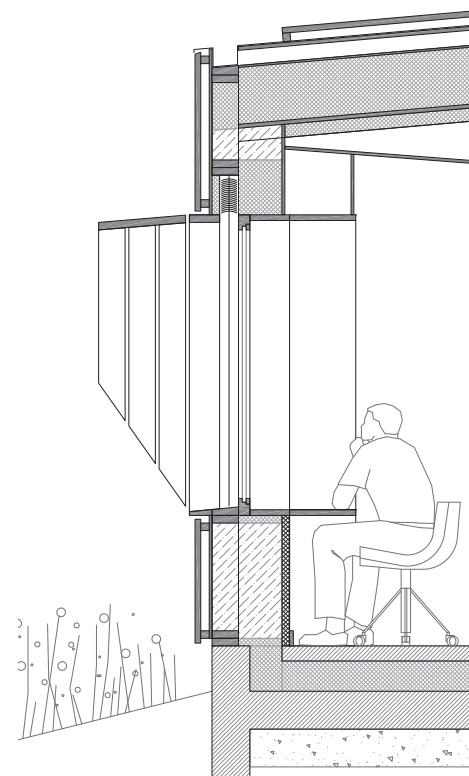
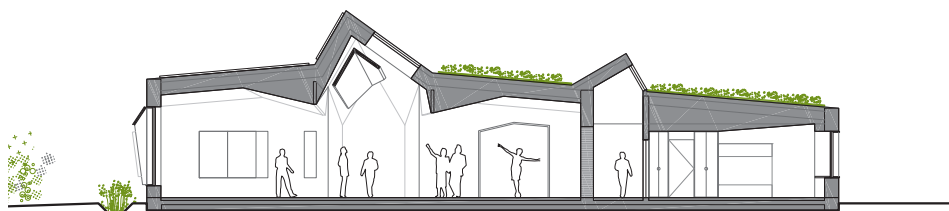
Maître d'ouvrage CdC du Pays Ribéracois

1.250 m<sup>2</sup> SP / 1.940.000 €HT  
VRD 180.000€HT

Équipe (base MOP) 180 degrés / Overdrive /  
IBC / SICC / Physalis

Programme 16 chambres de 4 apprentis, 2  
chambres d'hébergement social, foyer, espace  
de restauration et services  
Lauréat «Bâtiment du futur»

Livraison **Septembre 2019**  
crédit images Agnès Clotis



équipements publics

Périscolaire

BEPos

Biosourcé

E4 C2





*Schéma programmatique*

- Hall
- Espace restauration
- Cuisine satellite
- Foyer
- Salon TV
- Studio surveillant
- Infirmerie
- Chambre d'isolement
- Chambre courante
- Chambre PMR
- Studio PMR
- Salles d'eau
- Sanitaires
- Lingerie / Buanderie
- Locaux techniques





