



parvis d'entrée et cour technique

Crédit photo : S. Chalmeau



façade sud salle festive

Crédit photo : S. Chalmeau



salle festive - châssis façade Nord

Crédit photo : S. Chalmeau

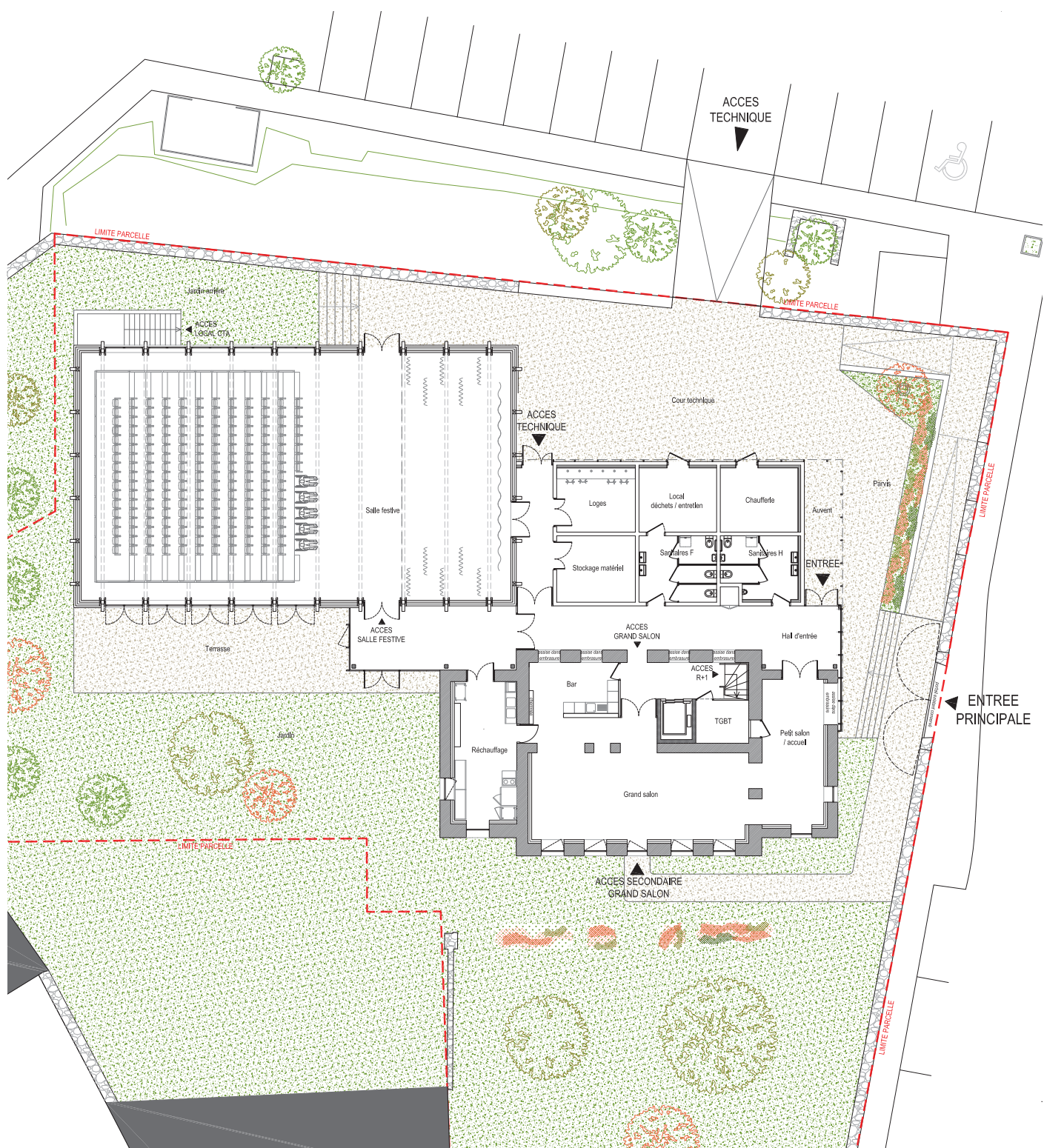


pignon Ouest depuis la rue de Pen Men

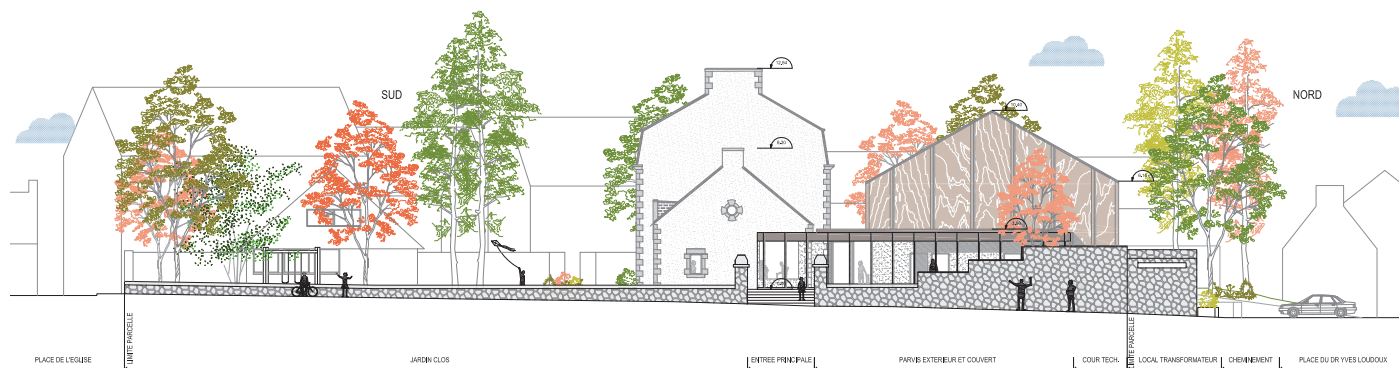
Crédit photo : S. Chalmeau

∞ Les espaces intérieurs ∞

Les volumes développés pour l'entité neuve abritent l'entrée principale, le hall, les sanitaires, les stockages, les locaux techniques, la salle festive, et une circulation de liaison avec le bâti existant. Le presbytère est quant à lui préservé et est réhabilité de façon patrimoniale, à l'intérieur comme à l'extérieur. Il y accueille les salons, le bar, le réchauffage, les salles de réunion, et la distribution des étages de celui-ci.



Bien que situé dans l'extension, le hall est en lien direct avec le bâtiment existant, notamment l'espace Accueil. Cet espace baptisé «Petit Salon» est pensé comme un espace tampon, pouvant permettre tantôt l'extension du hall, tantôt le prolongement du Grand Salon, selon les besoins des activités envisagées. Il fait également partie intégrante du signal d'entrée depuis la rue du Presbytère par la large ouverture agrandie sur le pignon Est devant laquelle se glisse la façade vitrée de l'extension.



élévation Est sur rue



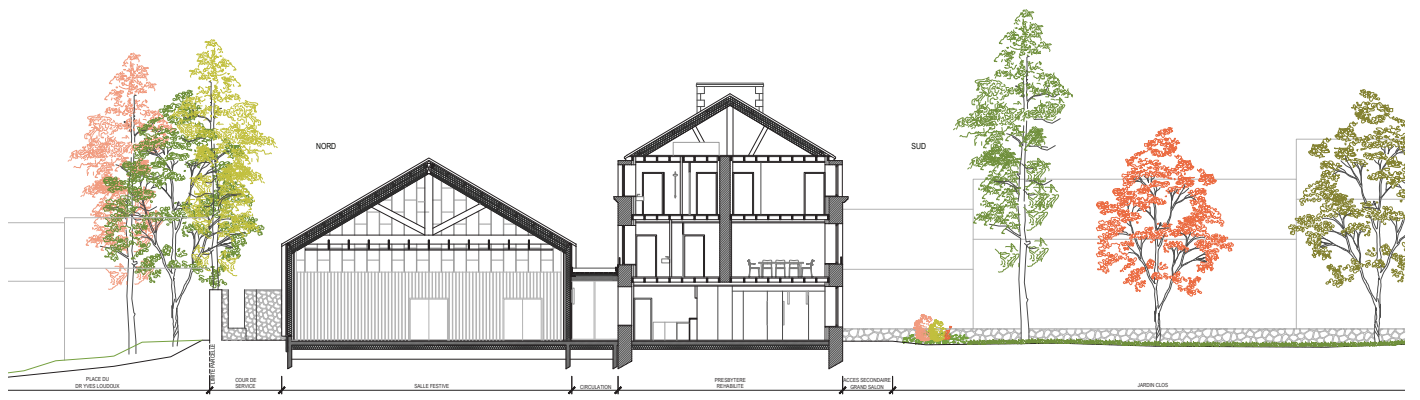
petit salon

Crédit photo : S. Chalmeau



petit salon

Crédit photo : S. Chalmeau



coupe Nord-Sud sur salle festive et presbytère



salle festive - scène

Crédit photo : S. Chalmeau



bar

Crédit photo : S. Chalmeau



accès au petit salon

Crédit photo : S. Chalmeau