



À l'heure où #StayAtHome prôn(ait), il est plus que jamais temps de questionner notre rapport à l'habitat.

Combien ont fui dans leurs résidences secondaires?
Combien ont du mal à vivre chez eux?
Pour combien n'est-il pas concevable de ne pas partir en vacances?

Au fond, est-ce normal d'avoir besoin de fuir son quotidien, de fuir son habitat?

...

Une fois de plus, la preuve est là d'une résilience absente.
Tout va bien quand le confort routinier n'est pas secoué, mais quelles sont les conséquences,
quand l'imprévu tape à la porte?

**Faudra-t-il toujours attendre une crise pour prendre conscience ;
et attendre qu'elle passe pour perdre conscience ?**

Il est trop facile de continuer comme avant.
Bientôt, il sera trop dur, de continuer comme avant.

Si le passé ne peut être changé, et que, faisant preuve d'une extrême bonté,
nous mettons les erreurs architecturales sur le compte de l'ignorance et de la découverte ;
alors n'attendons plus pour changer, car **aujourd'hui se bâti l'avenir**,
et qu'il est de notre responsabilité de concepteur de faire notre part,
et de transmettre le souffle du vent qui tourne.

Geoffrey

Cliquez, c'est
interactif !



@LaCabane_MiniHabitat



www.adawmanaya.fr



@Geoffrey Celard



Version : Décembre 2020

Pour télécharger le dossier
complet en OpenSource

La (future) chaîne de vulga-
risation de la construction !

LA NAISSANCE DU PROJET



Bousculant les schémas familiaux, je me lance avec entrain dans les études d'**Architecture d'Intérieur**. Le campagnard que j'étais découvre avec dégoût un univers majoritairement **mondain, consumériste, superficiel et spéculatif**.



Mon attrait pour la compréhension du Monde et le dépassement de mes conditionnements m'a mené à **vivre de nombreuses expériences qui m'ont mis face à moi même et aux réalités sociales et environnementales**.



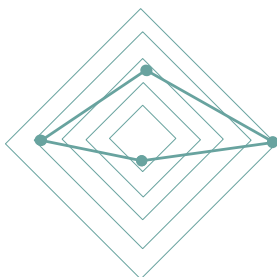
Je reviens en France sans «chez moi», et toutes ces expériences m'ont poussé à devoir concevoir le miens, mais en cohérence avec mes valeurs. Et quitte à construire autrement, autant que ça serve, non ?



Habitat Autonome



Habitat Naturel



Mini Habitat



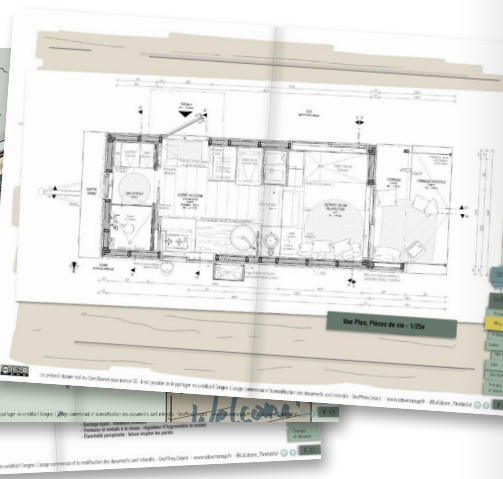
Habitat très haute performance

C'est ainsi qu'est né La Cabane, **un projet de Mini-Habitat éco-conçu dont le but est de promouvoir une autre façon de construire, de vivre et d'habiter**.

Tout le projet est mûrement réfléchi pour **être le moins impactant possible**, mais surtout **pour servir d'exemple**, pour dire à tous ces jeunes comme je l'ai été : « **Oui, une autre façon de construire est possible !** Elle est juste là, saisissez-la, car dans quelques temps, on ne pourra plus construire comme avant ! Soyez les pionniers de cette génération ! »

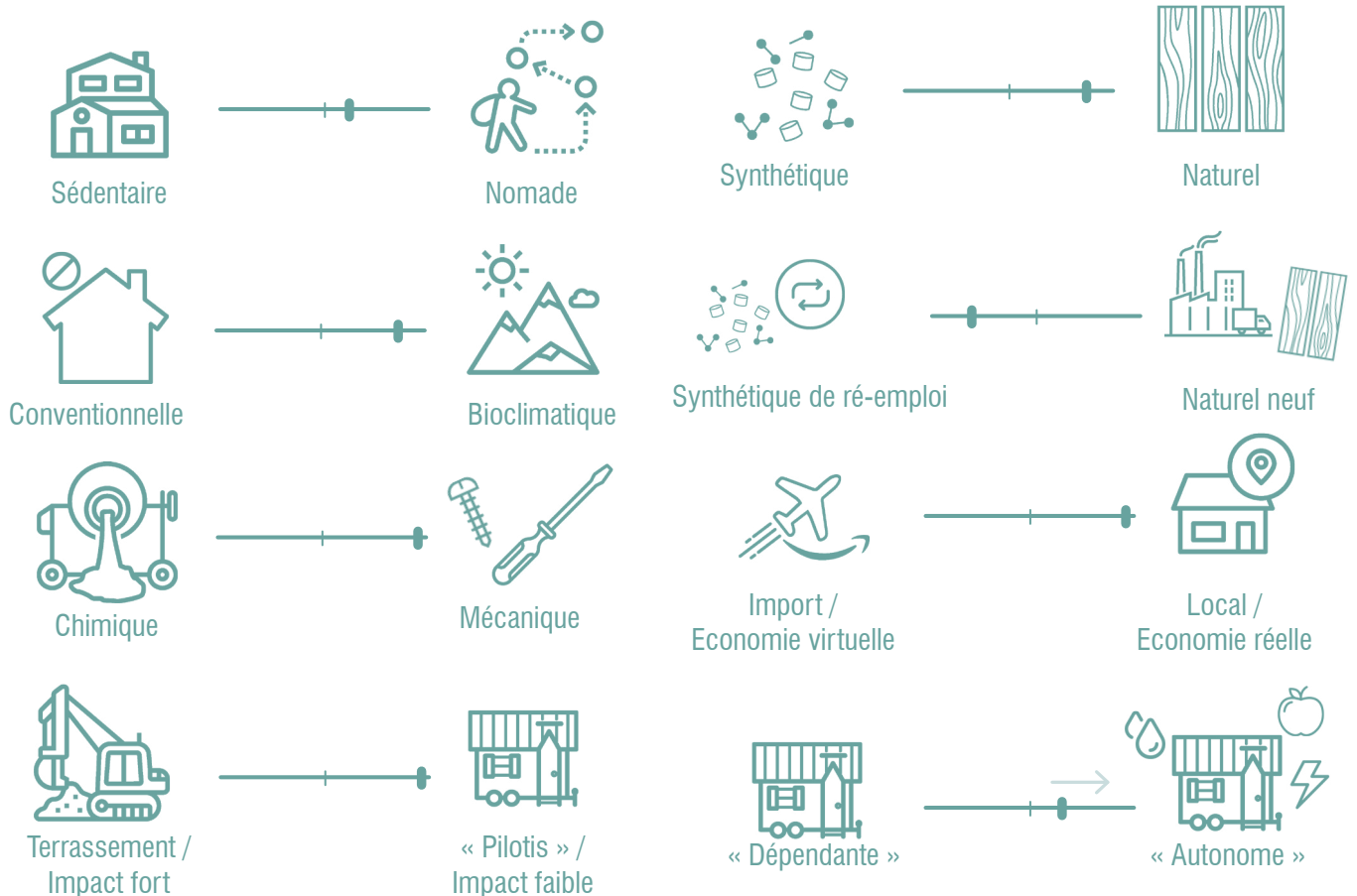
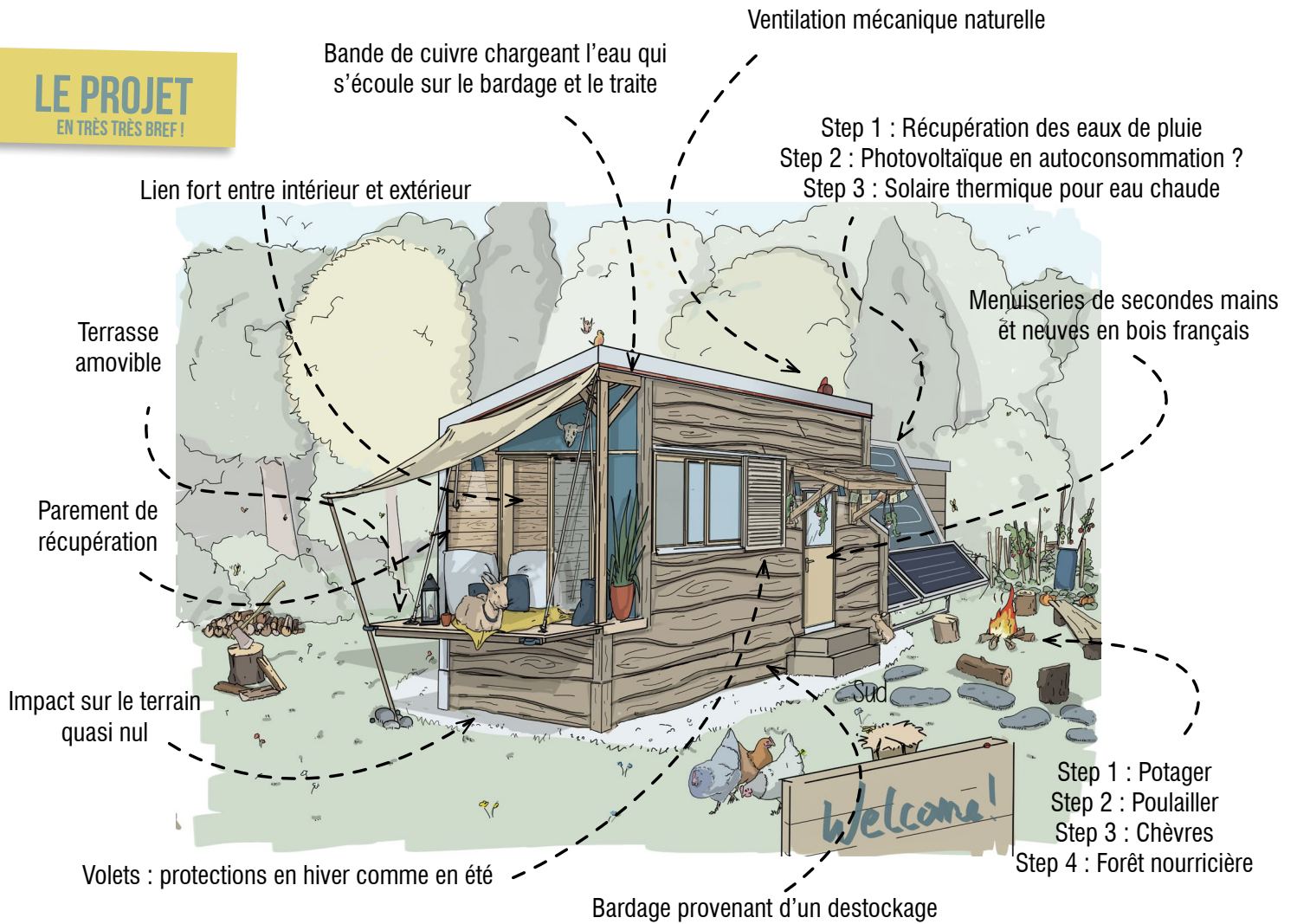
Malgré tout, **le projet conserve toute son humilité et assume d'être imparfait**. Il est une **expérimentation**, un **prototype**, un **déclencheur de changement**, conçu **modulable et évolutif pour facilement pallier à ses défauts** et rester **résilient**.

Pour transmettre cette volonté de construire autrement, **tout le projet est partagé en OpenSource** : plans, recherches, réflexions, visuels, planning, budget, poids, matériaux, vidéo et détails de construction... Car **le plus gros frein au changement n'est que le manque de connaissance** : il est si facile d'apprendre à construire en moellons, mais tellement difficile de savoir bâtir de manière responsable !



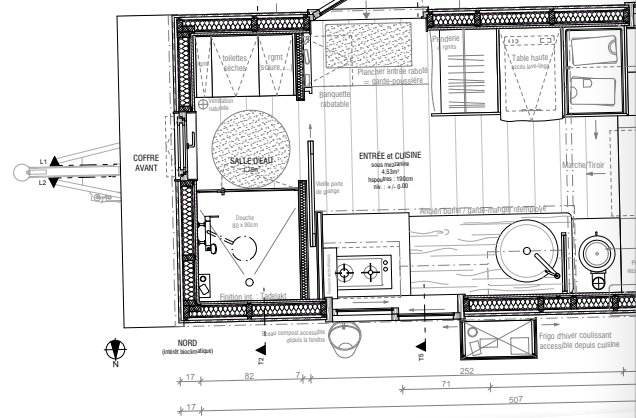
LE PROJET

EN TRÈS TRÈS BREF !



DÉTAILS INTÉRIEURS

Le projet préserve la Nature, mais pense à l'Homme aussi. **Le confort intérieur, la gestion des volumes et l'aboutissement ergonomique sont tout aussi développés** que l'impact environnemental de l'habitat. Car **concevoir un cocon pensé pour l'occupant fait partie du changement**, à l'inverse de conceptions gouvernées par des codes esthétiques, des modes ou de la spéculation.



Ossature en Épicéa et en Douglas

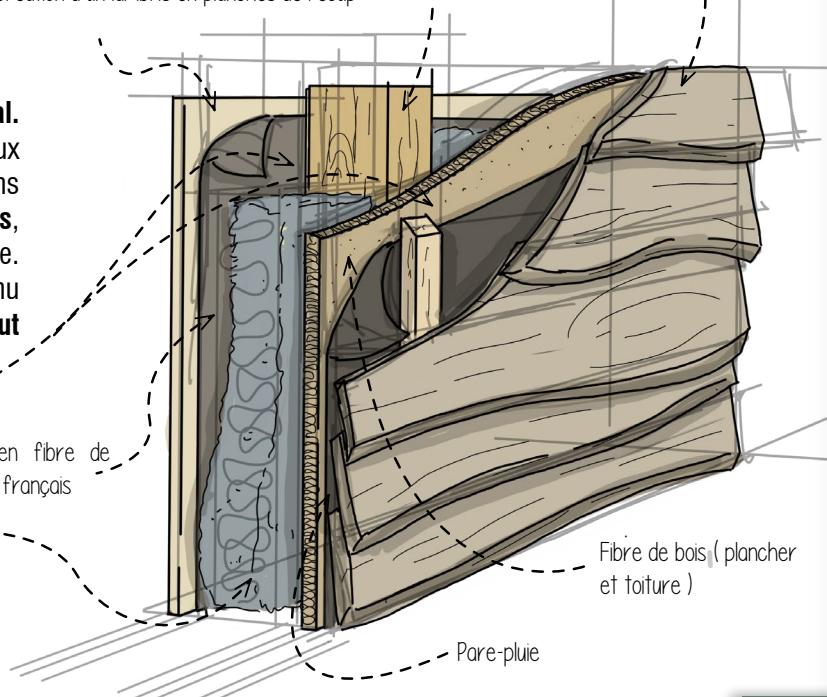
Bardage en plots de Paulownia destockés

Parements intérieurs :
 - CP peuplier (moins de colle que OSB)
 - Création d'un lambris en planches de récup

Le choix des matériaux est bien évidemment primordial. Parmi les critères, il y a les **produits naturels**, au mieux **ressourcés**, pour n'extraire aucune matière première. Sans COV, ils doivent aussi pouvoir être **facilement réemployés**, et **ne pas polluer** s'ils venaient à se trouver dans la nature. Leur **localité** compte bien sûr aussi, non, le bois durable venu d'Amazonie n'est pas écolo. Ces réflexions implique de **tout déconstruire pour se poser les bonnes questions.**

Circulation d'air - Frein-vapeur en fibre de pins maritimes français

Isolants : Laine de mouton et Lin/Chanvre/Coton
 - Impact énergétique minime
 - Naturel
 - Se travaille à mains nues ♥



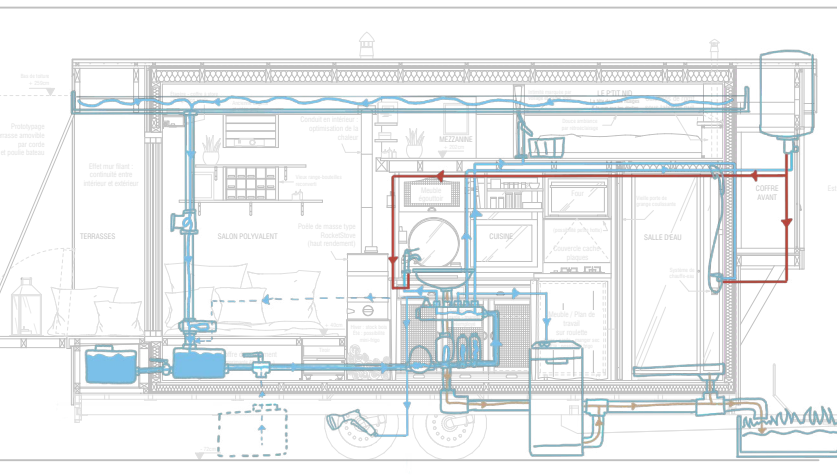
Fibre de bois (plancher et toiture)

Pare-pluie

EAU

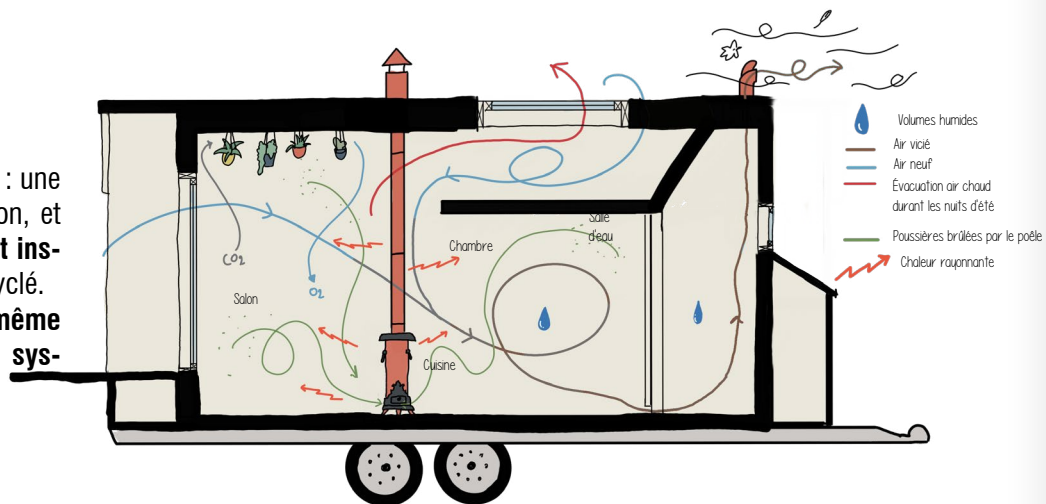
L'eau provient de la pluie, avec 2 cuves de réserve + 1 si besoin. La plomberie est pensée de façon à réduire la consommation et à traiter l'eau naturellement et une récupération des eaux «propres» (lavage des légumes) est installée.

Bien évidemment, on ne pisse plus dans l'eau potable mais dans des toilettes sèches, et les eaux usées sont phyto-épurées.

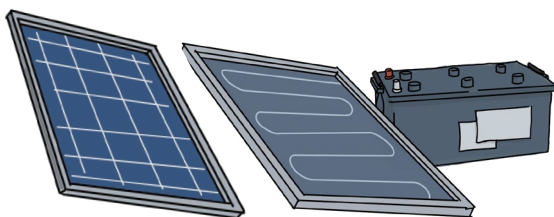


AIR

La ventilation est **mécanique naturelle** : une cheminée tire l'air créant une dépression, et des **entrées d'air sont stratégiquement installées** pour que tout le volume soit recyclé. Le poêle, les fenêtres en hauteur et même les plantes font partie intégrante du système de ventilation.



ÉNERGIE



Personne n'a de bonne réponse quant à l'énergie. Pour ma part, je considère qu'installer des batteries était pencher du mauvais côté de la balance, et **je me demande si mon rêve de cabane isolée n'est pas alors égoïste**. Pour cette raison, La Cabane est désormais pensée **raccordée au réseau**. Tout est installé **en attente pour une évolution en photovoltaïque en auto-consommation (sans batterie)**, puis pour l'installation d'un **chauffe-eau solaire**.

N'oublions pas que l'énergie la plus verte est celle que nous n'utilisons pas. C'est pourquoi il n'y a pas de frigo en hiver par exemple !