

Le OFF du développement durable / 2021

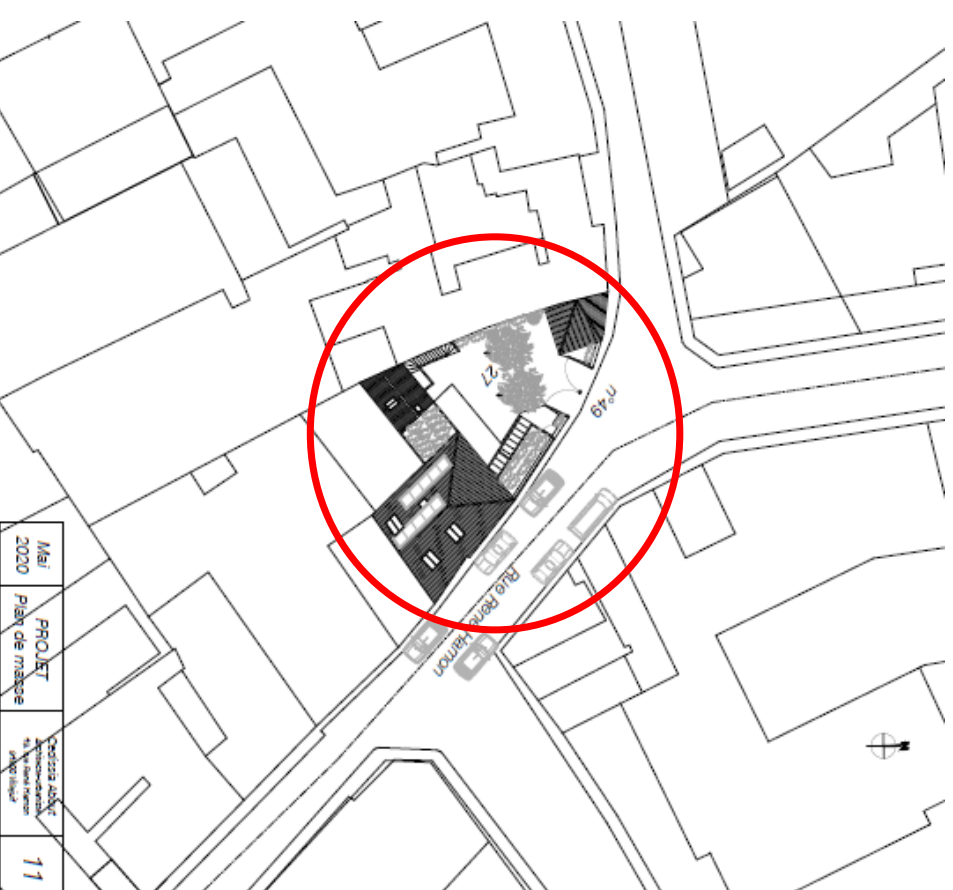
Eco-rénovation d'une maison individuelle Dossier de présentation



Cedissia About, architecte-urbaniste / 49, rue René Hamon 94800 Villejuif

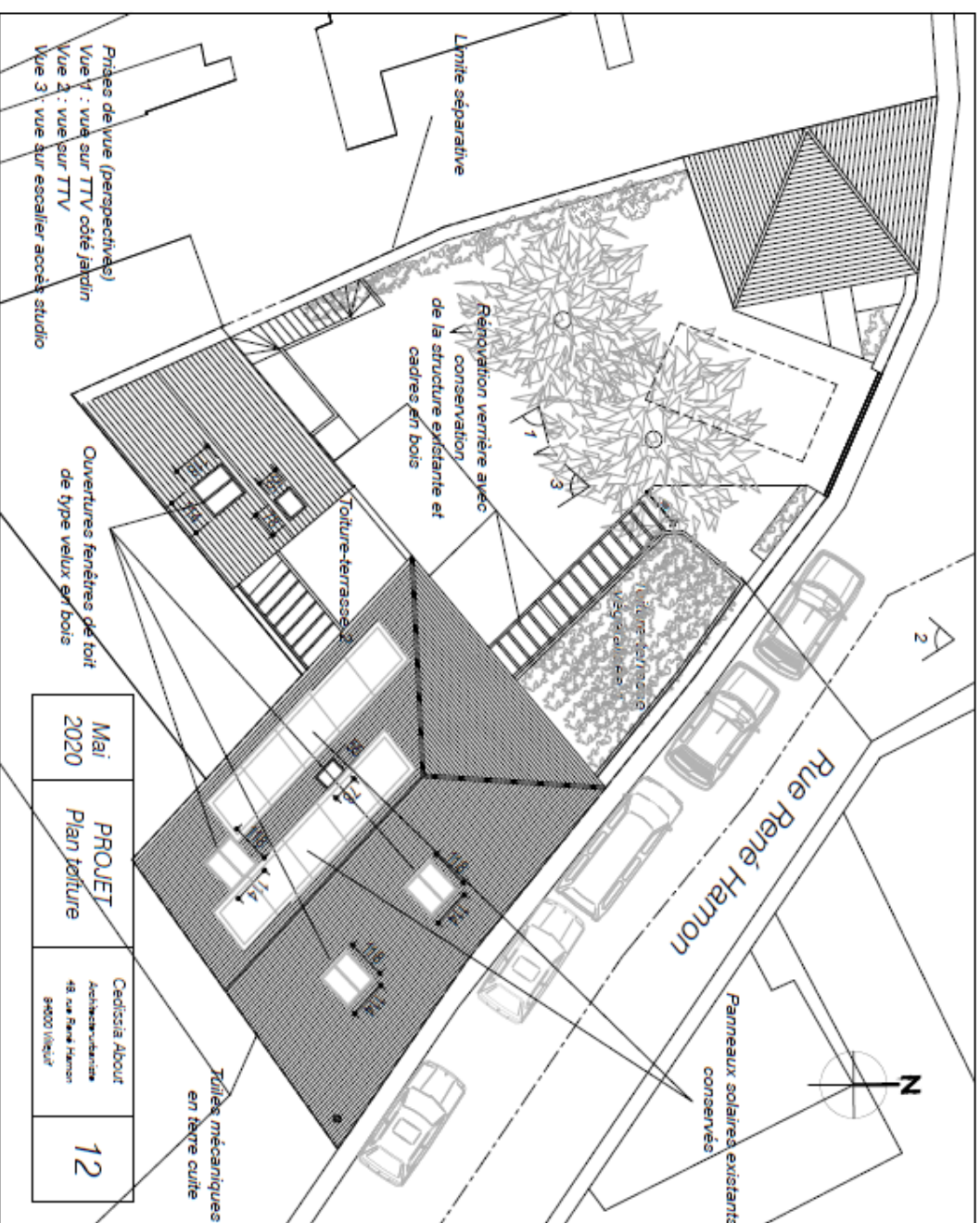
1 / Plan de situation

49, rue René Hamon
94800 Villejuif



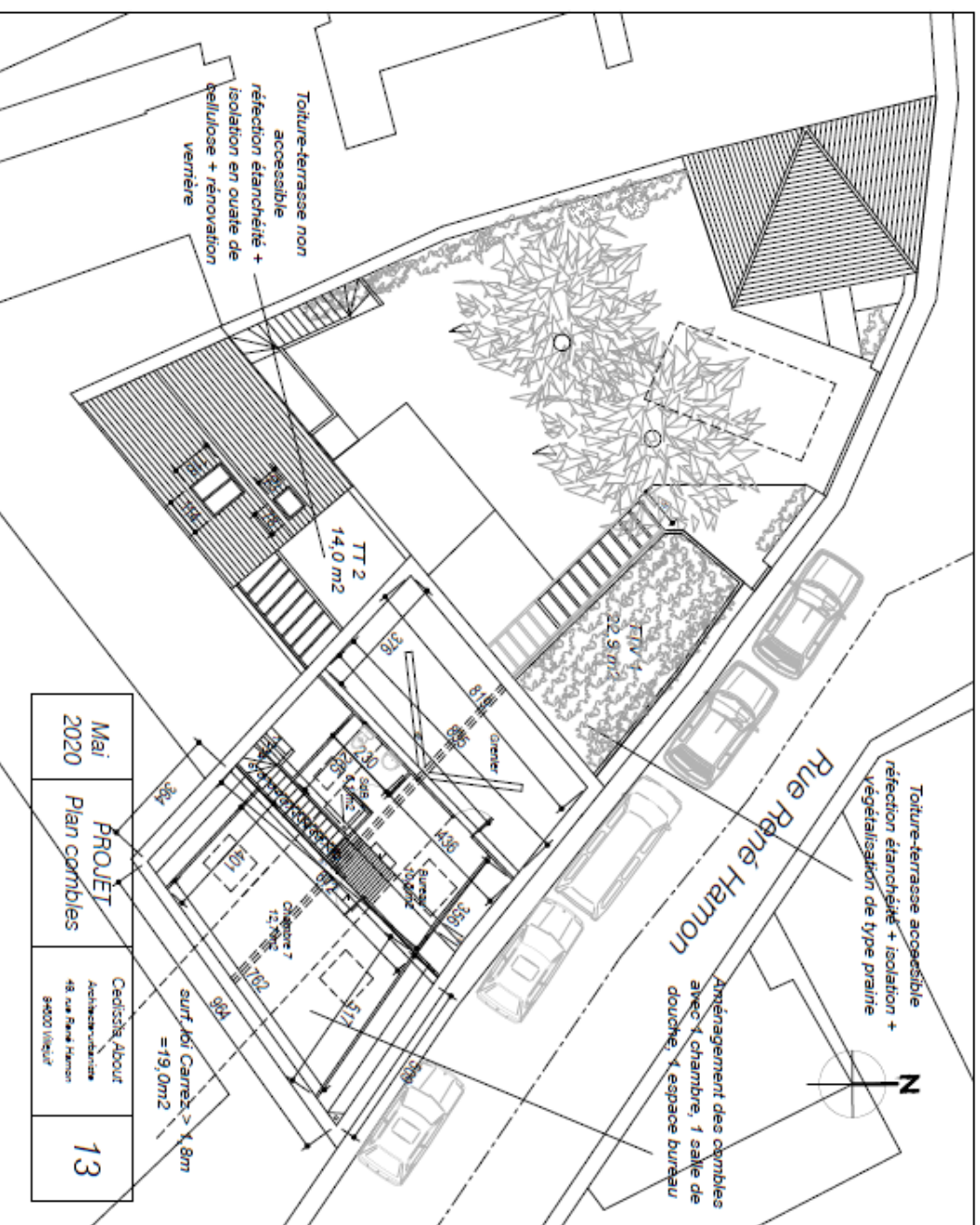
Mai 2020	PROJET PLAN DE MISE AU POINT	Service ADRI 11, rue René Hamon 94800 Villejuif	11
-------------	------------------------------------	---	----

Plan de toiture



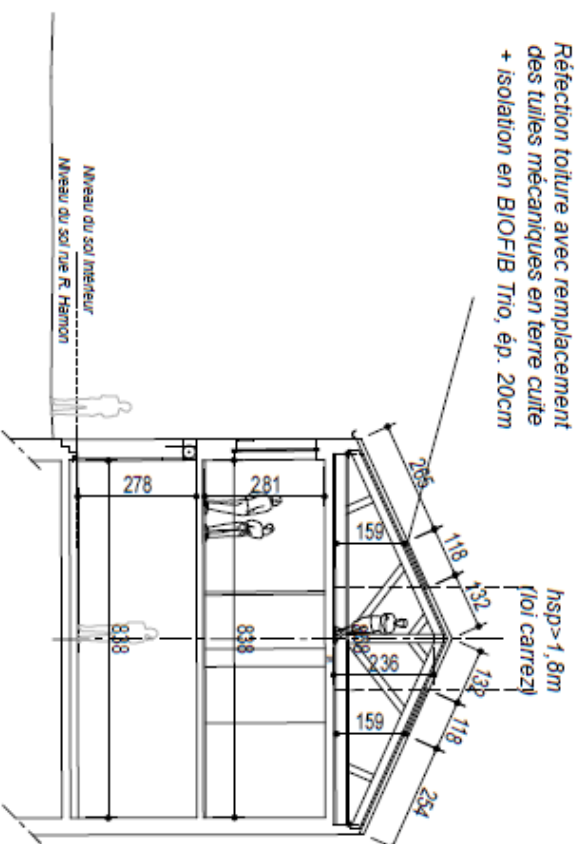
Mai 2020	PROJET Plan toiture	Cedissia About Architecte 48, rue René Hamon 84000 Velleron	12
----------	------------------------	--	----

Plan des combles



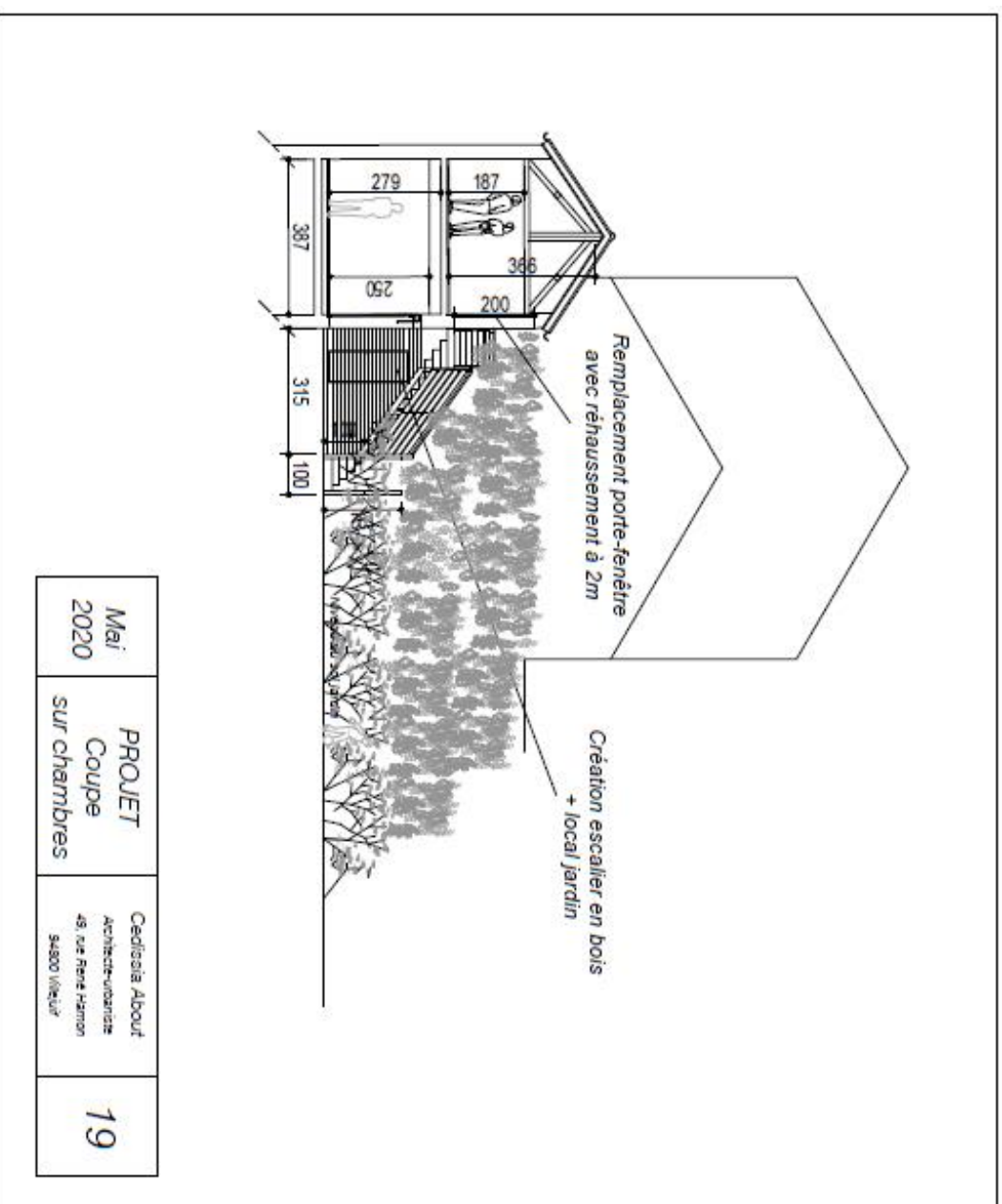
Mai 2020	PROJET Plan combles	Cedric About Architecte-urbaniste 48, rue René Hanon 94000 Vitry	13
----------	---------------------	---	----

Coupe sur combles



Mar. 2020	PROJET Coupe sur maison	Cedissia About Architecte-urbaniste 49, rue René Hamon 94800 Villejuif	18
--------------	-------------------------------	---	----

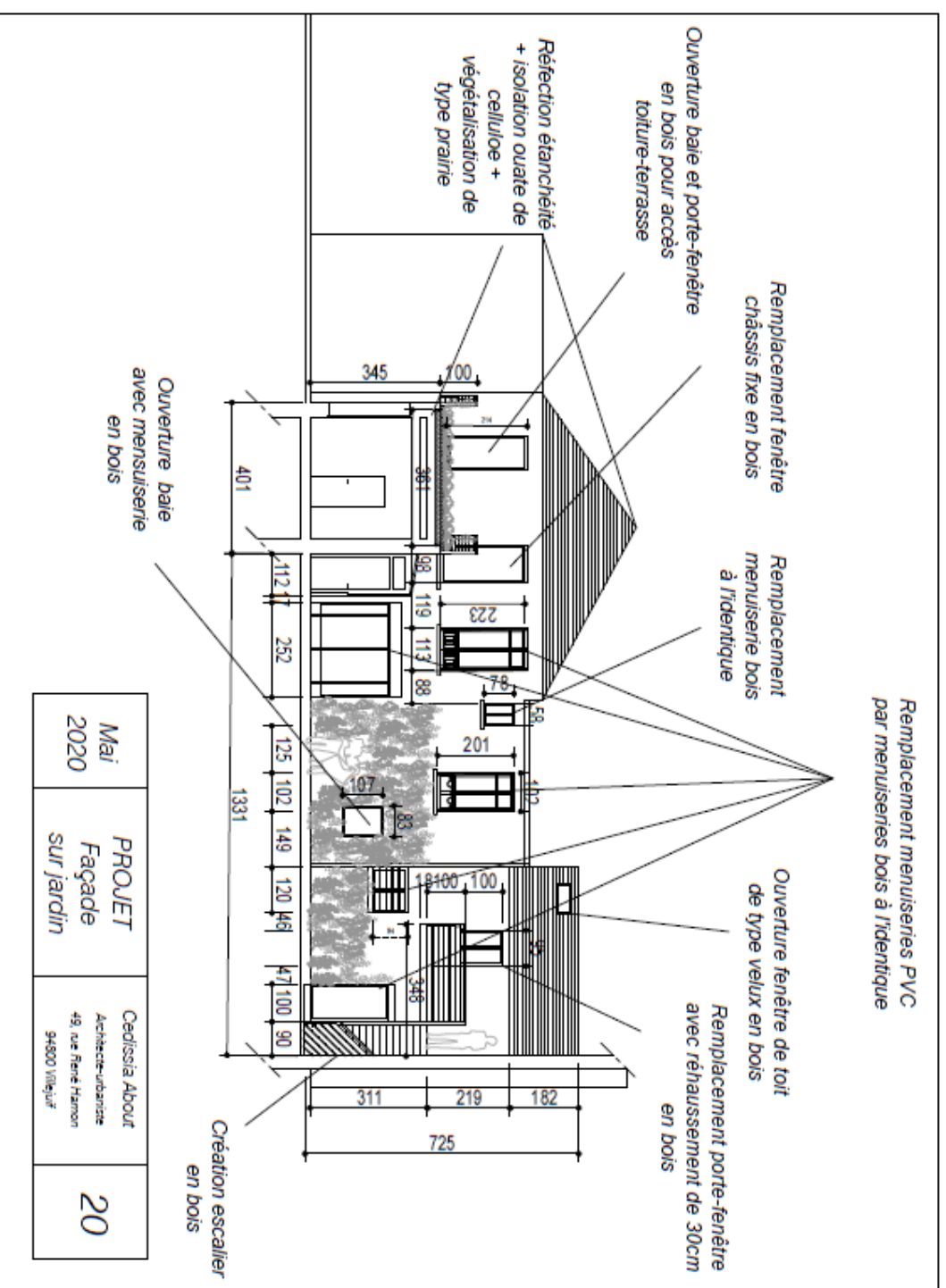
Coupe sur studio



Mai 2020	PROJET Coupe sur chambres	Cedric About Architecte-urbaniste 49, rue René-Hamon 94800 Vincennes	19
-------------	---------------------------------	---	----

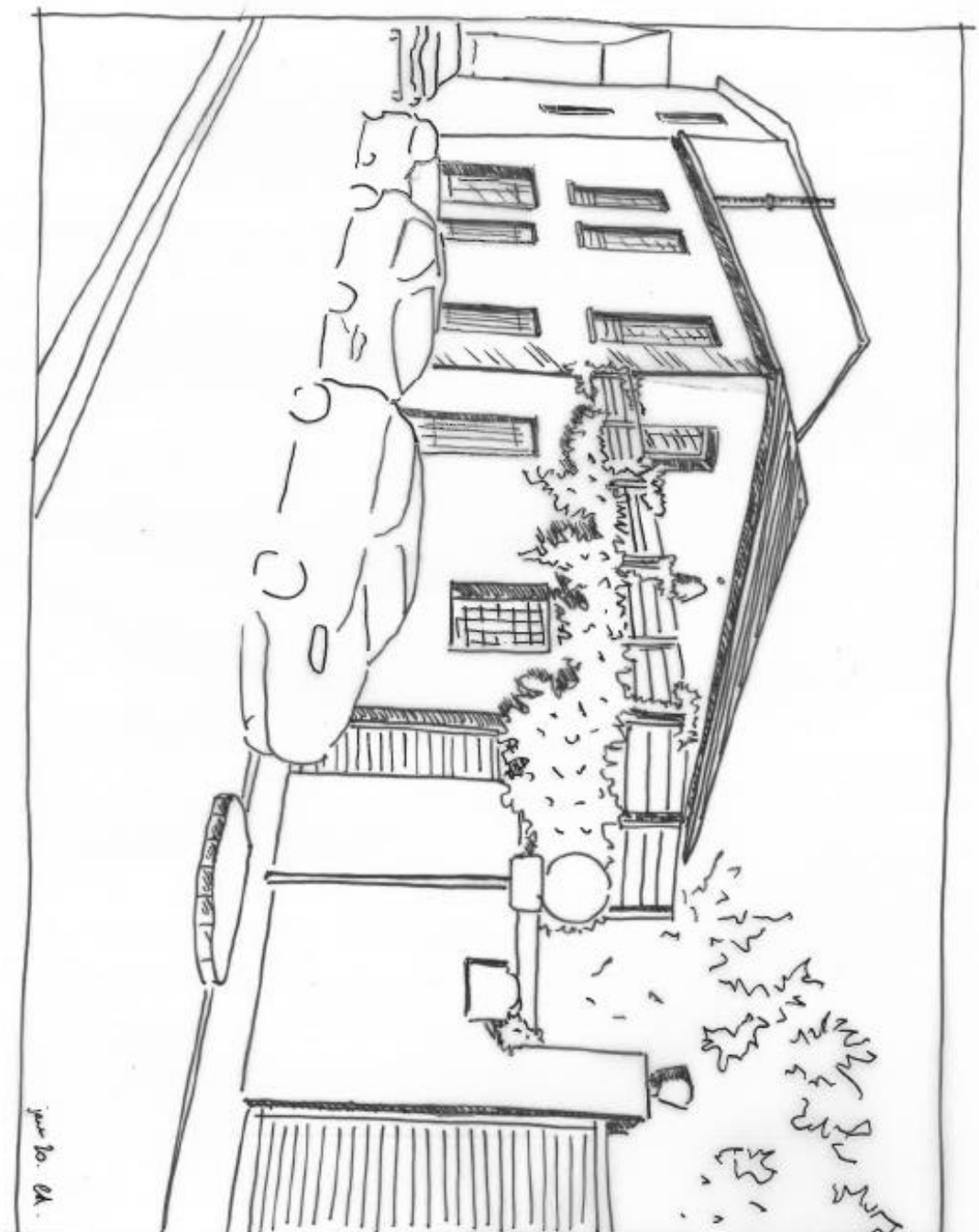
2 / Plans du projet

Élévation sur jardin



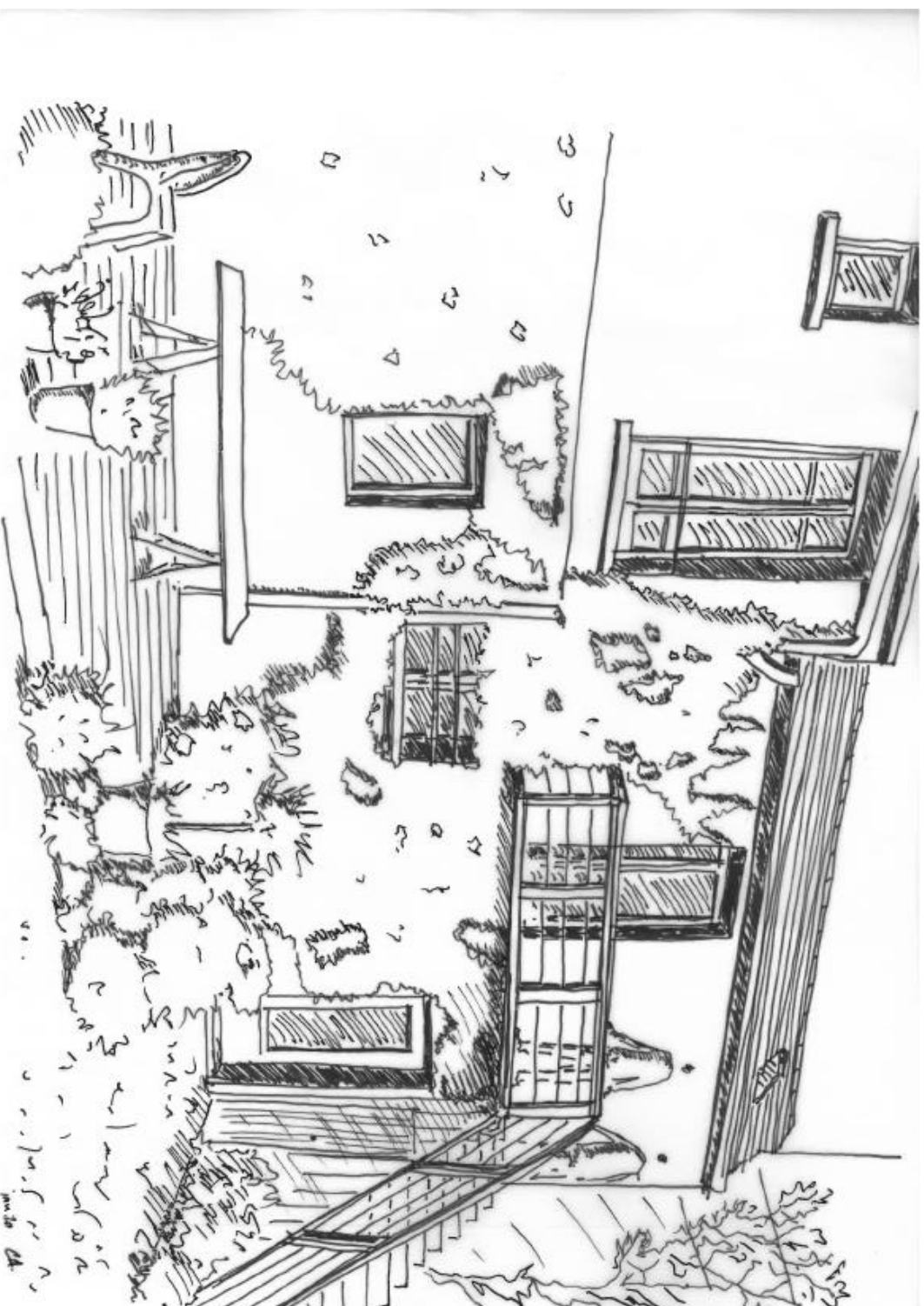


Vue sur toiture-terrasse
Végétalisée côté jardin



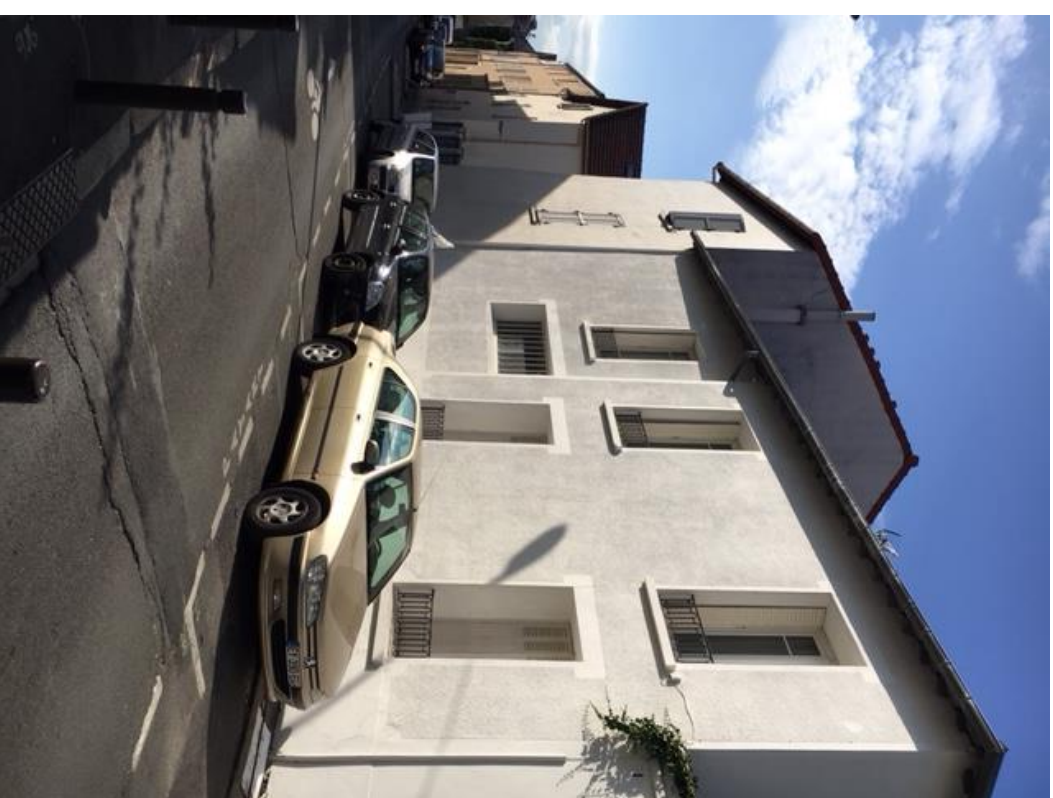
Vue sur toiture-terrasse
végétalisée côté rue René Hamon

juin 10. 04.



Vue sur escalier d'accès
au studio

Vues côté rue René Hamon



Vues côté rue René Hamon



Avant



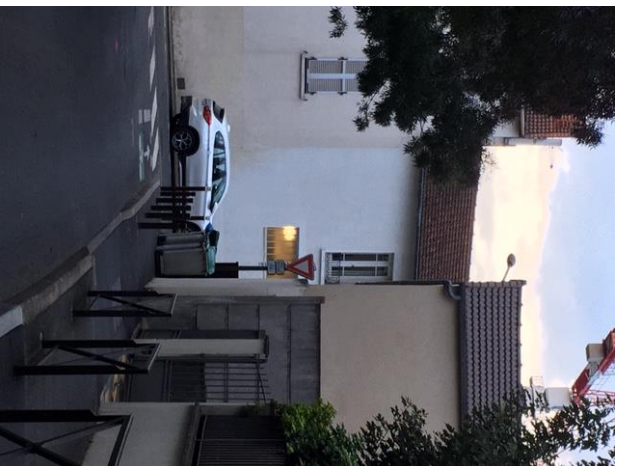
Après (pose garde-corps en cours)

Vues depuis la rue Romain Rolland

Remplacement des tuiles et mise en œuvre de velux



Après



Avant

Vues sur façade jardin



Avant



Après (escalier et balcon en cours de réalisation)



Vues sur façade jardin



Avant



Après

Ouverture d'une baie dans le séjour en lieu et place d'une ancienne porte.

Vues sur terrasse côté jardin



Avant



Après (pose en cours du garde-corps de la toiture-terrasse, végétalisation prévue courant mars 2021)

Côté combles



Remplacement des tuiles,
pose de 4 velux, Isolation en
BIOFIB TRIO



Avant

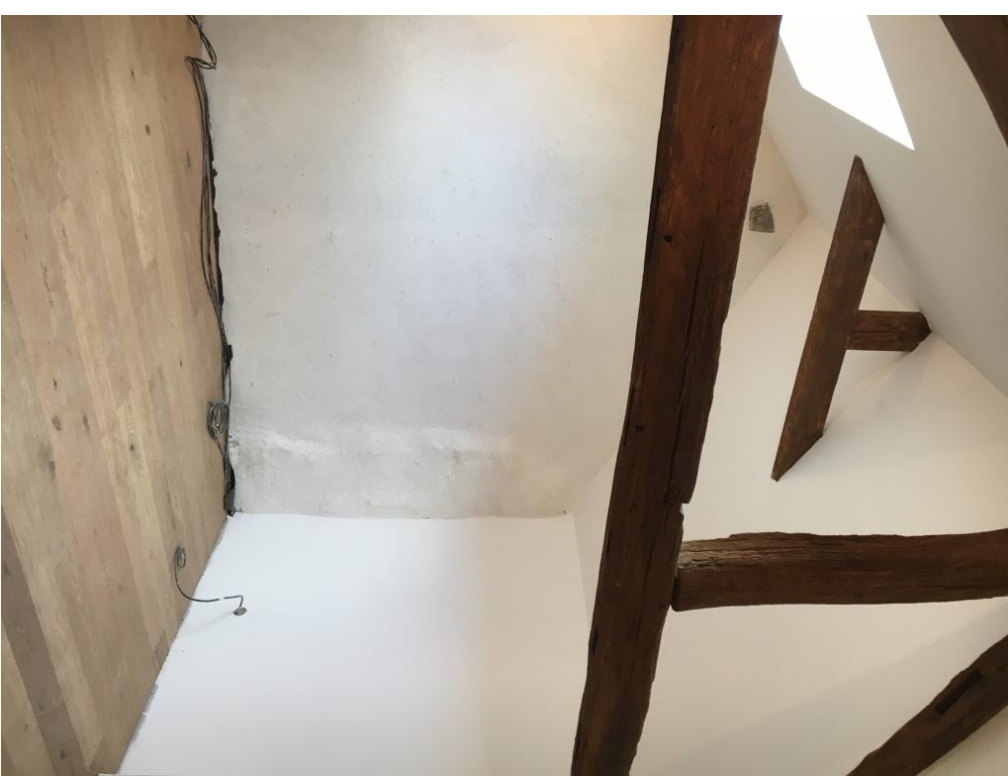


Après

Côté studio



Remplacement des tuiles, pose de deux velux, isolation avec BIOFIB TRIO, murs en pierre recouvert d'un enduit en chanvre et chaux, parquet flottant en chêne PEFC



Avant

Après

Côté mobilier



Bibliothèque en caisses de vin en bois récupérées

Meubles des salles de bain,
cuisine et rangements des
combles fabriqués avec des
portes d'armoires récupérées



Côté jardin



Pavés enherbés
récupérés

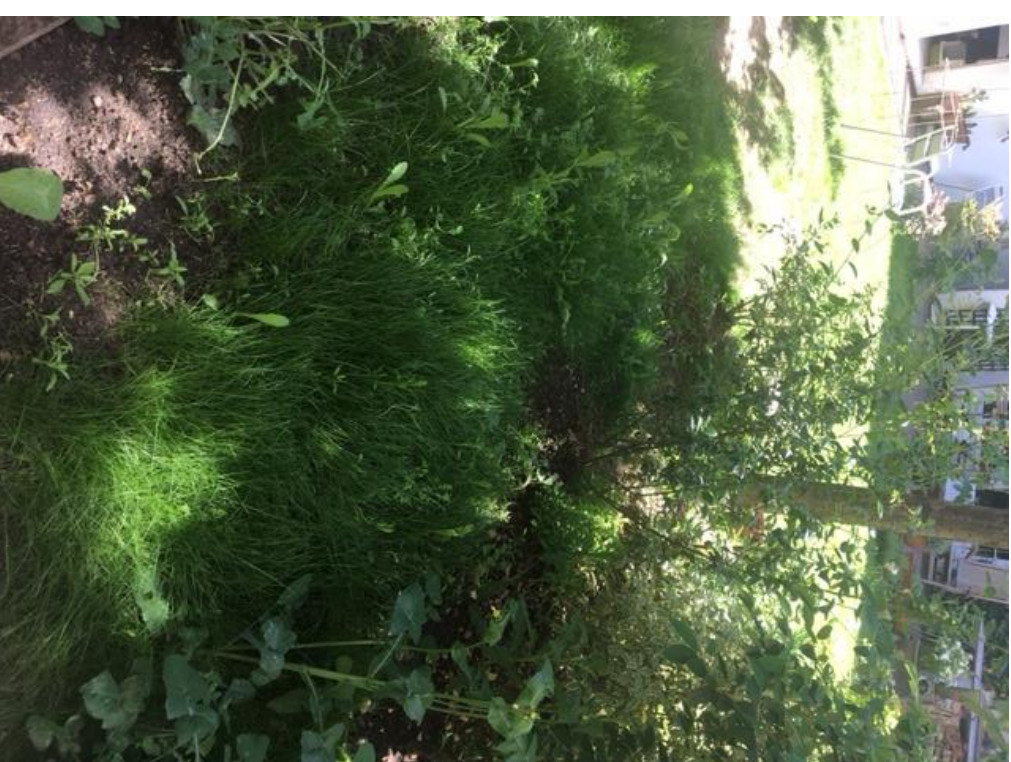


Muret en pierres issues du mur de la maison
(joints en terre semée)

Prairie semée
sur un ancien
espace en
stabilisé
et massif arbustif



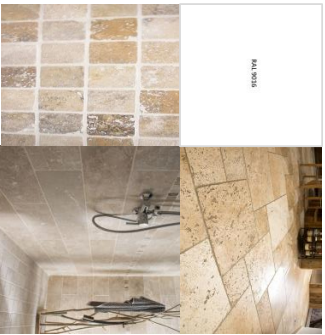
Nichoirs



Annexe / palette matériaux

SALLE DE DOUCHE

Traverstin beige au sol Chablis
40x60 / NEUVILLE (light mix) au
mur 10x10/receveur Milan
90x90X3 / Meuble bois massif et
vasque à poser ALMERIA
Neuville 70x45x10 / miroir LED
intégré

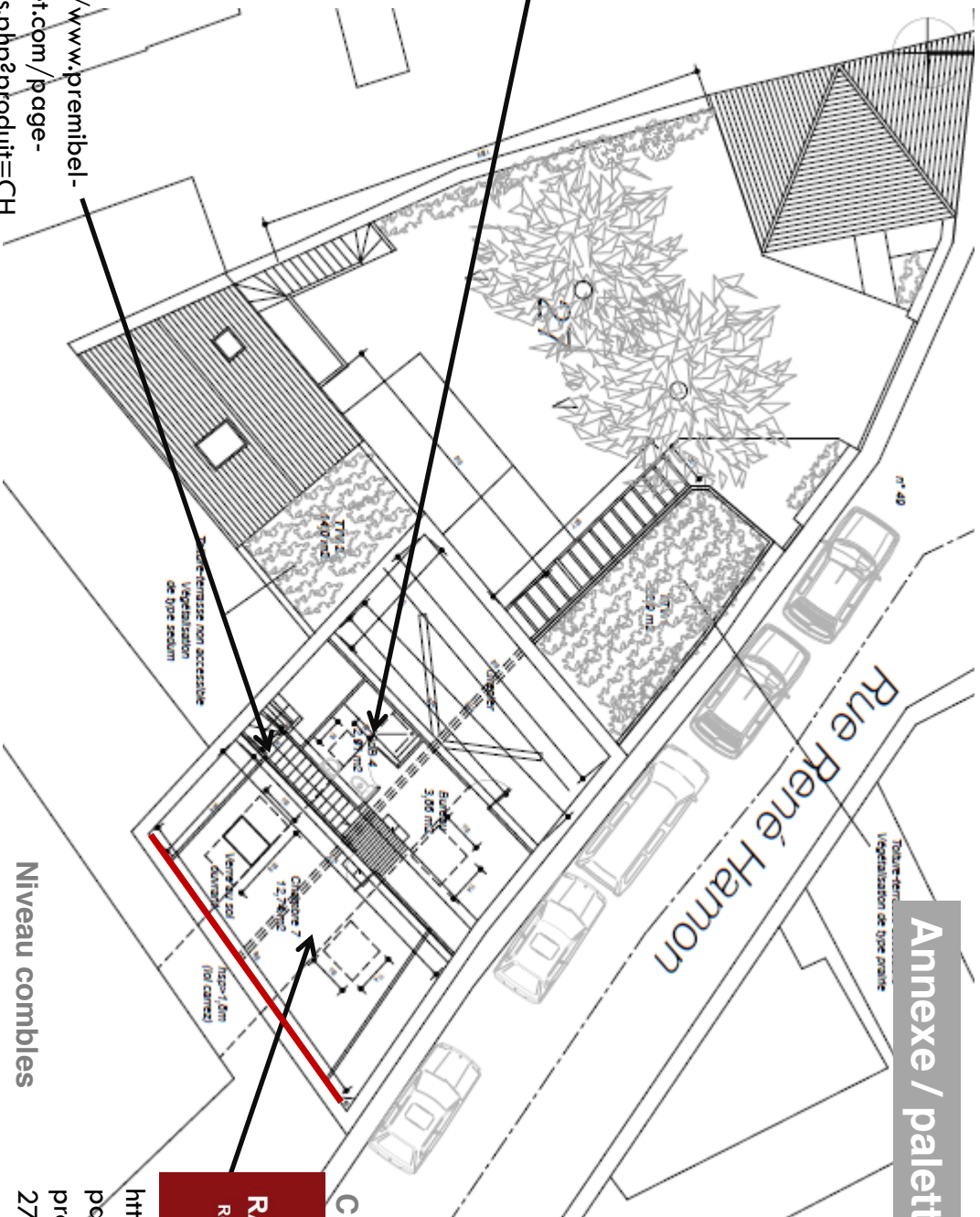


ESCALIER

ALU 9002
RAL 9002
Grey White



<https://www.premibel-parquet.com/page-produits.php?produit=CHEN29271>



CHAMBRE ELOIS

RAL 3003
Rouge Rubis



<https://www.premibel-parquet.com/page-produits.php?produit=CHEN29271>

Niveau combles

Annexe / palette matériaux

SALLE DE BAIN

Travertin gris au sol Pierre de Grigny
40X60 / blanc au mur MARBRIE Vieilli
Boticino 10x10 / receveur Missouri
90X90 / vasque EVA Victoria / Plan de
travail et meuble bois

RAL 9002
Grey White



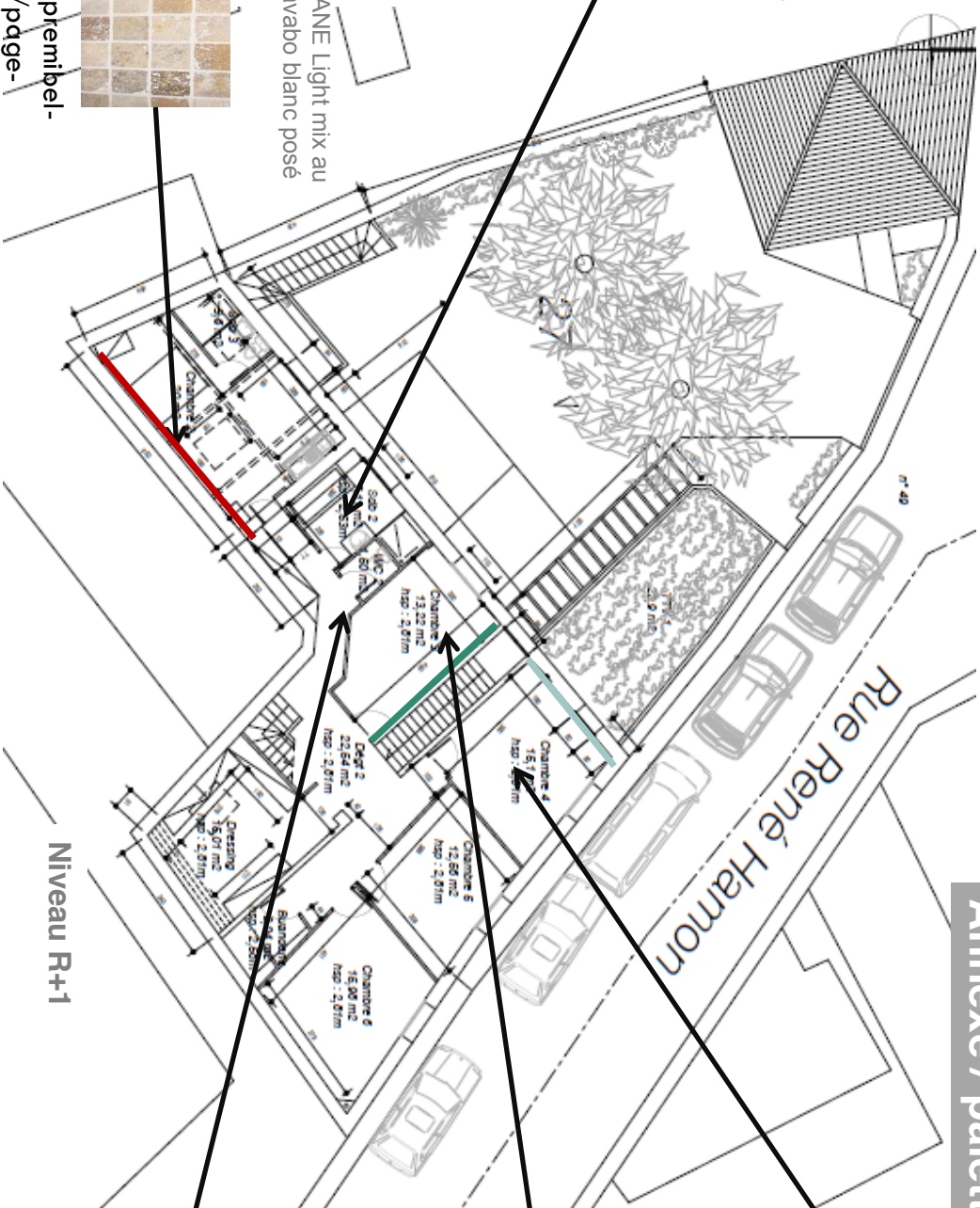
STUDIO

Travertin CHABLIS au sol 40X60 / ARIANE Light mix au
mur 10X10 / receveur Milan 90X90 / lavabo blanc posé
céramique sur meuble existant

RAL 3003
Rouge Rubis

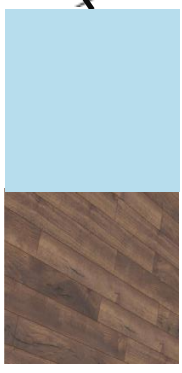


<https://www.premibel-parquet.com/page-produits.php?produit=C>
HEN29271



Niveau R+1

Bleu Beryl T2027-1



CHAMBRE C+M

RAL 5018
Turquoise blue



DEGAGEMENT

RAL 9002
Grey White



<https://www.premibel-parquet.com/page-produits.php?produit=CH>
EN29271

CUISINE

Annexe / palette matériaux

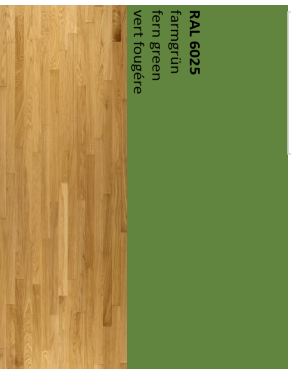
gis 11111 1 2140-2 / jaune 1 2000-2

SEJOUR



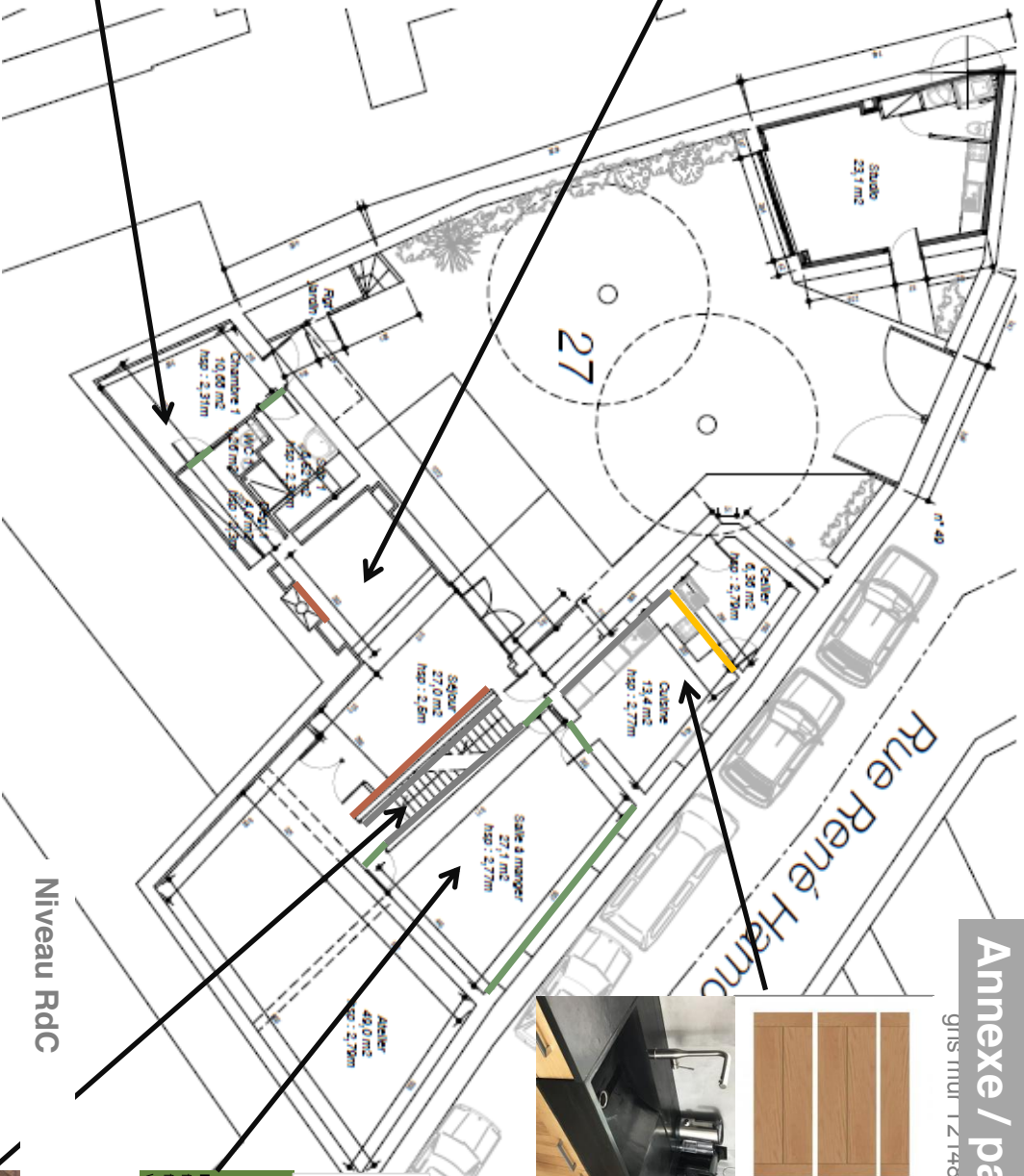
RAL-3022

CHAMBRE AMIS



RAL 9002

RAL 6025
farrngrün
fern green
vert fougerre

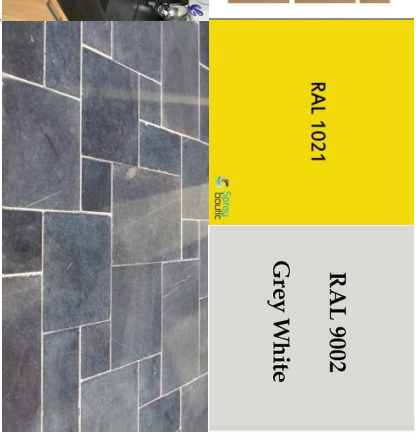


Niveau Rdc



RAL 1021

RAL 9002
Grey White



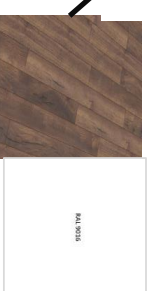
SALLE A MANGER

Rq : vert
mur
T2043-3
Batavia /
mur
T2183-4

RAL 6025
farrngrün
fern green
vert fougerre



ESCALIER



RAL 9002

RAL 9002
Grey White