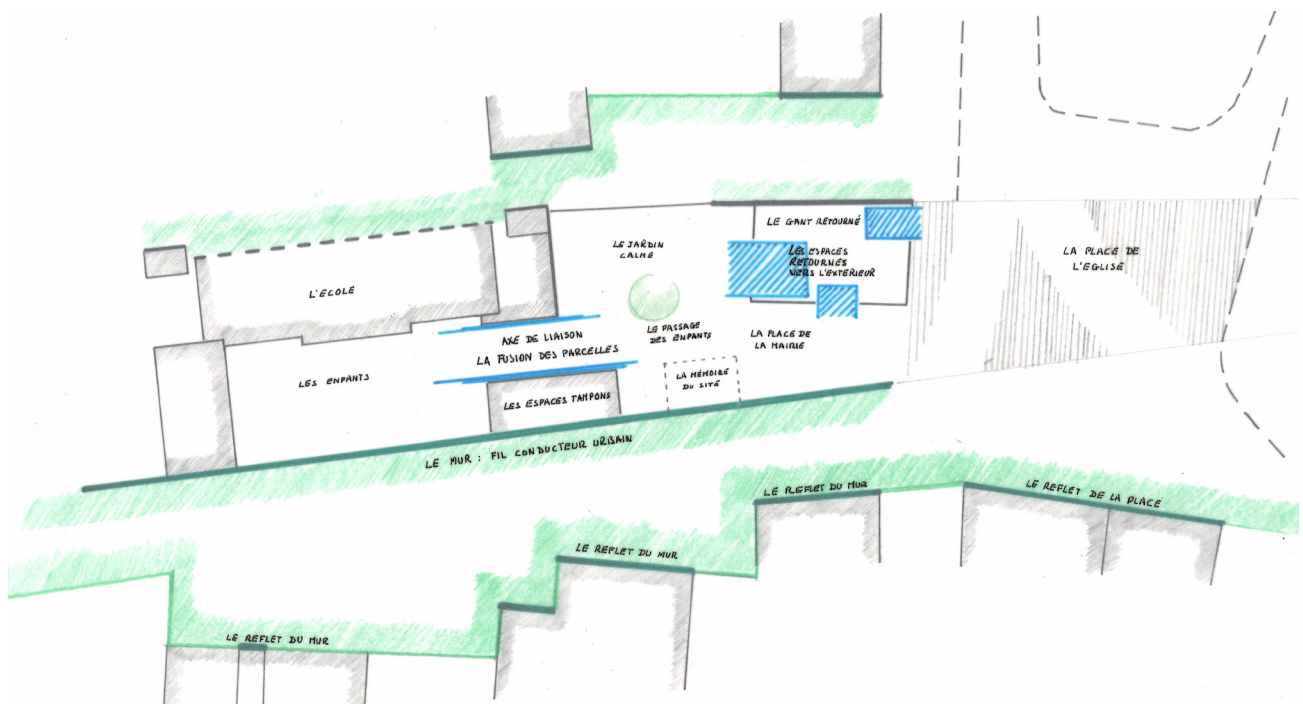
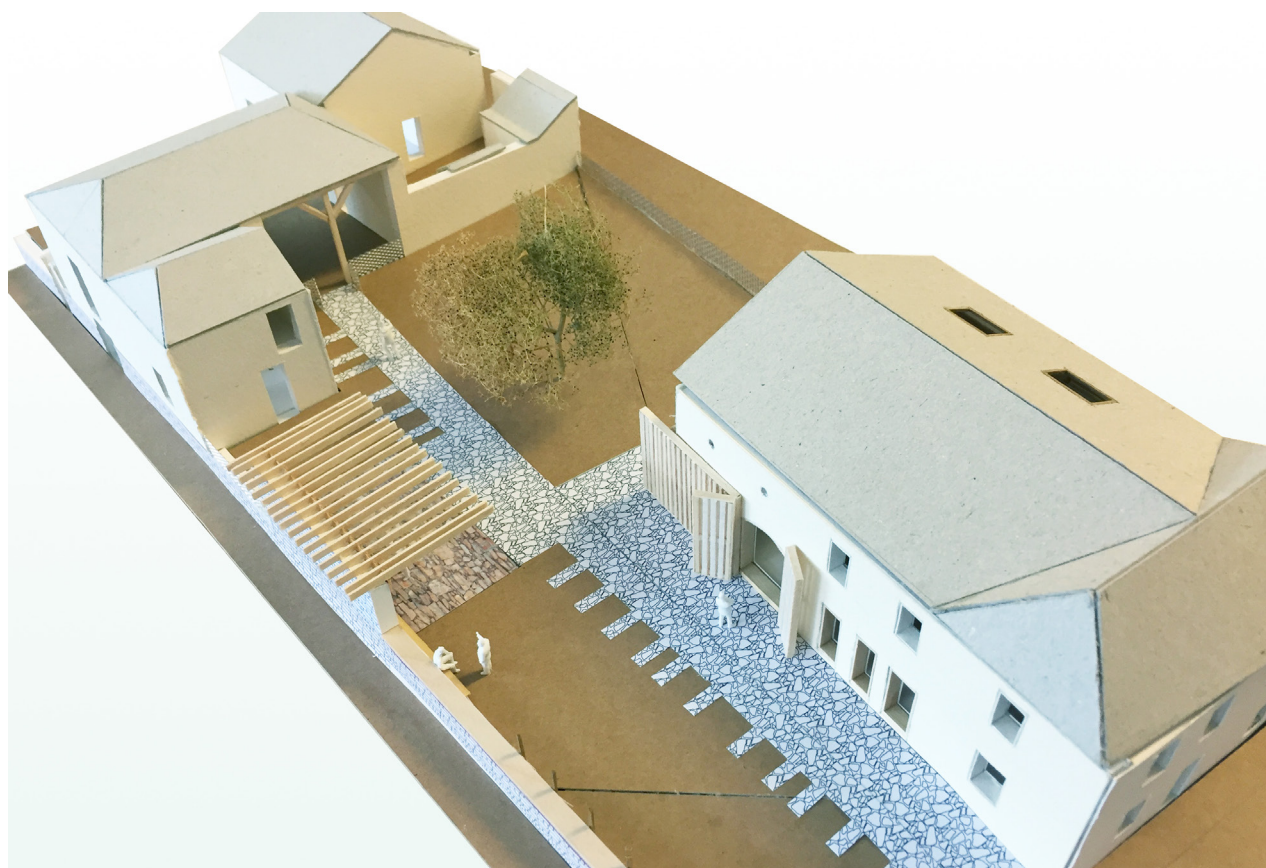


# Mairie et relais postal à Montigny (18)



## Outils de conception



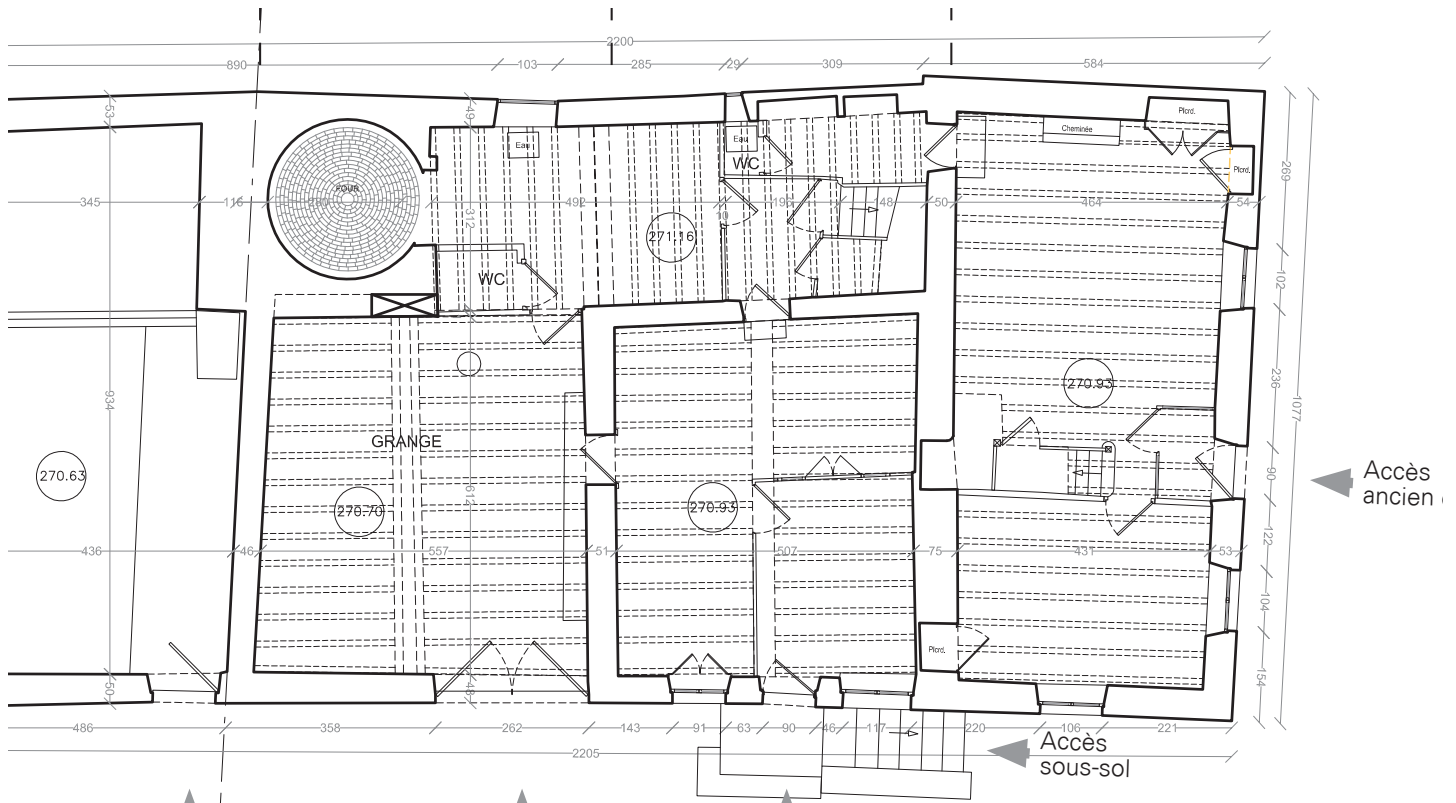


## Etats existant et projeté

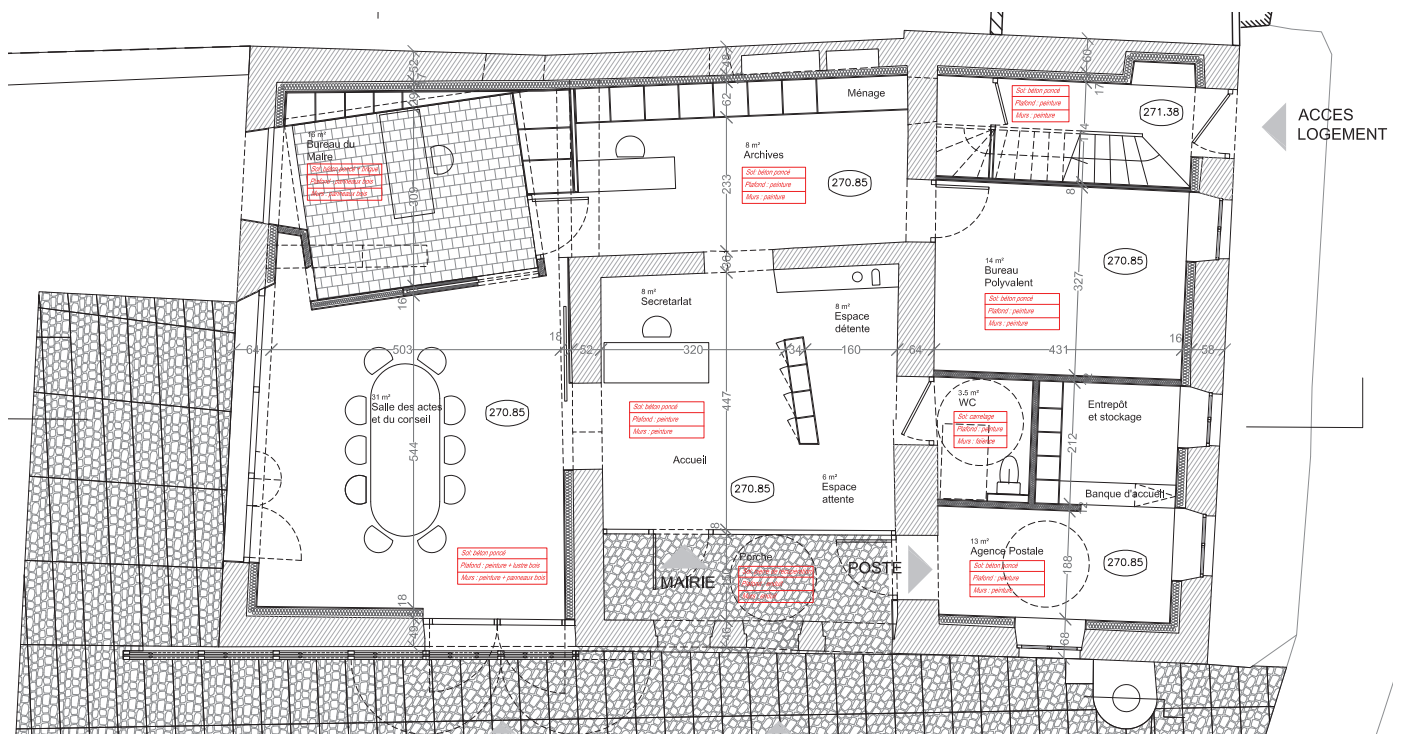




# Etats existant et projeté



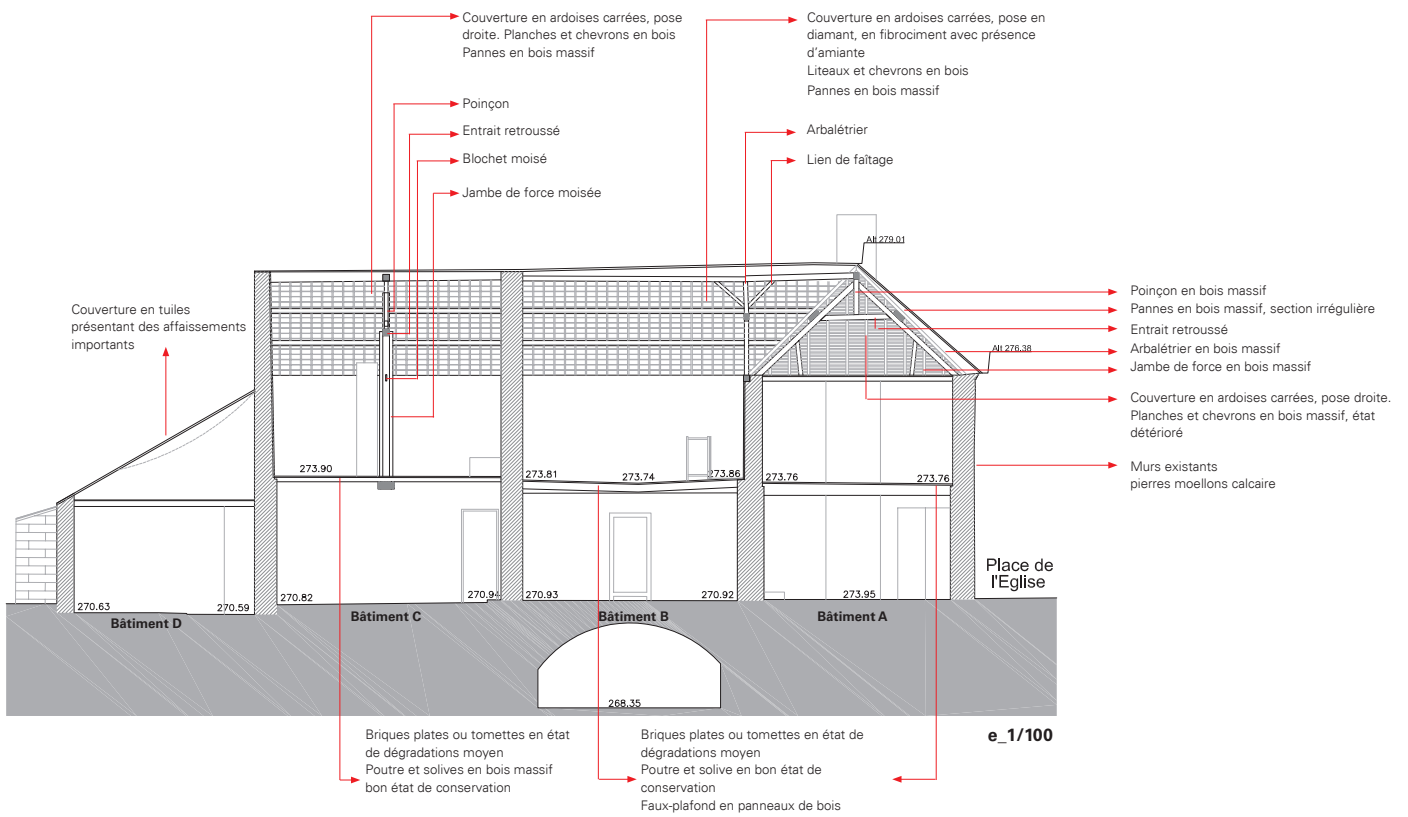
rez-de-chaussée



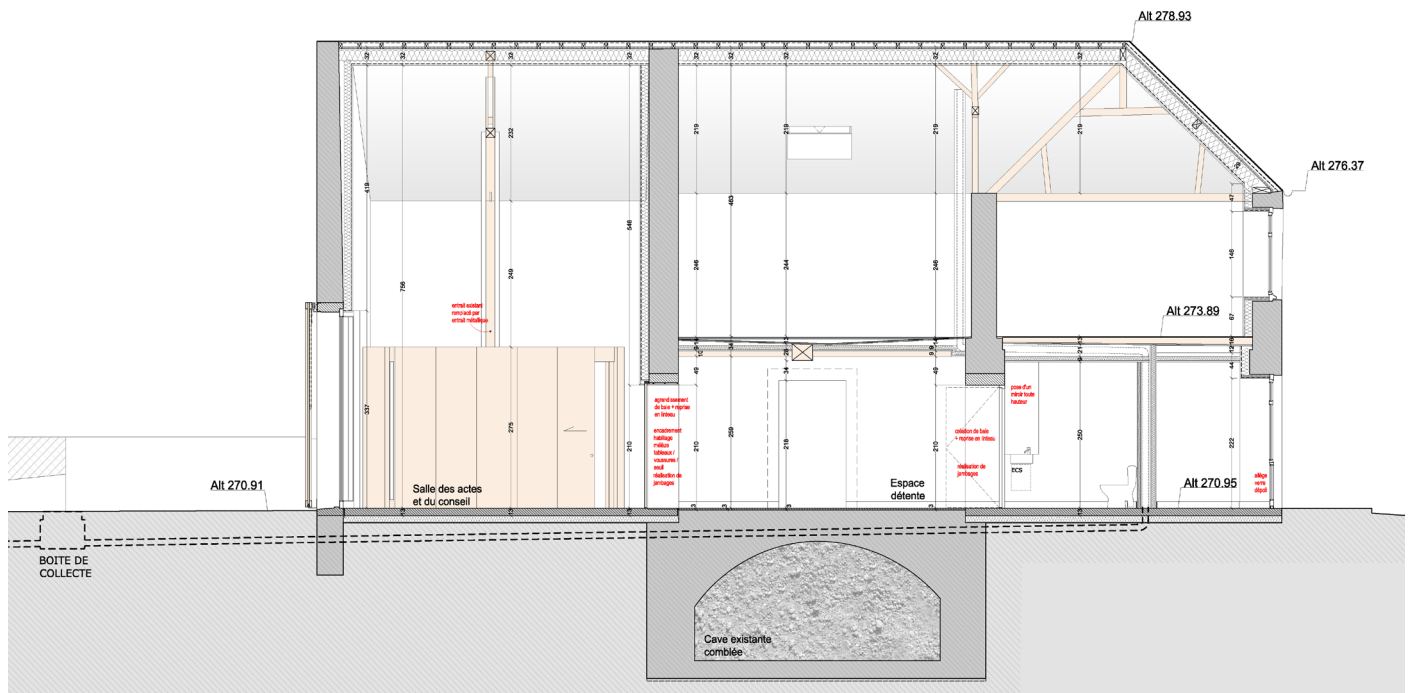
rez-de-chaussée



# Etats existant et projeté



Coupe état existant



Coupe état projeté

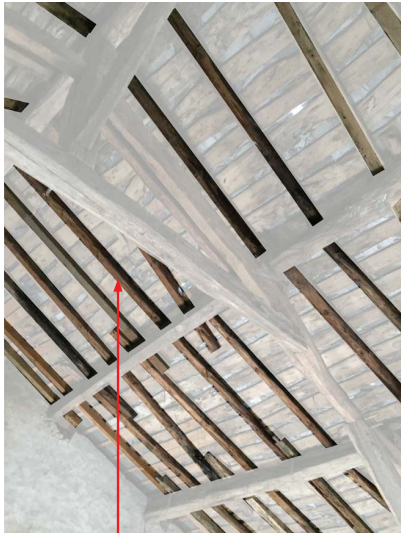
# Analyse et repérage des matériaux à réutiliser

Charpente primaire



Poinçon  
Lien de faitage  
Arbalétrier moisé  
Entrait  
Panne  
Contre-fiche

Chevrons



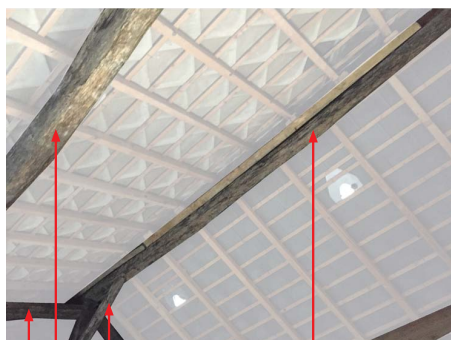
Chevrons en bois brut non-déignés

Liteaux ou voliges en planches



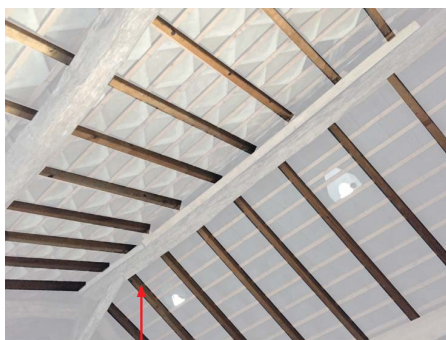
Liteaux ou voliges en planches non-déignées support d'ardoises clouées

Charpente primaire



Panne  
Arbalétrier  
Lien de faitage

Chevrons

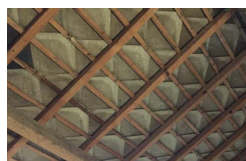


Chevrons en bois déigné

Liteaux ou voliges

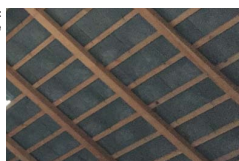


Liteaux ou voliges support d'ardoises



Rampant Nord: Présence d'amiante

Rampant Sud: Présence d'amiante





## Un travail de recherche et de sobriété





## Une matérialité révélée





## Un travail de protection



Protéger avec des matériaux bio-sourcés (enduit à la chaux perspirante- chaux sable local)

## Un travail de réemploi





# Détail sur le porche d'entrée

